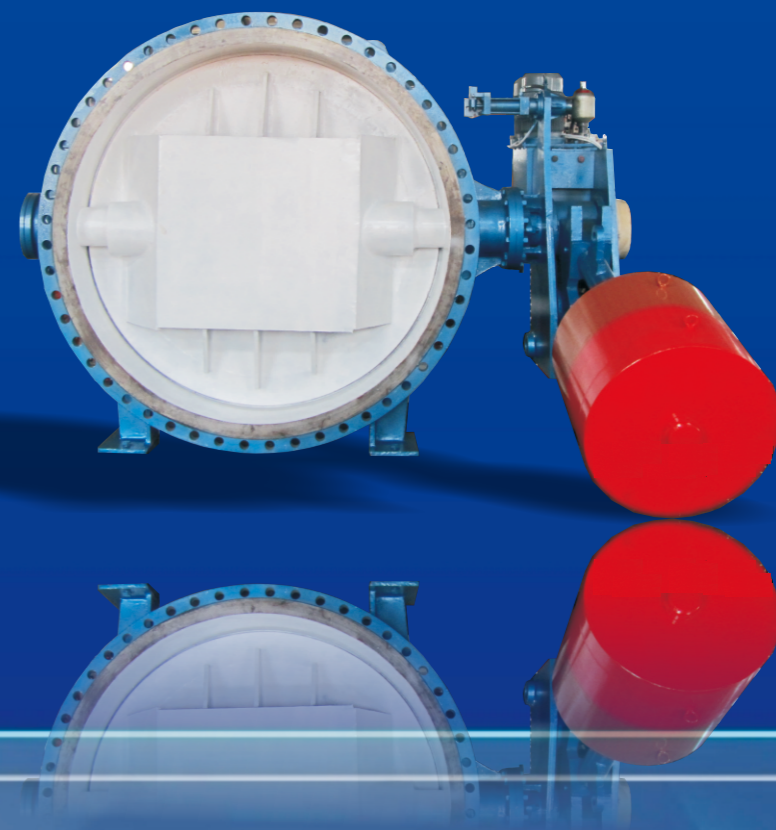


ZHEJIANG
ZHENG RUI
VALVE CO.,LTD.

本画册刊载的资料仅供参考，如有更改恕不另行通知。
浙江正瑞阀门有限公司版权所有，翻版必究！



液控阀门系列



浙江正瑞阀门有限公司
ZHEJIANG ZHENG RUI VALVE CO.,LTD.

公司地址:浙江省温州市永嘉县瓯北镇蔡桥
商务电话: 0577-67027711 15669871730
传真: 0577-67025831
E-mail: 315712991@qq.com
<http://www.zrpv.cn>

浙江正瑞阀门有限公司
ZHEJIANG ZHENG RUI VALVE CO., LTD



简介

浙江正瑞阀门有限公司，创办于2014年，位于泵阀制造云集，具有中国泵阀之乡盛誉之称的温州瓯北镇，是一家集研发、设计、制造、销售及售后服务为一体的阀门系列产品生产企业。占地面积5000m²，拥有大型立车、大型镗床、数控车床等精良的加工、检验设备200多台（套），公司主导产品：液控阀门系列（重锤式液控止回蝶阀、蓄能器式液控缓闭止回蝶阀、电动大口径金属蝶阀）；水控阀门系列（水控阀，活塞式流量控制阀，锥形流量阀，静音止回阀，微阻缓闭止回阀）；工业阀（闸阀，截止阀，止回阀）三大系列产品，广泛应用于挪威、马来西亚、越南、玻利维亚、老挝等国外水电行业，深受广大客户的好评。公司占地19000多平方米，现有员工60人，其中工程技术人员16人，拥有大型的加工设备和先进检测设备。

公司成长在温州泵阀之乡的沃土；发展迅速，秉承“认真、诚信、创新、效果”的经营理念。从单一的泵阀产品，发展至今配套齐全、品种繁多、规格齐全的阀门系列产品。

公司专业产品：

- 1、液控阀门系列：重锤式液控缓闭蝶阀、蓄能器式液控缓闭蝶阀、重锤式液控缓闭球阀、蓄能器式液控缓闭球阀。
- 2、工业阀门系列：多层次硬密封蝶阀及伸缩蝶阀、截止阀、止回阀、闸阀、旋塞阀、球阀等。
- 3、水控阀门系列：活塞式流量控制阀，JD745X系列阀门。100X-900X系列阀门；锥形流量控制阀

公司通过标准化、计量水平，ISO9001国际质量体系认证，国家特种设备制造许可证，全国工业产品生产许可证，资信等级AAA。

公司秉承：认真、诚信、创新、效果的经营理念。我们坚持以发展企业、贡献社会、利益员工为服务宗旨；坚持以质量第一、百年大计的思想，严把产品质量关，做到让客户百分百满意为最终工作目标。我们竭诚欢迎海内外广大客户光临本公司，洽谈业务！



专业制造、崇尚品质、不断创新、一切为了客户！



目录

产品简介	02
重锤式液控阀门	07
蓄能式液控阀门	12
液控缓闭球阀	19
0.3秒快关（开）阀	25
0.3秒弹簧式快关（开）阀	31
气动(液动)抽气快关阀	35
电动蝶阀	39
伸缩节	45
偏心半球阀	47
上装式偏心半球阀	49
液力自动阀	51
多功能水利控制阀	55

产品简介 Brief introduction of products

液控缓闭式阀门采用液压驱动方式驱动阀门，以下简称液控阀门。液控阀门用于管路设备中的先进设备，具有优良的消除水锤以及智能化程度高，节能、节省安装空间等优点。主要用于水泵出口，水轮机进口等设备。具有流阻系数小，操作方便，可接入DCS集散型控制系统中自由控制等功能。

油压装置、电气自动控制箱、继电器、控制油管很紧凑的与阀门集聚在一起，不需用户另外配置。该阀能实现就地控制、远方控制及联动控制，可满足“无人值班，少人值守”的要求，是一种理想的新型管路控制设备。

这种液控蝶阀是水电中管线系统截断或接通介质的理想设备，适用于装在水轮机前的压力钢管处，作为水轮机进水阀，其作用为：

1、水轮机发生事故且导叶不能关闭时，动水关闭阀门，紧急关闭截断水流，防止水轮机发生飞逸，确保机组安全。

2、机组停机备用时，关闭阀门，截断水流，防止水轮导叶长期漏水，既减少水能损失，又可防止在导叶端面和立面处产生间隙气蚀。

3、机组停机检修时，静水关闭阀门，截断水流。

本蝶阀还适用于高位布置在压力钢管的始端，用作压力钢管保护阀，在压力钢管发生爆裂等情况时紧急关闭截断水流，防止事故扩大，确保安全。

液控阀门一般采用流阻系数低的蝶阀和球阀。当安装于水泵出口工况，在水泵正常停机或者故障停机，保护水泵，防止水泵倒转。代替止回阀和闸阀，起到一阀代两阀的功能，节省安装空间以及成本。液控阀门的缓闭功能可有效的消除管道内水锤。

当安装于水轮机进口时，防止调速器导叶无法关闭，造成水轮机飞逸时阀门会在设定的时间内自动关闭，防止恶性事故的发生，起到安全保护作用。当水轮机或者其他管路设备需要检修时，液控阀门优良的密封性能可起到截断水库水源，从而方便检修其他设备。液控阀门分重锤式液控缓闭阀门和蓄能器式液控缓闭阀门，阀体部分可采用球阀或者蝶阀。用户可根据使用工况和压力等级进行选择。

水锤的产生和危害 Producing and harm of water hammer

水锤是在阀门关闭太快时，由于压力水流的惯性，产生水流冲击波，水流冲击波来回产生的力，有时会很大，从而破坏阀门和水泵。水锤效应是指在水管内部，管内壁光滑，水流动自如。当打开的阀门突然关闭，由于液体的不可压缩性，所以水流对阀门及管壁，主要是阀门会产生一个压力。后续水流在惯性的作用下，迅速达到最大，并产生破坏作用，这就是水利学当中的“水锤效应”，也就是正水锤。在水利管道建设中都要考虑这一因素。相反，关闭的阀门在突然打开后，也会产生水锤，叫负水锤，也有一定的破坏力，但没有前者大。以前一般循环水出口装有止回阀和闸阀，正常停泵时先关闭闸阀，这样不会发生水锤，但是当停电时，止回阀突然关闭，所以发生了水锤现象，一般水锤发生在停电非正常关闭。

液控阀门特点 Characteristics of the hydraulic control valve

1、可取代水泵出口处原有电动闸阀和止回阀的功能，且机、电、液压系统集成一个整体，减少占地面积及基建投资。

2、电液控制功能齐全，无需另外配置。即可作为一个单独的系统单机就地调试、控制；也可以作为集散性控制系统（DCS）的一个设备单元，通过I/O通道由中央计算机进行集中管理，与水泵、水轮机、旁通阀及其他管道设备实现联动操作；并配有手动功能，无动力电源时也可以实现手动开、关阀，满足特殊工况下的阀门调试、控制要求。

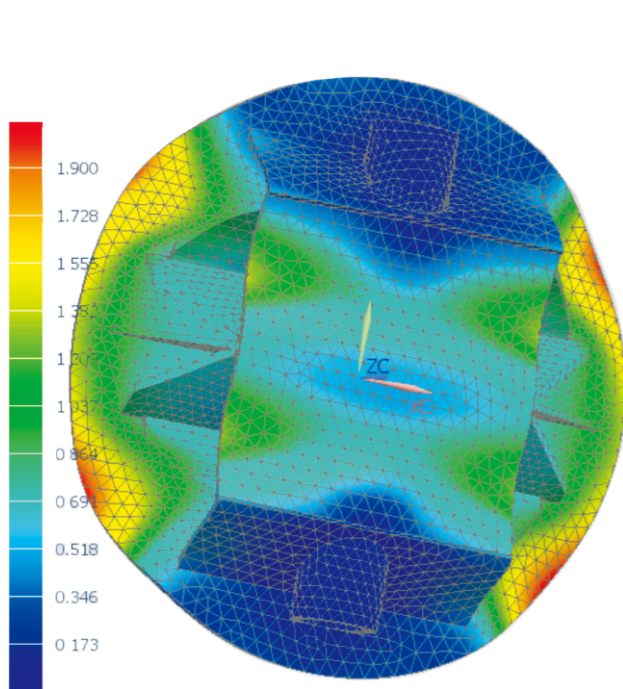
3、可控性好、调节范围大，适应性强。电液控制系统设有多处调节点，可以按不同的管道控制要求进行启闭程序设置，保证在满足开、关阀条件时，阀门能够且才能够自动按预先设定的时间、角度开启和分快慢关二阶段关阀，有效消除水锤。并能实现失电关阀。防止水泵和水轮机组飞逸事故的发生，降低官网系统的压力波动。保障设备的安全可靠运行。

4、阀门本体按密封形式分为金属硬密封和橡胶软密封两大类。

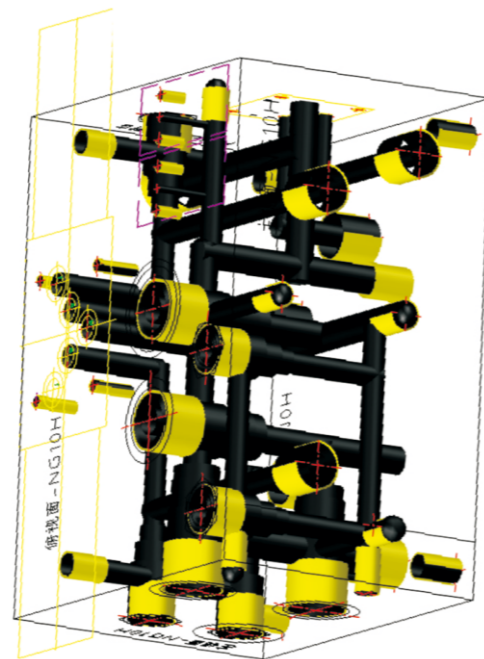
金属硬密封为三偏心结构，密封圈为不锈钢片/柔性石墨复合层叠，阀座为堆焊硬质合金。橡胶软密封为双偏心+大偏心结构，密封圈采用优质丁腈耐磨橡胶，阀座为铜合金或不锈钢。三偏心、双偏心结构减小了甚至消除了开关过程中主密封副的摩擦，使阀门启闭轻松、密封可靠，大大延长了密封副的使用寿命。额外增大的一道偏心则增强了阀门的自关闭、自密封性能，即关阀时，加大了的水力偏心力矩协助关闭；到位后，力矩使阀门越压越紧。

我公司生产液控缓闭蝶阀流阻系数小、智能化程度高、性能稳定。

产品设计采用先进的计算机技术、液压模块采用三维设计，设计变的更加直观简单。阀门采用ANSYS有限元分析，阀门现场使用工况、产品的受力以及产品的流阻系数情况均在电脑模拟，产品优化设计，为用户设计最佳性能、流阻系数最小、最安全的产品。



有限元力学分析



计算机CAD

型号说明 Type explaining

※	H	D	7	※	4	1	X	-	※	C
公称口径		阀门类型	控制方式	B重锤保压	连接方式	结构形式	密封材料		公称压力	材质
单位 mm	二缓闭功能	D蝶阀	一液压传动	S锁定式	一法兰连接	一中线式	X橡胶密封圈		单位 kg/cm ²	C碳钢
		Q球阀		X蓄能器式	一对接连接	S双偏心	三金属密封圈			Q球墨铸铁

标准与规范 Standard and norm

名称	参数
产品制造	GB/T 14478、GB/T 12238、JB/T 8527
传动装置	JB/T5299
球墨铸铁连接法兰	GB 12380.1~12380.3
钢制法兰	GB/T 9112~9124
阀门长度	GB/T12221
检验试验	GB/T26480、GB/T 13927
质量保证	ISO9001
包装标准	GB/T13384 JB2647
蓄能器标准	GB/T 2352
液压标准	GB/T3766

★以上标准以最新标准为准，以上标准为常规标准，如采用其他标准生产可按照客户要求制造。

基本参数 Bssic parameter

名称	参数
公称直径	100~4000mm
公称压力	6~40 Kg/cm ²
强度试验	1.5×PN
密封试验	1.1×PN
工作介质	水、海水、油品、气体等
工作温度	≤120°

启闭参数Open and close parameter

口径		1000	1000~1600	>1600
开阀时间(S)		10~45(可调)	30~80(可调)	60~180(可调)
关阀时间	快关	8~30(可调)	20~50(可调)	25~60(可调)
	慢关	5~20(可调)	15~40(可调)	20~50(可调)
慢关角度	快关	70+5(度)		
	慢关	20±5(度)		

控制系统 control system

☆就地控制

配套电控箱面板上有操作按钮和信号指示灯,可根据要求在控制面板上操作,可实现就地开关阀门,信号监测,紧急关闭阀门.就地控制可联动或者单独操作,一般就地操作为调试时使用,正常使用时,使用远程操作.

☆远程控制

其开关阀功能同本地,远程时只能为联动操作。

控制系统除可接收远程开阀、关阀、停止信号外,还输出各种状态信号供远程DCS监控,主要有:阀门位置信号(0°、15°、90°)、远程状态信号、油泵状态信号、故障信号,信号均为无源的干接点开关量信号。

☆手动操作

动力电源失电时,摇动手动泵,亦可实现阀门启闭。

电气控制系统为PLC智能控制型。

PLC智能控制型逻辑运算用可编程控制器PLC来实现,这不仅提高了系统逻辑运算的可靠性,而且操作简单,便于维护。

工作状态下,阀门开度、远程状态、锁定状态、油泵状态、油压状态、油温状态、油箱液面高度、以及电机过载、开阀超时、关阀超时、等故障信号,均从各个开关、传感器输入PLC,通过人机界面进行监视;系统同时对发生的问题进行分析、发出报警信息或自动采取紧急措施。各种需要调节的参数,如油压保压范围、泵阀联动延迟时间、管道允许开阀差压值等,则可以直接在人机界面的调整菜单下进行设定。

可编程控制器利用远程通讯接口,可直接通过光缆或电话线路与中央计算机进行远程信息传输,使中控室对系统进行管理和集中控制。对于在偏远地区运行或分散安装的阀门,也可采用无线收发装置进行远程遥控,实现无人化管理。

油压装置、电气自动控制箱、继电器、控制油管很紧凑的与阀门集聚在一起,不需用户另外配置。该阀能实现就地控制、远方控制及联动控制,可满足“无人值班,少人值守”的要求。

使用工况及说明 Operating conditions and instructions

液控阀门主要用于以下几种主要工况:

开阀离心泵工况(包括离心式混流泵):先启动泵,延迟预定时间后开阀,或泵阀同时开启。

关阀离心泵:阀门关闭至一定角度,然后停泵。或者泵阀同关。

开阀轴流泵工况(包括轴流式混流泵):泵阀同时开启,或先开阀至一定角度,再启动泵。

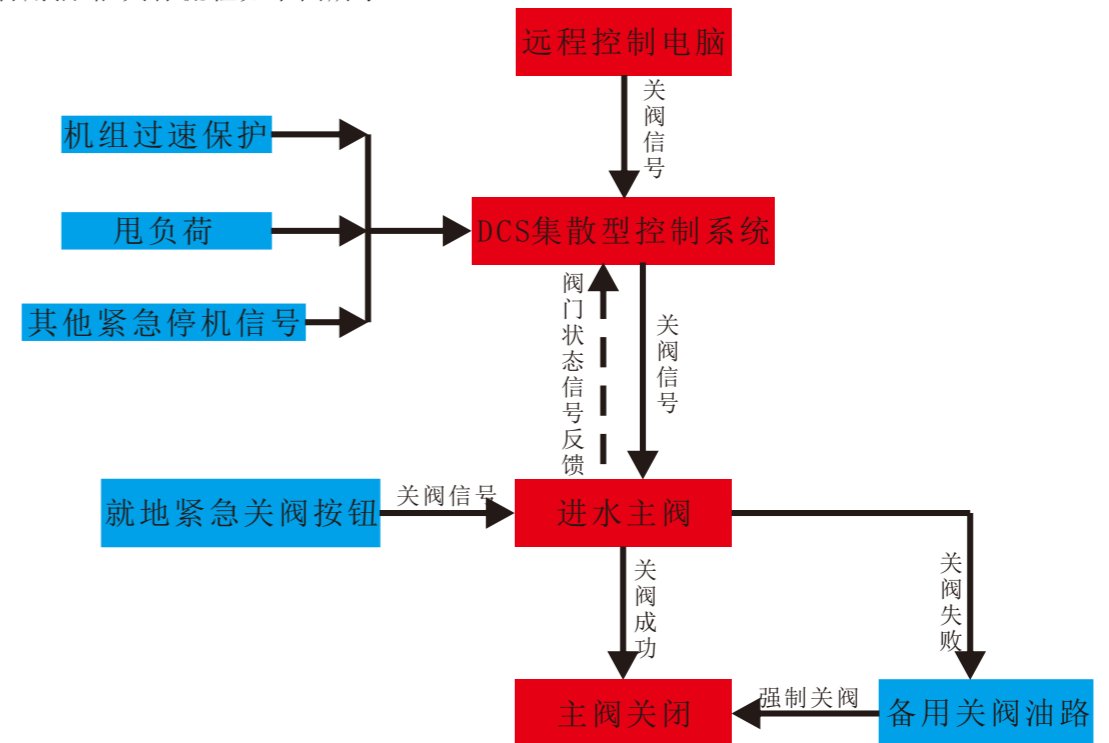
关阀轴流泵:泵阀同关

开阀水轮机工况:先开启旁通阀平衡压力,再开阀。

关阀水轮机工况:主阀关闭的同时开启旁通阀,待主阀全关时关闭旁通阀。

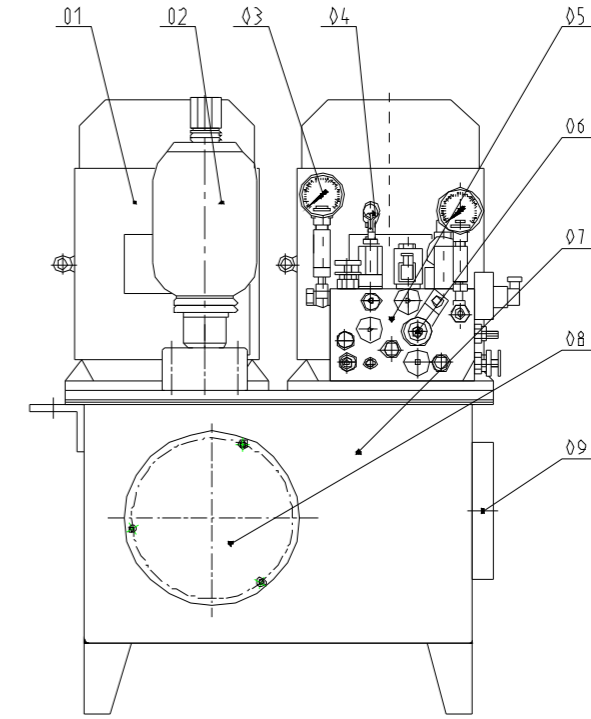
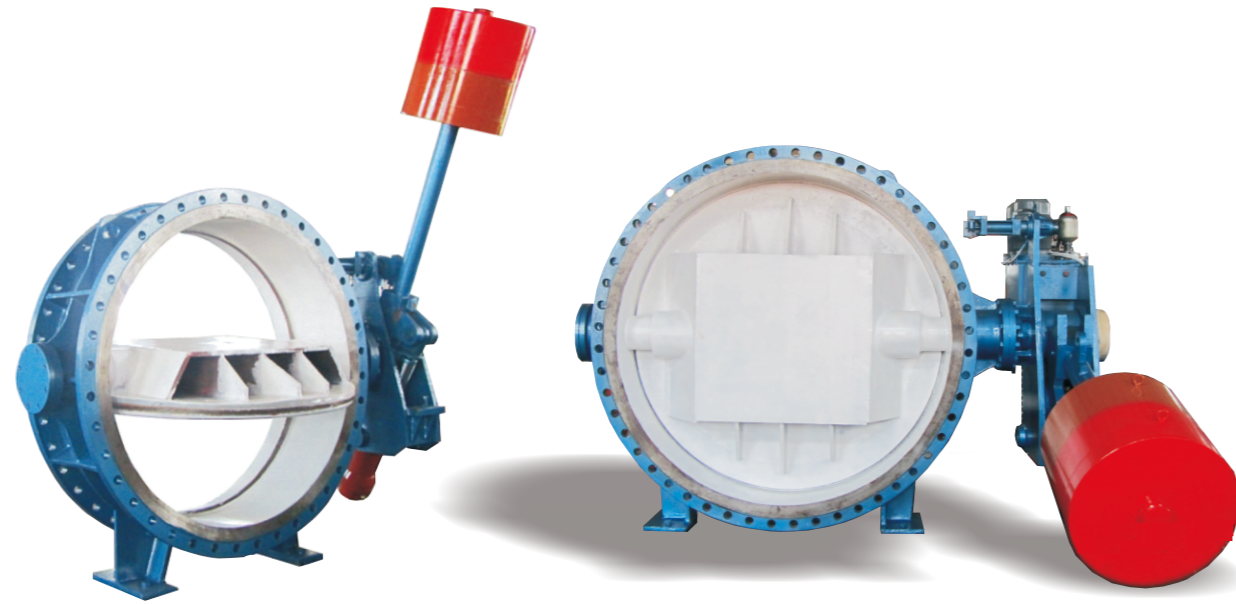
紧急关阀:当以上两种工况出现电磁阀卡死或者损坏时,会自动启动备用回路。紧急关闭阀门。

为了避免阀门在关闭时候出现因油路故障,或者电磁阀损坏等非正常现象,造成的阀门无法关闭的情况,防止造成不可避免的现象,所以我公司液控阀门关阀设有备用关阀油路,如果阀门出现无法关闭现象启用备用油路.具体流程如下图所示



水电站阀门关阀流程

重锤式液控阀门 Hydraulic Counterweight Butterfly Valve

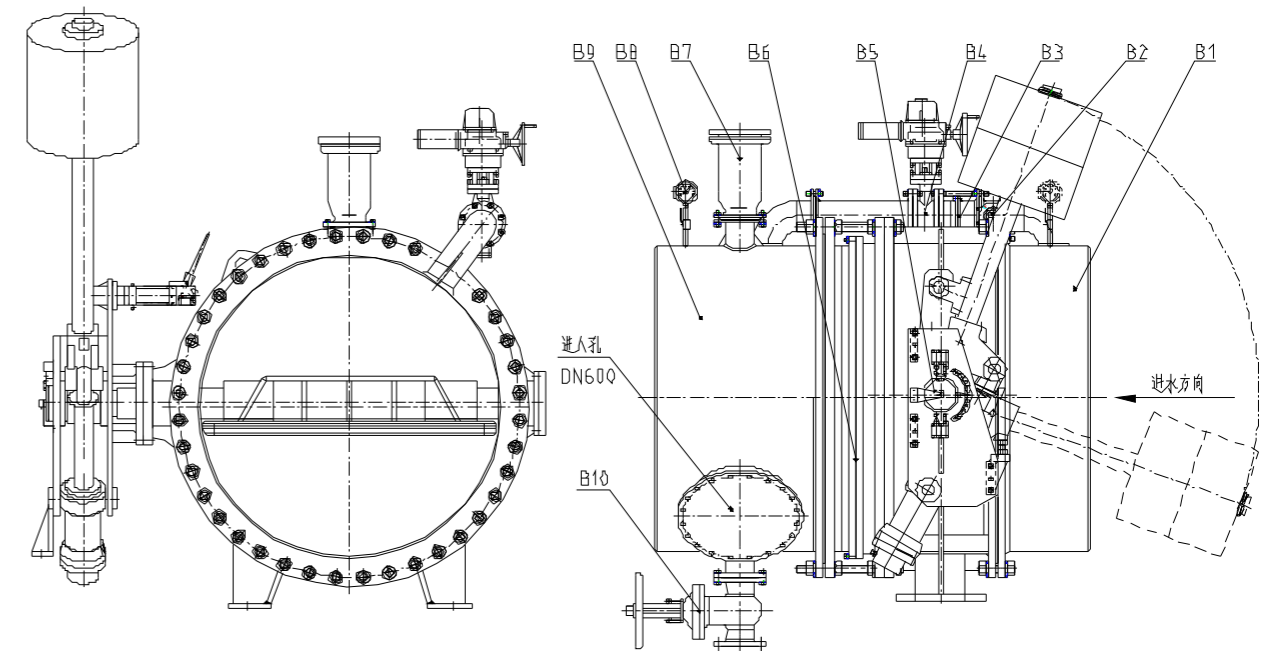


重锤式液控蝶阀液压站

- 1、电机 2、蓄能器 3、压力表 4、手动泵 5、集成块 6、电磁阀 7、油箱 8、检修门 9、液位计

产品说明 Product description

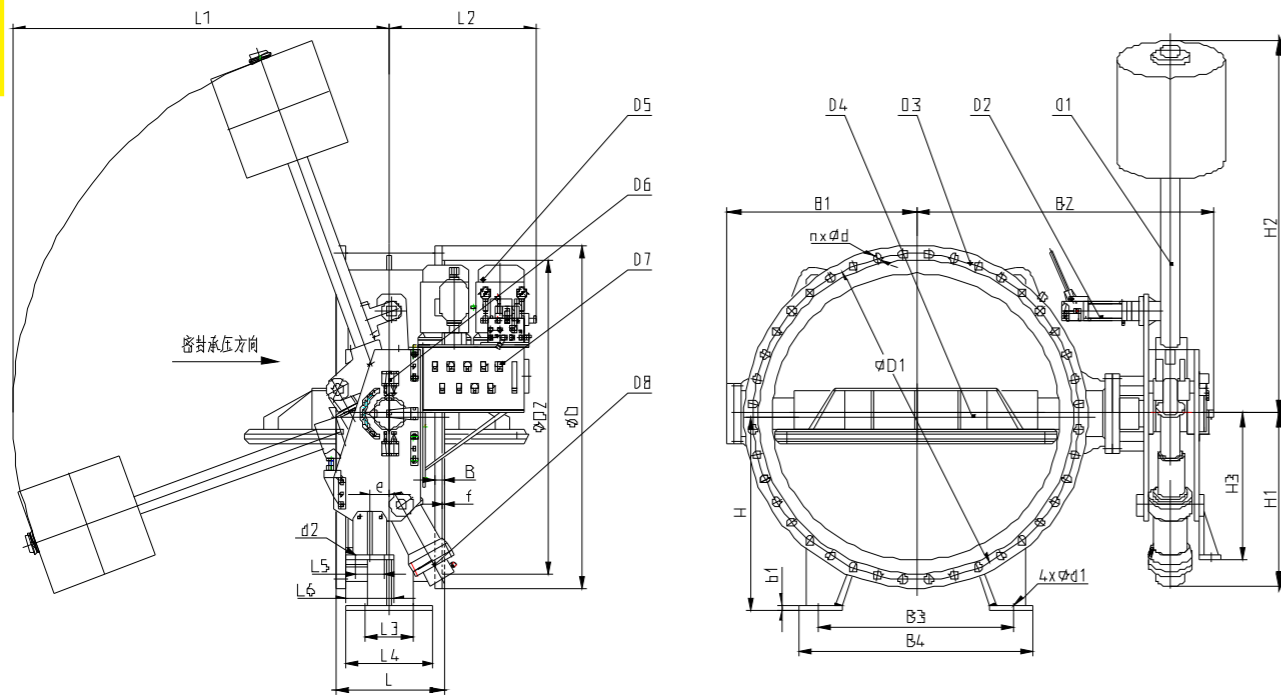
- 1、阀门本体由阀体、蝶板、阀杆、密封件等零件组成；
- 2、阀体采用卧式结构，阀杆采用长轴或半轴结构；
- 3、主密封形式分为：
三偏心金属硬密封（多层次），即不锈钢片-石墨层垫（或石棉层垫）。
双偏心橡胶软密封，即采用优质橡胶密封件。
- 4、液压站：包含电机、油泵、电磁阀、节流阀、截止阀、压力继电器蓄能器等液压元件。液压站是阀门的主压力源，运行时为油缸内充压力油，为阀门的启闭提供了动力，并且执行阀门的开关逻辑动作，并装有蓄能器延长保压时间。
手动泵用于系统调试和特殊工况下的阀门启闭。
- 5、手动泵用于系统调试或无电源等特殊工况下的阀门启闭；
- 6、液压站、电控箱与阀门本体可以是整体式安装，也可以分开安装。用户未作特殊说明时为整体式安装；
- 7、传动机构主要由侧板、液压缸、摇臂、杠杆、重锤、锁定油缸等构件组成；
- 8、重锤在阀门中起了关闭阀门的作用，而不需要启动油泵。即没电也可以平稳可靠的关闭阀门。
- 9、电控箱控制液压站，为阀门提供开阀、停阀，关阀自动保压等动作。



成套重锤式液控缓闭蝶阀

- 1、阀前短管 2、手动检修阀 3、旁通伸缩节 4、电动旁通阀 5、重锤式液控蝶阀 6、主阀伸缩节、7、排气阀 8、压力表 9、阀后短管 10、排污阀

外形连接尺寸 Connecting dimensions



重锤式液控缓闭蝶阀外形及连接尺寸图

重锤式液控缓闭蝶阀连接尺寸 (PN6 单位: mm)

DN	L	D	D1	D2	b	f	n	d	L1	L2	L3	L4	L5	L6	H	H1	H2	H3	B1	B2	B3	B4	B5	b1	d1	e	d2
300	270	440	395	363	26	4	12	23	1000	850	100	150			250				280	900	280	380	683	16	30		
350	290	490	445	413	28	4	12	23			100	140			270	495	965	280	305	930	330	430	713				
400	310	540	495	463	32	4	16	23			120	180			300				365	980	360	460	765				
500	350	645	600	568	34	4	20	23			150	220			360				440	1045	450	550	830				
600	267	755	705	667	35	5	20	28			150	250			430	840	1380	610	525	1210	520	620	965				
700	292	860	810	772	35	5	24	28	1400		290				480				555	1250	570	700	1005		32	65	24
800	318	975	920	878	40	5	24	31			180	310			550				605	1300	680	810	1055				
900	330	1075	1020	978	40	5	24	31			180	320			610				670	1360	720	880	1110				
1000	410	1175	1120	1078	42	5	28	31	1600		200	360			660	915	1575	685	755	1480	850	1010	1237				
1200	470	1405	1340	1295	45	5	32	34			200	360			780				855	1630	980	1140	1378				
1300	530	1520	1450	1405	35	5	32	37			260	400			830		1575		935	1695	1040	1200	1468				
1400	530	1630	1560	1510	46	5	36	37	1800		260	400			890	1035	820		1010	1760	1240	1400	1536				
1500	600	1730	1660	1610	40	5	36	37			270				950				1055	1800	1260	1420	1572				
1600	600	1830	1760	1710	50	5	40	37			270				1020				1120	1875	1360	1560	1598				
1750	670	1995	1920	1868	50	5	44	40	2100		300	500			1070	1120	2050	840	1175	1910	1400	1650	1682				
1800	670	2045	1970	1918	52	5	44	40			300	500			1130				1210	1940	1450	1700	1708				
2000	760	2265	2180	2125	40	5	48	43	2300		360	560			1220	1255	2245	925	1380	2080	1600	1850	1848				
2200	590	2475	2390	2335	42	6	52	43			300	450			1320				1480	2180	1750	2000	1948				
2400	650	2685	2600	2545	45	6	56	43			350	500			1420	1250			1590	2350	1840	2090	2118				
2600	700	2905	2810	2750	46	6	60	49	2400		400	550			1540	1250	2340	980	1750	2470	2000	2300	2238				
2800	760	3115	3020	2960	48	6	64	49			500	650	200	280	1650	1255			1850	2640	2200	2520	2355				
3000	810	3315	3220	3160	50	6	68	49			550	700			1700	1360			2820	2400	2750	2535					
3200	870	3525	3430	3370	54	6	72	49			600	750			1750	1360			2980	2500	2880	2695					
3400	920	3735	3640	3580	56	6	76	49			650	800			1880	1360	2435	1180	3140	2650	3050	2855					
3500	920	3840	3745	3685	58	6	76	49			650	800			1900	1360			3210	2680	3080	2925					

重锤式液控缓闭蝶阀连接尺寸 (PN10 单位: mm)

DN	L	D	D1	D2	b	f	n	d	L1	L2	L3	L4	L5	L6	H	H1	H2	H3	B1	B2	B3	B4	B5	b1	d1	e	d2
300	270	445	400	370	26	4	12	23	1000		100	150			250				280	900	280	380	683				
350	290	505	460	429	28	4	16	23			120	180			270	495	965	280	305	930	330	430	713				
400	310	565	515	480	32	4	16	28			150	220			300				365	980	360	460	765				
500	350	670	620	582	34	4	20	28			150	220			360				440	1045	450	550	830				
600	267	780	725	682	35	5	20	31			150	250			430	840	1380	610	525	1210	520	620	965				
700	292	895	840	794	35	5	24	31			180	310			480				555	1250	570	700	1005		32	65	24
800	318	1015	950	901	40	5	24	34			180	310			550				605	1300	680	810	1055				
900	330	1115	1050	1001	40	5	28	34			180	320			610				670	1360	720	880	1110				
1000	410	1230	1160	1112	42	5	28	37			200	360			660	915	1575	685	755	1480	850	1010	1237				
1100	410	1340	1270	1222	42	5	28	37			200	360			720				805	1530	880	1040	1287				
1200	470	1455	1380	1328	45	5	32	40			200	360			780				855	1630	980	1140	1378				
1250	530	1505	1430	1378	45	5	32	40			200	360			810	1030	1755	820	910	1670	1020	1180	1442				
1300	530	1575	1490	1425	45	5	32	43			260	400			830				935	1695	1040	1200	1468				
1400	530	1675	1590	1530	46	5	36	43			260	400			890				1010	1760	1240	1400	1536				
1500	600	1785	1700	1640	46	5	36	49			270				950	1120	2050	840	1055	1800	1260	1420	1572				
1600	600	1915	1820	1750	50	5	40	49			270				1020				1120	1875	1360	1560	1598				
1750	670	2065	1970	1900	50	5	44	49			300	500			1070				1175	1980	1400	1650	1752				
1800	670	2115	2020	1950	52	5	44	49			300	500			1130				1210	2010	1450	1700	1778				
2000	760	2325	2230	2150	54	5	48	49			360	560			1220	1255			1380	2180	1600	1850	1948				
2200	590	2550	2440	2370	58	5	52	56			300	450			1320				1480	2280	1750	2000	2048				
2250	590	2600	2490	2420	60	5	52	56			300	450			1350				1510	2310	1800	2050	2078				
2400	650	2760	2650	2570	65	6	56	56	2550		350	500			1420	1360	2435	1180	1590	2350	1840	2090	2118				

重锤式液控缓闭蝶阀连接尺寸 (PN16 单位: mm)

DN	L	D	D1	D2	b	f	n	d	L1	L2	L3	L4	L5	L6	H	H1	H2	H3	B1	B2	B3	B4	B5	b1	d1	e	d2
300	270	460	410	375	26	4	12	27	1000		100	150			250				280	900	280	380	683				
350	290	520	470	429	28	4	16	27			120	180			270	495	965	280	305	930	330	430	713				
400	310	580	525	480	32	4	16	31			120	180			300				365	980	360	460	765				
500	350	715	650	609	34	4	20	34			150	220			360				440	1045	450	550	830				
600	267	840	770	720	35	5	20	37			150	250			430	840	1380	610	525	1210	520	620	965				
700	292	910	840	794	35	5	24	37			180	310			480				555	1250	570	700	1005				
800	318	1025	950	901	40	5	24	40			180	310			550	915	1575	685	605	1300	680	810	1055				
900	330	1125	1050	1001	40	5	28	40			180	320			610				670	1360	720	880	1110				
1000	410	1255	1170	1112	42	5	28	43			200	360			660				755	1530	850	1010	1287				
1100	410	1370	1280	1222	42	5	28	43			200	360			720				805	1580	880	1040	1337				
1200	470	1485	1390	1328	45	5	32	49			200	360			780	1030	1755	820	855	1630	980	1140	1387				
1250	530	1535	1440	1378	46																						

蓄能式液控阀门

Accumulator Hydraulic Control Butterfly Valve

产品说明Product description

蓄能器式液控蝶阀是以蓄能器储存能量来做辅助动力源，来驱动阀门的启闭。使得阀门及时停电情况下，蓄能器内储存的能量能保证阀门启闭一次。蓄能器式液控蝶阀分齿轮齿条式和摇臂式两种结构。

油压装置、电气自动控制箱、接力器、控制油管很紧凑的与阀门集聚在一起，不需用户另外配置。该阀能实现就地控制、远方控制及联动控制，可满足“无人值班，少人值守”的要求，是一种理想的新型管路控制设备。

阀门主要由阀门本体、传动机构、液压站、电控箱等四部分组成。

阀门本体由阀体、蝶板、阀杆、滑动轴承、密封组件等主要零件组成。

蓄能器液控缓闭止回蝶阀一般采用卧式布置；也可根据用户要求采用立式布置。

传动机构口径DN≥1400采用侧板、摇臂等连接、传动件组成，口径DN<1400采用齿轮齿条传动机构。

传动液压缸设有缓闭时间调节阀。用户可根据设计要去进行调节。

液压站包括油泵机组、手动泵、蓄能器、电磁阀、溢流阀、流量控制阀、截止阀、液压集成块、油箱等零部件。

蓄能器系统中，蓄能器为阀门启闭提供主动力源。

流量控制阀用作开关阀时间调节，用户可根据设计要求进行阀门开关速度调节。

手动泵用作系统调试和特殊情况下的阀门启闭。

液压系统电磁换向阀特征为：电磁阀得电蝶阀工作、失电蝶阀保位锁定；采用其它作用型式应在订货时说明。

液压系统与阀门本体一般为分体安装，也可以整体安装。用户未作特殊说明时为分体式安装。蓄能器液控缓闭止回蝶阀采用立式布置时均为分体式安装。

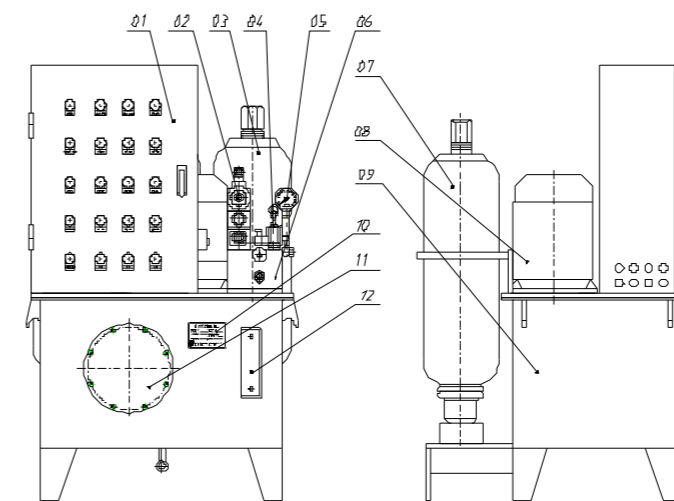
B

重锤式液控缓闭蝶阀连接尺寸 (PN25 单位: mm)

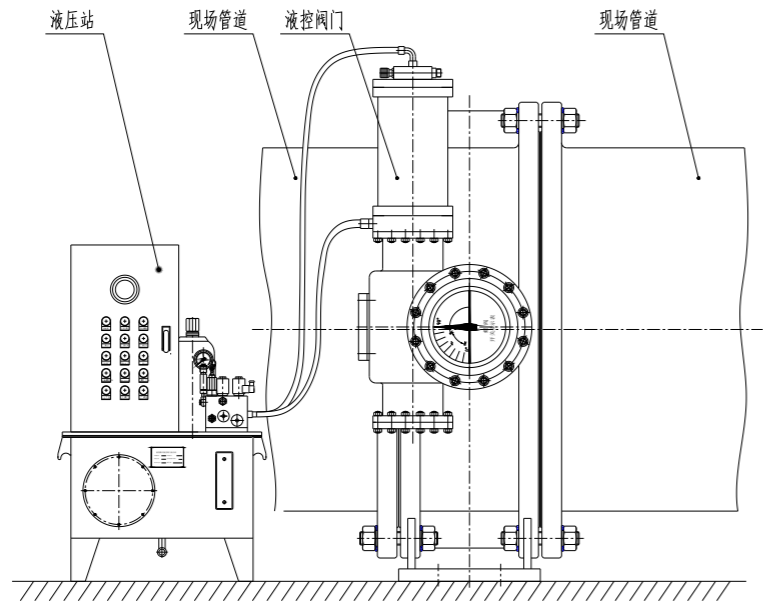
DN	L	D	D1	D2	b	f	n	d	L1	L2	L3	L4	L5	L6	H	H1	H2	H3	B1	B2	B3	B4	B5	b1	d1	e	d2
300	270	485	430	389	34	4	16	31	1000	850	100	150	120	180	270	495	965	280	280	838	320	380	683	16	30		
350	290	555	490	448	38	4	16	34						300					305	868	320	380	713				
400	310	620	550	503	40	4	16	37	1400		120	180			340	840	1380	610	365	970	340	420	815	32	65		
500	350	730	660	609	44	4	20	37							380				440	1090	400	500	880				
600	267	845	770	720	46	5	20	40		860					460				525	1210	450	550	965				
700	292	960	875	820	50	5	24	43							520	915	1575	685	555	1300	570	700	1005	35			24
800	318	1085	990	928	54	5	24	49							600				605	1350	650	780	1055	20			
900	330	1185	1090	1028	58	5	28	49							660	1030	1755	820	670	1410	700	860	1160				
1000	410	1320	1210	1140	62	5	28	56							700				755	1535	740	900	1287				
1100	410	1425	1315	1245	65	5	28	56							750				805	1580	760	920	1337				
1200	470	1530	1420	1350	70	5	32	56	2100	870	200	360			820	1120	2050	840	855	1630	790	950	1387				
1250	530	1575	1470	1400	70	5	32	56							810				910	1740	1140	1280	1442				
1300	530	1640	1530	1450	74	5	32	62							860				935	1765	820	960	1468				28
1400	530	1755	1640	1560	76	5	36	62			260	400			920				1010	1830	840	1000	1606				
1500	600	1865	1750	1670	80	5	36	62	2300						1000				1055	1870	900	1040	1645				
1600	600	1975	1860	1780	84	5	40	62		950			200	280	1050	1255			1120	1945	1100	1300	1668				32
1750	670	2145	2020	1935	90	5	44	70							1130		2340	980	1175	2035	1350	1500	1832		48		
1800	670	2195	2070	1985	90	5	44	70	2400						1130				1210	2065	1370	1570	1858				

重锤式液控缓闭蝶阀连接尺寸 (PN40 单位: mm)

DN	L	D	D1	D2	Y	b	f	n	d	L1	L2	L3	L4	L5	L6	H	H1	H2	H3	B1	B2	B3	B4	B5	b1	d1	e	d2
300	270	515	450	409	364	42	3	16	33	1000	850				180	270	495	965	280	280	838	280	380	683	20	30		
350	290	580	510	465	422	46	4	16	36						140	300				305	868	330	430	713				
400	310	660	585	535	474	50	4	16	39	1400		120	180			340	840	1380	610	365	970	360	460	815	32	65		
500	350	755	670	615	576	55	4	20	42							380				440	1090	450	550	880				
600	390	890	795	735	676	60	4	20	48	1600						460	915	1575	685	525	1210	520	620	965				
700	430	995	900	835	778	64	4	24	48							520				555	1300	570	700	1055				
800	470	1140	1030	960	883	72	4	24	56							600	1030	1755	820	605	1350	680	810	1105				
900	510	1250	1140	1060	988	76	4	28	56							660				670	1410	720	880	1160				
1000	550	1360	1250	1180	1094	80	5	28	56	2100						700	1120	2050	840	755	1535	850	1010	1287				
1200	630	1575	1460	1380	1294	88	5	32	62	2300						820				855	1705	980	1140	1012				
1400	530	1795	1680	1600	1494	98	5	36	62		950	260	400	200	280	920	1255			1010	1960	1240	1400	1706				
1600	600	2025	1900	1815	1694	108	5	40	70	2400						1050		2340	980	1120	2045	1360	1560	1768		48		32

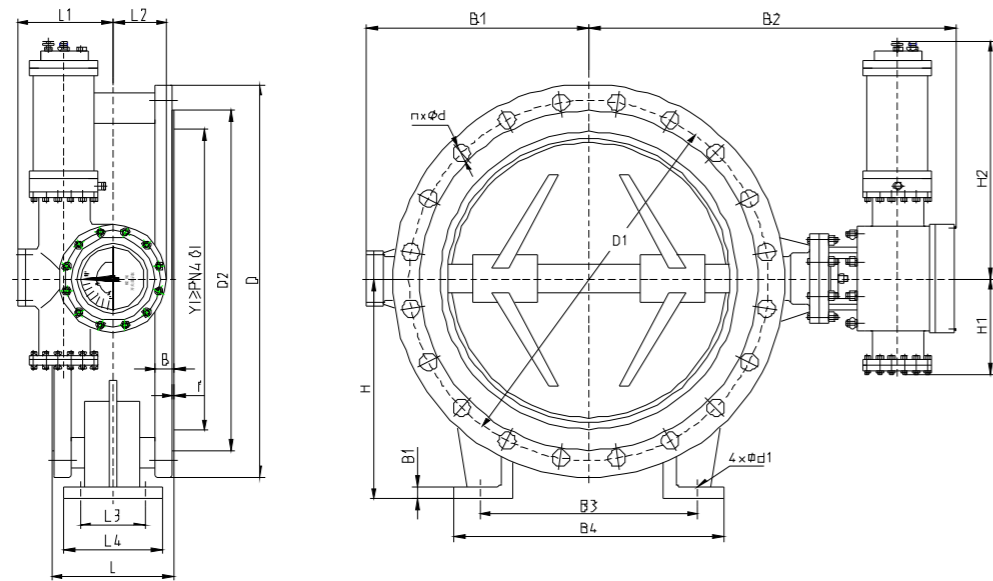


蓄能器式液控蝶阀液压站



液控阀门安装示意图

(注：执行器方向和液压站的位置，可根据现场空间进行设计和摆放)



蓄能器式液控缓闭蝶阀外形及连接尺寸图

蓄能器式液控缓闭蝶阀连接尺寸 (PN6 单位: mm)

DN	L	D	D1	D2	b	f	n	d	L1	L2	L3	L4	H	H1	H2	B1	B2	B3	B4	b1	d1
200	152	320	280	255	22	3	8	18	200	200				200	447	200	620				
250	165	375	335	310	24	3	12									245	635				
300	178	440	395	363	24	3	12	280								665					
350	190	490	445	413	24	3	12	305								700					
400	216	540	495	463	24	3	16	23													
500	229	645	600	568	26	3	20														
600	267	755	705	667	26	3	20	28	245	140				260	565	380	830				
700	292	860	810	772	26	5	24									430	880				
800	318	975	920	878	26	5	24	31	330	190	180	310	550	320	700	605	1140	680	810	25	35
900	330	1075	1020	978	26	5	24				320	610	670			1210	720	880			
1000	410	1175	1120	1078	26	5	28	33	420	250	200	360	660	415	860	755	1260	850	1010	42	
1200	470	1405	1340	1295	28	5	32					360	780			855	1400	980	1140		
1300	530	1520	1450	1405	30	5	32	36	420	250	260	400	830	415	860	935	1465	1040	1200	42	
1400	530	1630	1560	1510	32	5	36					400	890			1010	1530	1240	1400		

☆口径大于DN1400,采用摇臂式传动

蓄能器式液控缓闭蝶阀连接尺寸 (PN10 单位: mm)

DN	L	D	D1	D2	b	f	n	d	L1	L2	L3	L4	H	H1	H2	B1	B2	B3	B4	b1	d1
200	152	340	295	266	24	3	8	22	200	100				200	447	200	620				
250	165	395	350	319	26	3	12									245	635				
300	178	445	400	370	26	3	12	280								665					
350	190	505	460	429	26	3	16	305								700					
400	216	565	515	480	26	3	16	26													
500	229	670	620	582	28	3	20														330
600	267	780	725	682	34	3	20	30	245	140				260	565	430	880				
700	292	895	840	794	34	5	24									555	980				
800	318	1015	950	901	36	5	24	33	330	190	180	310	550	320	700	605	1140	680	810	25	35
900	330	1115	1050	1001	38	5	28				320	610	670			1210	720	880			
1000	410	1230	1160	1112	38	5	28	36	420	250	200	360	660	415	860	755	1260	850	1010	42	
1200	470	1455	1380	1328	44	5	32					360	780			855	1400	980	1140		
1300	530	1575	1490	1425	45	5	32	42	420	250	260	400	830	415	860	935	1465	1040	1200	42	
												400	890			1010	1530	1240	1400		

☆口径大于DN1300,采用摇臂式传动

蓄能器式液控缓闭蝶阀连接尺寸 (PN16 单位: mm)

DN	L	D	D1	D2	b	f	n	d	L1	L2	L3	L4	H	H1	H2	B1	B2	B3	B4	b1	d1
200	152	340	295	266	24	3	12	22	200	100				200	447	200	620				
250	165	405	355	319	26	3	12	24								635					
300	178	460	410	375	28	3	12	26								665					
350	190	520	470	429	30	3	16	30								700					
400	216	580	525	480	32	3	16	30								740					
500	229	715	650	609	36	3	20	33	245	140			260	565	380	830					
600	267	840	770	720	38	3	20	36							445	880					
700	292	910	840	794	40	5	24	36							570	980					
800	318	1025	950	901	42	5	24	39	180		310	550	320	700	655	1140	680	810	25	35	
900	330	1125	1050	1001	44	5	28	39							320	700	675	1210			720
1000	410	1255	1170	1112	46	5	28	42	200		360	660	320	700	770	1260	850	1010			
1200	470	1485	1390	1328	52	5	32	48							360	780	875	1400			980
1300	530	1585	1490	1425	52	5	32	48	260	400	830	415	860	955	1465	1040	1200			42	

☆口径大于DN1300,采用摇臂式传动

蓄能器式液控缓闭蝶阀连接尺寸 (PN25 单位: mm)

DN	L	D	D1	D2	b	f	n	d	L1	L2	L3	L4	H	H1	H2	B1	B2	B3	B4	b1	d1
200	152	360	310	274	30	3	12	26	200	100				200	447	200	620				
250	165	425	370	330	32	3	12	30								635					
300	178	485	430	389	34	4	16	33								665					
350	190	555	490	448	38	4	16	33								700					
400	216	620	550	503	40	4	16	36								740					
500	229	730	660	609	42	4	20	36	245	140			260	565	380	830					
600	267	845	770	720	46	5	20	39							445	880					
700	292	960	875	820	50	5	24	42							570	980					
800	318	1085	990	928	54	5	24	48	180		310	600	320	700	655	1140	680	810	25	42	
900	330	1185	1090	1028	58	5	28	48							320	700	675	1210			720
1000	410	1320	1210	1140	62	5	28	56	200		360	700	320	700	770	1260	850	1010			
1200	470	1530	1420	1350	70	5	32	56							360	820	415	860			875

☆口径大于DN1200,采用摇臂式传动

蓄能器式液控缓闭蝶阀连接尺寸 (PN40 单位: mm)

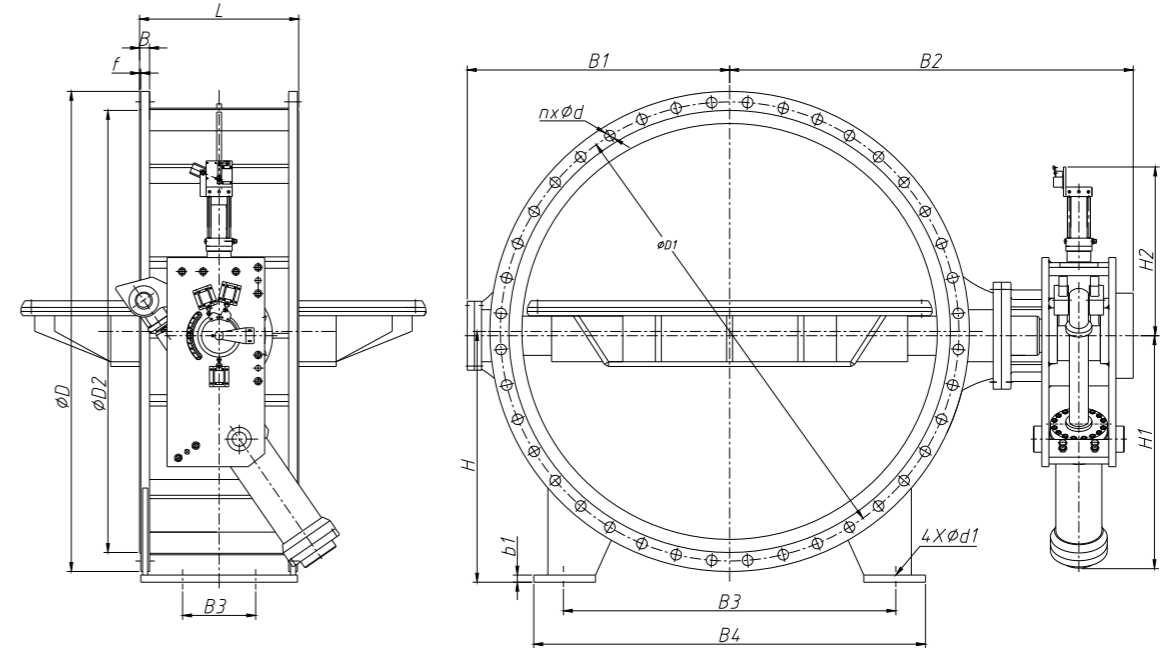
DN	L	D	D1	D2	Y	b	f	n	d	L1	L2	L3	L4	H	H1	H2	B1	B2	B3	B4	b1	d1
200	230	375	320	285	260	34	3	12	30	200	100				200	447	200	620				
250	250	450	385	345	313	38	3	12	33								635					
300	270	515	450	410	364	42	3	16	33								665					
350	290	580	510	465	422	46	4	16	36								700					
400	310	660	585	535	474	50	4	16	39								740					
500	350	755	670	615	576	55	4	20	42	245	140			260	565	380	830					
600	390	890	795	735	676	60	4	20	48							445	880					
700	430	995	900	840	778	65	4	24	48							570	980					
800	470	1140	1030	960	883	70	4	24	56	180		310	600	320	700	655	1140	680	810	25	35	
900	510	1250	1140	1070	988	76	4	28	56							675	1210	720	880			
1000	550	1360	1250	1180	1094	80	5	28	56	200		360	700	320	700	770	1260	850	1010			
1200	630	1575	1460	1380	1294	88	5	32	62							360	820	415	860			875

☆口径大于DN1200,采用摇臂式传动

蓄能器式液控缓闭蝶阀 (摇臂式)

说明: 大口径蓄能器式液控缓闭蝶阀, 传动机构采用摇臂式传动, 其特点是:

- 1、传动力矩大, 动作直观。
- 2、成本低。
- 3、输出力矩稳定。
- 4、占用空间小。维修方便。



蓄能器式液控缓闭蝶阀 (摇臂式)

蓄能器式液控缓闭蝶阀(摇臂传动)连接尺寸 (PN6 单位: mm)

DN	L	D	D1	D2	b	f	n	d	L1	L2	L3	H	H1	H2	B1	B2	B3	B4	b1	d1
1500	600	1730	1660	1610	40	5	36	37	460	920	260	950	1035	1100	1055	1800	1260	1420		
1600	600	1830	1760	1710	50	5	40				270	1020			1120	1875	1360	1560		
1750	670	1995	1920	1868	50	5	44	40	540	980	300	1070	1120	1200	1175	1910	1400	1650		
1800	670	2045	1970	1918	52	5	44					1130			1210	1940	1450	1700		
2000	760	2265	2180	2125	40	5	48	43	680	1040	360	1220		1250	1380	2080	1600	1850		
2200	590	2475	2390	2335	42	6	52				300	1320			1480	2180	1750	2000		
2400	650	2685	2600	2545	45	6	56				350	1420	1255		1590	2350	1840	2090		
2600	700	2905	2810	2750	46	6	60		850	1090	400	1540		1400	1750	2470	2000	2300		
2800	760	3115	3020	2960	48	6	64				500	1650			1850	2640	2200	2520		
3000	810	3315	3220	3160	50	6	68	49			550	1700				2820	2400	2750		
3200	870	3525	3430	3370	54	6	72				600	1750	1360	1500		2980	2500	2880		
3400	920	3735	3640	3580	56	6	76		920		650	1880				3140	2650	3050		
3500	920	3840	3745	3685	58	6	78				650	1900				3210	2680	3080		

蓄能器式液控缓闭蝶阀(摇臂传动)连接尺寸 (PN25 单位: mm)

DN	L	D	D1	D2	b	f	n	d	L1	L2	L3	H	H1	H2	B1	B2	B3	B4	b1	d1
1400	530	1755	1640	1560	76	5	36					940			1010	1630	840	1000		
1500	600	1865	1750	1670	80	5	36	62	540	950	260	1000	1255	1380	1055	1670	900	1040		42
1600	600	1975	1860	1780	84	5	40				270	1080			1120	1830	1100	1300	35	
1750	670	2145	2020	1935	90	5	44					1130	1360		1175	1955	1350	1500		
1800	670	2195	2070	1985	90	5	44	70	680	1040	300	1130	1540		1210	1980	1370	1570	48	
2000	760	2395	2270	2185	100	5	48					1250	1255		1270	2100	1400	1650	40	

蓄能器式液控缓闭蝶阀(摇臂传动)连接尺寸 (PN40 单位: mm)

DN	L	D	D1	D2	Y	b	f	n	d	L1	L2	L3	H	H1	H2	B1	B2	B3	B4	b1	d1
1000	550	1360	1250	1180	1094	80	5	28	56	540	980	200	730	1105	1320	755	1360	740	900	40	42
1200	630	1575	1460	1380	1294	88	5	32	62	680	1040	200	840	1255	1380	855	1500	790	950	40	42
1400	530	1795	1680	1570	1494	98	5	36	62	850	1090	260	950	1360	1540	1010	1630	840	1000	40	48
1600	600	2025	1900	1780	1694	108	5	40	70	850	1090	270	1080	1360	1540	1120	1830	1100	1300	40	48

蓄能器式液控缓闭蝶阀(摇臂传动)连接尺寸 (PN10 单位: mm)

DN	L	D	D1	D2	b	f	n	d	L1	L2	L3	H	H1	H2	B1	B2	B3	B4	b1	d1
1400	530	1675	1590	1530	46	5	36	43				940			1010	1760	840	1000		
1500	600	1785	1700	1640	46	5	36		540	980	260	1000	1120	1200	1055	1800	900	1040		
1600	600	1915	1820	1750	50	5	40				270	1080			1120	1875	1100	1300	35	42
1750	670	2065	1970	1900	50	5	44	49	680	1040	300	1130		1250	1175	1980	1350	1500		
1800	670	2115	2020	1950	52	5	44					1130			1210	2010	1370	1570		
2000	760	2325	2230	2150	54	5	48				360	1250	1255		1380	2180	1400	1650		
2200	590	2550	2440	2370	58	5	52		850	1090	300	1320		1400	1480	2280	1600	1880		
2250	590	2600	2490	2420	60	5	52	56			300	1330			1510	2310	1600	1880	40	48
2400	650	2760	2650	2570	65	6	56		920		350	1440	1360	1550	1590	2350	1740	2020		

蓄能器式液控缓闭蝶阀(摇臂传动)连接尺寸 (PN16 单位: mm)

DN	L	D	D1	D2	b	f	n	d	L1	L2	L3	H	H1	H2	B1	B2	B3	B4	b1	d1
1400	530	1685	1590	1530	54	5	36	49				940			1010	1760	840	1000		
1500	600	1820	1710	1640	54	5	36		540	980	260	1000	1120	1200	1055	1800	900	1040		
1600	600	1930	1820	1750	56	5	40				270	1080			1120	1945	1100	1300	35	42
1750	670	2080	1970	1900	60	5	44	56	680	1040	300	1130		1250	1175	1980	1350	1500		
1800	670	2130	2020	1950	60	5	44					1130			1210	2010	1370	1570		
2000	760	2345	2230	2150	65	5	48				360	1250	1250		1380	2180	1370	1650		
2200	590	2555	2440	2360	70	5	52	62	850	1090	300	1320		1400	1480	2280	1600	1880	40	48
2250	590	2605	2490	2410	70	5	52				300	1330			1510	2310	1600	1880		

液控缓闭球阀 Hydraulic Control ball Valve

产品说明Product description

液控缓闭球阀在拥有液控缓闭蝶阀的所有优点的同时，弥补了大口径液控缓闭蝶阀所不能承受高压水头以及高压水头给蝶阀带来的巨大的流阻系数的缺陷。球阀流阻系数几乎为零，阀体部分可选择球阀和半球阀，建议PN40以上压力采用球阀。

液控球阀适用于高压水头水电站工况，安装于水轮机前，作为水轮机进口阀。可截断水轮机前压力水，缓闭功能可有效的消除管路水锤，当导叶故障时，可自动关闭液控球阀，防止水轮机飞逸，保障设备的安全运行，

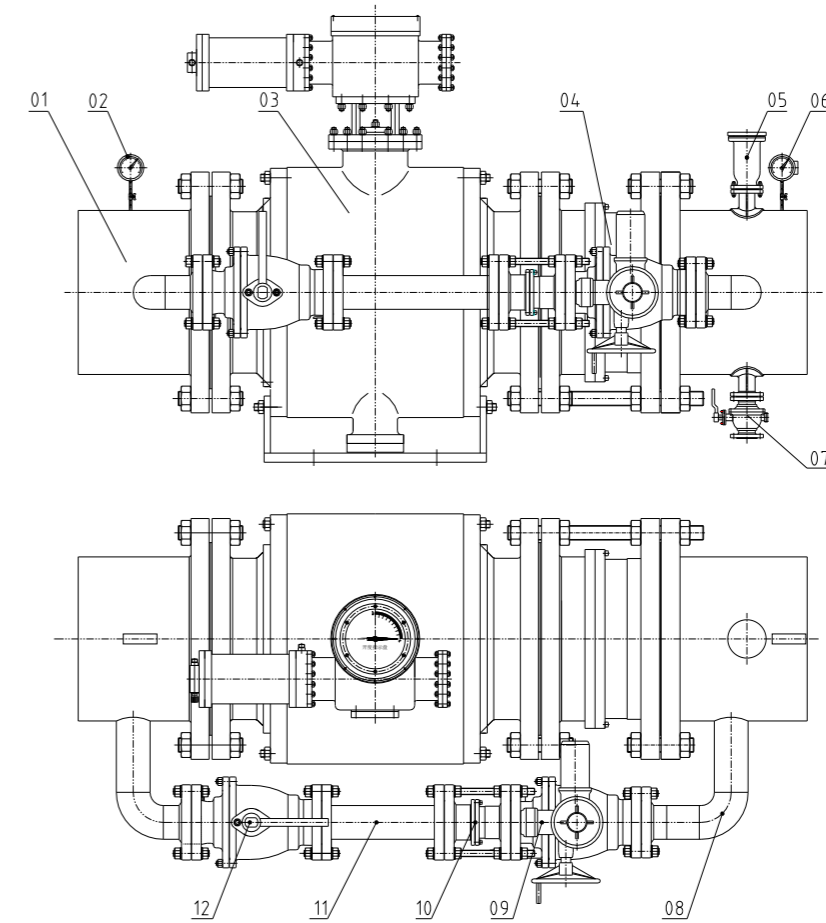
本液控阀具有液控蝶阀具有的功能，可作为集散型控制系统（DCS）的一个单元集中控制，只需将阀门控制箱的旋钮开关旋至远程与联动，通过远程操作便可完成阀门、旁通系统、水轮机的联动操作，操作程序流程均由控制箱内可编程控制器（PLC）完成，智能化程度高，运行稳定。

液控缓闭球阀结合了液控智能型控制与球阀的各大优点：

- 1、具有最低的流阻(实际为 0)；
- 2、它具有相同的旋转 90 度提动作。球阀只需要用旋转 90 度的操作和很小的转动力矩就能关闭严密。光滑的阀体内腔与等同公称通径的截面为介质提供了阻力很小、直通的流道，
- 3、在全开和全闭时，球体和阀座的密封面与介质隔离，因此高速通过阀门的介质不会引起密封面的侵蚀；
- 4、结构紧凑、重量轻，可以认为它是用于低温介质系统的最合理的阀门结构；
- 5、阀体对称，尤其是焊接阀体结构，能很好地承受来自管道的压力；
- 6、关闭件能承受关闭时的高压差；



液控缓闭球阀



液控缓闭球阀成套配置图

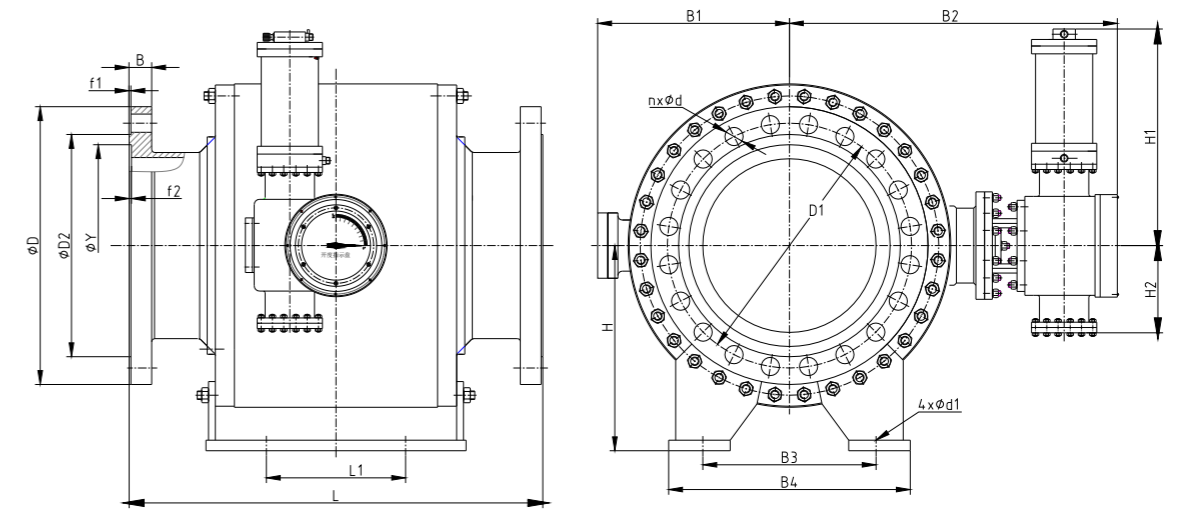
- 01、阀前短管 02、阀前压力表 03、液控球阀 04、伸缩节 05、阀后压力表 06、空气阀 07、排水阀 08、旁通弯管 09、液动旁通阀 10、旁通伸缩节 11、旁通直管 12、手动旁通阀

型号说明Type explaining

※	H	Q	7	※	4	7	F	-	※	C
公称通径		阀门类型	控制方式	重锤保压	连接方式	结构形式	密封材料		公称压力	材质
单位	缓闭功能	D 蝶阀	液压传动	S 锁定式	法兰连接	一 浮动球	聚四氟乙烯	金属密封圈	单位 kg/cm ²	C 碳钢
		0		X 蓄能器式	对夹连接	一 固定球				0 球墨铸铁

基本参数 Basic parameter

名称	参数
公称直径	100~1400mm
公称压力	$\leq 100 \text{ Kg/cm}^2$
强度试验	$1.5 \times \text{PN}$
密封试验	$1.1 \times \text{PN}$
工作介质	水、海水、油品、气体等
工作温度	$\leq 120^\circ$
流阻系数	0



蓄能器式液控缓闭球阀

标准与规范 Standard and norm

名称	参数
产品制造	GB/T 14478、GB/T 12237、JB/T 8527
传动装置	JB/T5299
钢制法兰	GB/T 9112~9124
阀门长度	GB/T12221
检验试验	GB/T26480、GB/T 13927
质量保证	ISO9001
包装标准	GB/T13384 JB2647
蓄能器标准	GB/T 2352
液压标准	GB/T3766

启闭参数 Open and close parameter

口径		800	800~1400
开阀时间(s)		10~45(可调)	45~120(可调)
关阀时间	快关	5~20(可调)	25~80(可调)
	慢关	8~30(可调)	20~60(可调)
慢关角度	快关	70+5(度)	
	慢关	20±5(度)	

蓄能器式液控缓闭球阀连接尺寸 (PN40 单位: mm)

DN	L	D	D1	D2	Y	B	f1	f2	n	d	L1	H	H1	H2	B1	B2	B3	B4	d1
300	648	515	450	409	364	42		4	16	33	300	350	200	447	280	800	320	380	32
350	762	580	510	465	422	46			16	36	300	390	200	447	320	850	320	380	
400	838	660	585	535	474	50	5		16	39	350	430	200	447	380	900	340	420	
450	914	685	610	560	524	52			20	39	350	500	260	565	400	950	360	500	
500	991	755	670	615	576	55		5	20	42	400	520	260	565	440	1000	400	550	42
600	1143	890	795	735	676	60			20	48	400	580	260	565	520	1060	450	700	
700	1346	995	900	835	778	64		5	24	48	450	650	260	565	560	1120	570	780	48
800	1524	1140	1030	960	883	72			24	56	500	700	320	700	600	1250	650	860	
900	1727	1250	1140	1070	988	76			28	56	550	750	320	700	670	1300	700	900	
1000	2083	1360	1250	1180	1094	80	5	6	28	56	580	800	415	860	760	1360	740	920	
1200	2383	1575	1460	1385	1294	88	5	6	32	62	620	900	415	860	855	1600	790	950	
1400	2642	1795	1680	1600	1494	98	5	6	36	62	680	1100	415	860	1060	1880	840	1000	

蓄能器式液控缓闭球阀连接尺寸 (PN64 单位: mm)

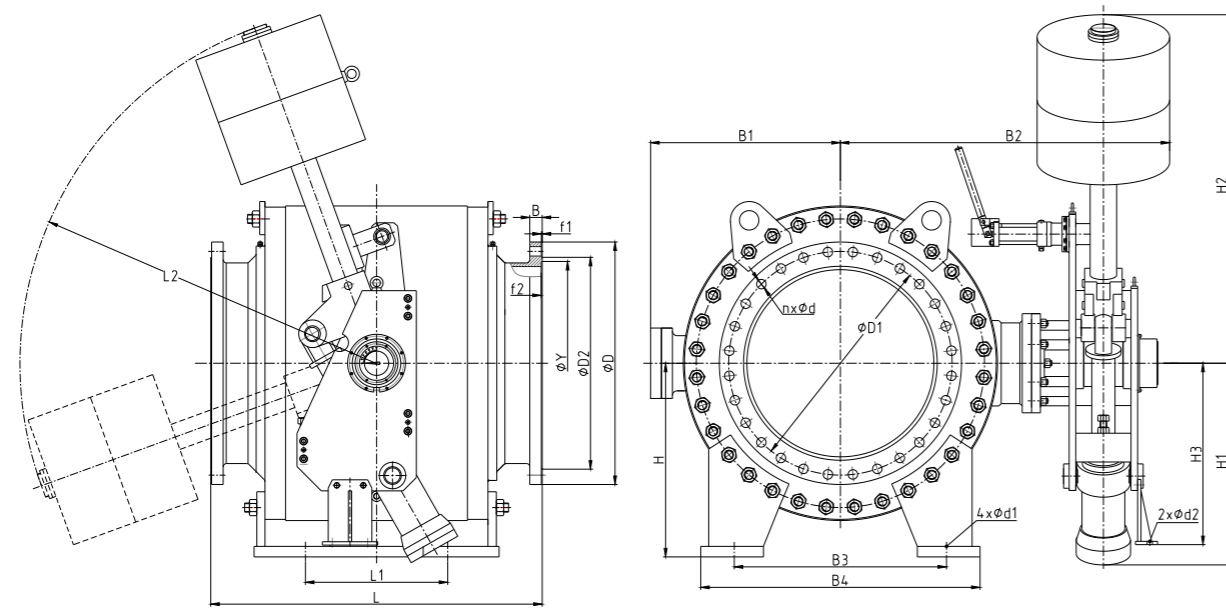
DN	L	D	D1	D2	Y	B	f1	f2	n	d	L1	H	H1	H2	B1	B2	B3	B4	d1
300	838	530	460	409	364	52	4	4	16	36	300	350	200	447	280	800	320	380	32
350	889	600	525	465	422	56					300	390	260	565	320	850	320	380	
400	991	670	585	535	474	60					350	430	260	565	380	900	340	420	
450	1092	720	635	560	524	52					400	500	260	565	400	950	360	500	
500	1194	800	705	615	576	68					400	520	260	565	440	1000	400	550	
600	1397	930	820	735	676	76	5	5	20	56	400	580	320	700	520	1060	450	700	42
700	1594	1045	935	835	778	84					450	650	320	700	560	1120	570	780	
800	1778	1165	1050	960	883	92					500	700	415	860	600	1250	650	860	
900	2083	1285	1170	1070	988	98					500	700	415	860	600	1250	650	860	
											550	750	415	860	670	1300	700	900	

重锤式液控缓闭球阀连接尺寸 (PN40 单位: mm)

DN	L	D	D1	D2	Y	B	f1	f2	n	d	L1	L2	H	H1	H2	H3	B1	B2	B3	B4	d1		
300	648	515	450	409	364	42	4	4	16	33	300	1000	350	495	965	280	280	800	320	380	32		
350	762	580	510	465	422	46							390	840	1380	610	320	850	320	380			
400	838	660	585	535	474	50				390	840	1380	610	380	900	340	420						
450	914	685	610	560	524	52				390	840	1380	610	400	950	360	500						
500	991	755	670	615	576	55				42	915	1575	685	440	1000	400	550						
600	1143	890	795	735	676	60			5	20	48	400	1600	520	915	1575	685	440	1000	400		550	
700	1346	995	900	835	778	64								48	1030	1755	820	520	1060	450		700	
800	1524	1140	1030	960	883	72					48	1030	1755	820	560	1120	570	780					
900	1727	1250	1140	1070	988	76					56	1120	2050	840	670	1300	700	900					
1000	2083	1360	1250	1180	1094	80					56	1120	2050	840	670	1300	700	900					
1200	2383	1575	1460	1385	1294	88	6	24	56	500	2100	700	1120	2050	840	600	1250	650	860	42			
1400	2642	1795	1680	1600	1494	98						62	1255	2230	925	760	1360	740	920				
												62	1255	2340	980	855	1600	790	950				

重锤式液控缓闭球阀连接尺寸 (PN64 单位: mm)

DN	L	D	D1	D2	Y	B	f1	f2	n	d	L1	L2	H	H1	H2	H3	B1	B2	B3	B4	d1	
300	838	530	460	409	364	42	4	4	16	36	300	1000	350	495	965	280	280	800	320	380	32	
350	889	600	525	465	422	46							39	840	1380	610	320	850	320	380		
400	991	670	585	535	474	50				42	840	1380	610	380	900	340	420					
450	1092	720	635	560	524	52				42	840	1380	610	400	950	360	500					
500	1194	800	705	615	576	55				48	915	1575	685	440	1000	400	550					
600	1397	930	820	735	676	60			5	20	56	400	1600	520	915	1575	685	440	1000	400		550
700	1594	1045	935	835	778	64								56	1030	1755	820	520	1060	450		700
800	1778	1165	1050	960	883	72					56	1030	1755	820	560	1120	570	780				
900	2083	1285	1170	1070	988	76					62	1120	2050	840	670	1300	700	900				
											62	1120	2050	840	670	1300	700	900				



外形连接尺寸

0.3秒快关（开）阀 0.3S Quickly close(open) valve

产品说明 Product description

快关阀门用于紧急情况下迅速关闭阀门，来保护管路或者其他管路设备的安全。液控快速关闭阀主要安装于汽轮机抽气管路、高炉煤气余压余热发电装置（TRT）近期管路等高安全等级系统，作紧急切断阀用；在系统出现危机工况时，在0.3~0.8秒钟内实施紧急关阀，实现管路的可靠截止，有效防止汽机尾部争气和冷凝水倒灌或者切断煤气管路，保护汽轮机组的安全。

使用工况及说明 Operating conditions and instructions

1、TRT系统

TRT是高炉煤气余压透平发电装置的简称。

我公司生产的快关阀和快开阀安装在透平机进口和旁通管路装置。

当透平机故障时，快速关闭阀瞬间关闭保护透平机，同时旁通管路快开阀瞬间打开，起到管路减压的作用。用在此工况下的快关，快开蝶阀通常需要采用防暴型。

2、抽气管道

快关阀主要安装于汽轮机抽气管路，防止汽轮机发生甩负荷时压力突然降低抽气管和各加热器内蒸汽倒入汽轮机内造成正以3000多转高速旋转的汽轮机叶片突然反运转而造成将汽轮机叶片打碎、损坏汽轮发电机的恶性事故。该阀门作紧急切断用，在系统出现危机情况时，能在0.3~0.8秒钟内实施紧急关阀，实现管路的可靠截止。快关阀在此工况作止回阀。

标准与规范 Standard and norm

名称	参数
产品制造	GB/T 12238、JB/T 8527
传动装置	JB/T 5299
钢制法兰	GB/T 9112~9124
阀门长度	GB/T 12221
检验试验	GB/T 26480、GB/T 13927
质量保证	ISO 9001
包装标准	GB/T 13384 JB 2647
蓄能器标准	GB/T 2352
液压标准	GB/T 3766

基本参数 Basic parameter

名称	参数
公称直径	100~1800mm
公称压力	≤100 Kg/cm ²
强度试验	1.5×PN
密封试验	1.1×PN
工作介质	水、海水、油品、气体等
工作温度	根据不同的工况设计

主要部件材料 Main parts materials

阀体材料	C	I	P	P8	P3	R8	R3
阀体	WCB	C5(1Cr5Mo)	ZG1Cr18Ni9Ti	CF8(304)	CF3(304L)	CF8M(316)	CF3M(316L)
蝶板	WCB	C5(1Cr5Mo)	ZG1Cr18Ni9Ti	CF8(304)	CF3(304L)	CF8M(316)	CF3M(316L)
压圈	45#	1Cr5Mo	1Cr18Ni9Ti	304	304L	316	316L
阀杆	2Cr13	25Cr2Mo1V	1Cr18Ni9Ti	0Cr19Ni9	00Cr19Ni11	0Cr17Ni12Mo2	00Cr17Ni14Mo2
阀座	唯焊 STL		唯焊 STL	唯焊 STL	唯焊 STL	唯焊 STL	唯焊 STL
适用温度	-29~425	-29~550	-196~600				

启闭参数 Open and close parameter

公称通径	<1000	≥1000
开阀时间（可调）	20~60 秒	
关阀时间（可调）	快关	5~20
	慢关	10~60
关阀角度	快关	70±10
	慢关	20±10
快关时间	0.3~0.5 秒	

型号说明Type explaining

※	Y x K	D	7	4	3	H	—	※	C
公称口径	功能特征	阀门类型	控制方式	连接方式	密封形式	密封材料		公称压力	材质
单位 mm	YxK 蓄能快关	D 蝶阀	7 液压传动	4 法兰连接	3 三偏心金属硬密封	≡ 合金钢		单位 kg/cm ²	C 碳钢
	YTK 弹簧快关			6 对焊连接		≡ 本体不锈钢			P 不锈钢

产品说明Product description

本产品主要由阀门本体，齿轮齿条传动箱、快关液压装置，电气控制箱等部分组成。

采用三维偏心金属密封结构，关闭时安装于阀板上的金属密封圈与锥形阀体密封面相互压紧并成正圆接触，开启时密封圈和阀座之间的整个密封面上相互同时脱离，即瞬间接触和瞬间脱离。因此，密封面之间无宏观摩擦，磨损小，启闭力矩小，密封精度高，耐高温，使用寿命长。

复合材料补偿是指密封圈由不锈钢圆环和高温高压复合材料相互层叠组成，不锈钢圆环起密封作用，又保证了密封圈的弹性和强度，而高温高压复合材料弥补了全不锈钢密封圈在工艺上难以保证零泄漏的缺陷，也延长了密封副的使用寿命。

执行器部分采用了齿轮齿条传动结构，齿轮齿条传动箱结构紧凑，直接与油缸相连；油缸尾部设有缓冲装置，防止阀门快速关闭时对阀座的冲击。延长了阀门的使用寿命。

液压系统快关动力源为蓄能器。阀门正常启闭动力源一般由液压系统中的油泵电机提供，也可来源于汽轮机组配套液压站，正常启闭速度由流量阀调节控制。

电器控制系统按主逻辑元件采用PLC智能控制型。

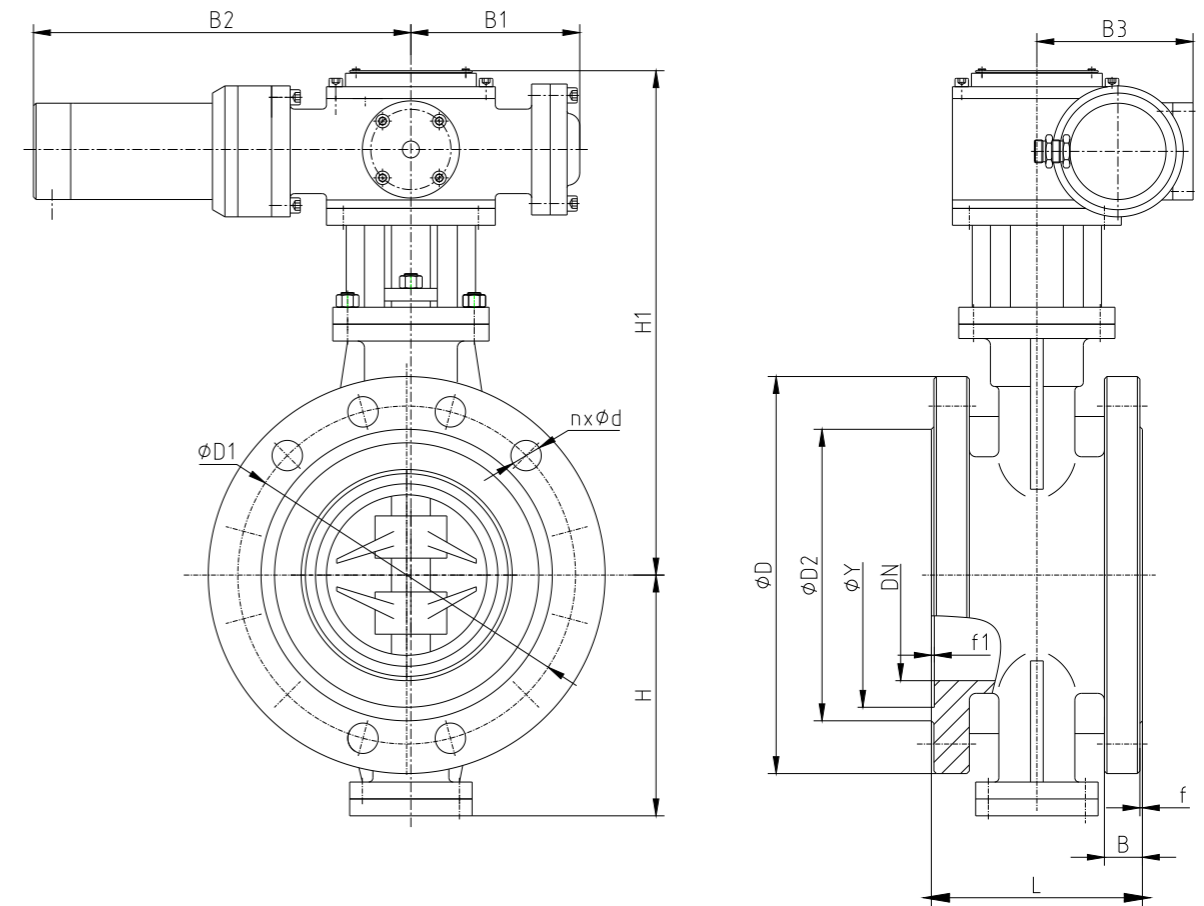
液压系统设有正常开阀、关阀、停止、快速关闭等常规控制动作外，还可根据用户要求添加其他的功能要求。

系统中配有就地控制回路和远程联动控制回路，就地控制回路主要用于现场调试，正常工作时一般均使用远程控制作为DCS集散型控制系统中的一个部件进行操作。

系统动力电源为AC380V，控制电源可以是AC220V、DC220V、DC110V等不同间断电源等级。

★如使用在高炉煤气管道系统，电液元件需要采用防暴型。

外形连接尺寸 Connecting dimensions



0.5秒快关蝶阀连接尺寸 (PN6 单位: mm)

DN	L	D	D1	D2	b	f	n	d	B3	B1	B2	H	H1
200	152	320	280	255	22	3	8	18	200	200	447	200	620
250	165	375	335	310	24	3	12	18	200	200	447	245	635
300	178	440	395	363	24	3	12	23	200	200	447	280	665
350	190	490	445	413	24	3	12	23	200	200	447	305	700
400	216	540	495	463	24	3	16	23	200	200	447	330	740
500	229	645	600	568	26	3	20	23	245	260	565	380	830
600	267	755	705	667	26	3	20	28	245	260	565	430	880
700	292	860	810	772	26	5	24	28	245	260	565	555	980
800	318	975	920	878	26	5	24	31	245	260	565	605	1140
900	330	1075	1020	978	26	5	24	31	330	320	700	670	1210
1000	410	1175	1120	1078	26	5	28	31	330	320	700	755	1260
1200	470	1405	1340	1295	28	5	32	33	420	415	860	855	1400
1400	530	1630	1560	1510	32	5	36	36	420	415	860	1010	1530

0.5秒快关蝶阀连接尺寸 (PN10 单位: mm)

DN	L	D	D1	D2	b	f	n	d	B3	B1	B2	H	H1
200	152	340	295	266	24	3	8	22	200	200	447	200	620
250	165	395	350	319	26	3	12	22	200	200	447	245	635
300	178	445	400	370	26	3	12	22	200	200	447	280	665
350	190	505	460	429	26	3	16	22	200	200	447	305	700
400	216	565	515	480	26	3	16	26	200	200	447	330	740
500	229	670	620	582	28	3	20	26	245	260	565	380	830
600	267	780	725	682	34	3	20	30	245	260	565	430	880
700	292	895	840	794	34	5	24	30	245	260	565	555	980
800	318	1015	950	901	36	5	24	33	245	260	565	605	1140
900	330	1115	1050	1001	38	5	28	33	330	320	700	670	1210
1000	410	1230	1160	1112	38	5	28	36	330	320	700	755	1260
1200	530	1455	1380	1328	44	5	32	39	420	415	860	855	1400
1400	530	1675	1590	1530	48	5	36	42	420	415	860	1010	1530

0.5秒快关蝶阀连接尺寸 (PN25 单位: mm)

DN	L	D	D1	D2	b	f	n	d	B3	B1	B2	H	H1
200	152	360	310	274	30	3	12	26	200	200	447	200	620
250	165	425	370	330	32	3	12	30	200	200	447	245	635
300	178	485	430	389	34	4	16	30	200	200	447	280	665
350	190	555	490	448	38	4	16	33	200	200	447	305	700
400	216	620	550	503	40	4	16	36	200	200	447	330	740
500	229	730	660	609	42	4	20	36	245	260	565	380	830
600	267	845	770	720	46	5	20	39	245	260	565	445	880
700	292	960	875	820	50	5	24	42	245	260	565	570	980
800	318	1085	990	928	54	5	24	48	245	260	565	655	1140
900	330	1185	1090	1028	58	5	28	48	330	320	700	675	1210
1000	410	1320	1210	1140	62	5	28	56	330	320	700	770	1260
1200	530	1530	1420	1350	70	5	32	56	420	415	860	875	1400
1400	530	1755	1640	1560	76	5	36	60	420	415	860	1030	1530

0.5秒快关蝶阀连接尺寸 (PN16 单位: mm)

DN	L	D	D1	D2	b	f	n	d	B3	B1	B2	H	H1
200	152	340	295	266	24	3	12	22	200	200	447	200	620
250	165	405	355	319	26	3	12	26	200	200	447	245	635
300	178	460	410	375	28	3	12	26	200	200	447	280	665
350	190	520	470	429	30	3	16	26	200	200	447	305	700
400	216	580	525	480	32	3	16	30	200	200	447	330	740
500	229	715	650	609	36	3	20	33	245	260	565	380	830
600	267	840	770	720	38	3	20	36	245	260	565	445	880
700	292	910	840	794	40	5	24	36	245	260	565	570	980
800	318	1025	950	901	42	5	24	39	245	260	565	655	1140
900	330	1125	1050	1001	44	5	28	39	330	320	700	675	1210
1000	410	1255	1170	1112	46	5	28	42	330	320	700	770	1260
1200	530	1485	1390	1328	52	5	32	48	420	415	860	875	1400
1400	530	1685	1590	1530	58	5	36	48	420	415	860	1030	1530

0.5秒快关蝶阀连接尺寸 (PN40 单位: mm)

DN	L	D	D1	D2	Y	b	f	f1	n	d	B3	B1	B2	H	H1
200	230	375	320	285	260	34	3	4.5	12	30	200	200	447	200	620
250	250	450	385	345	313	38			12	33	200	200	447	245	635
300	270	515	450	410	364	42			16	33	200	200	447	280	665
350	290	580	510	465	422	46	4	5	16	36	245	200	447	305	700
400	310	660	585	535	474	50			16	39	245	200	447	330	740
500	350	755	670	615	576	55			20	42	245	260	565	380	830
600	390	890	795	735	676	60	5	5	20	48	245	260	565	445	880
700	430	995	900	840	778	65			24	48	330	260	565	570	980
800	470	1140	1030	960	883	70			24	56	330	260	565	655	1140
900	510	1250	1140	1070	988	76	5	5	28	56	420	320	700	675	1200
1000	550	1360	1250	1180	1094	80			28	56	420	320	700	770	1260
1200	630	1575	1460	1380	1294	88			32	62	420	415	860	875	1400

0.5秒快关蝶阀连接尺寸 (PN64 单位: mm)															
DN	L	D	D1	D2	Y	b	f	f1	n	d	B3	B1	B2	H	H1
200	230	415	345	285	260	42	3	4.5	12	36	200	200	447	200	620
250	250	470	400	345	313	46			12	36	245	200	447	245	635
300	270	530	460	410	364	52			16	36	245	200	447	280	665
350	290	600	525	465	422	56	4	5	16	39	245	260	565	305	700
400	310	670	585	535	474	60			16	42	245	260	565	330	740
500	350	800	705	615	576	65			20	48	330	260	565	380	830
600	390	930	820	750	676	70	5	20	58	330	260	565	445	880	

注：连接方式、口径、压力可根据客户不同的要求定做。

0.3秒弹簧快关（开）阀

0.3S Spring loaded fast closing valve

型号：YTKD74(6)3H

产品说明Product description

开阀：按下开阀按钮电磁阀带电，利用现场的液压源（也可配套液压站）或者气源推动油（气）缸带动齿轮箱进行开阀，同时油缸压缩弹簧。

关阀：按下关阀按钮时弹簧释放出储存的能量，推动齿轮箱带动阀门旋转，阀门按照设定的时间关闭。

快关：当失去压力油源、或者电磁阀失电时，弹簧迅速释放储存能量。阀门瞬间关闭。

正常开阀时电磁阀为带电状态。

停止：阀门正常开关到任意角度时按下操作面板上的停止按钮，阀门停止。

★如使用在高炉煤气管道系统，电液元件需要采用防暴型

结构特点 Structural features

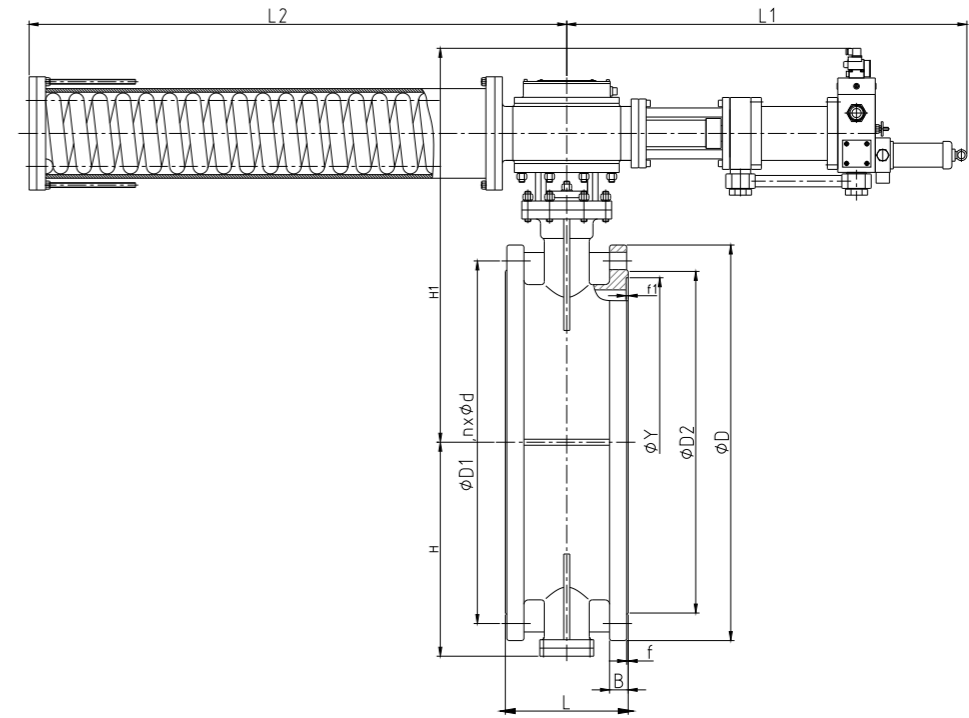
本产品主要由阀门本体，齿轮齿条传动箱、快关液压装置，电气控制箱等部分组成。

采用三维偏心金属密封结构，关闭时安装于阀板上的金属密封圈与锥形阀体密封面相互压紧并成正圆接触，开启时密封圈和阀座之间的整个密封面上相互同时脱开，即瞬间接触和瞬间脱离。因此，密封面之间无宏观摩擦，磨损小，启闭力矩小，密封精度高，耐高温，使用寿命长。

执行器部分采用了齿轮齿条传动结构，齿轮齿条传动箱结构紧凑，直接与油缸相连；油缸尾部设有缓冲装置，防止阀门快速关闭时对阀座的冲击。延长了阀门的使用寿命。

液压系统快关动力源为弹簧。阀门开启时能量由配套液压站提供，也可来源于汽轮机组配套液压站或现场其它油源提供。关阀时能量由弹簧提供，正常启闭速度由流量阀调节控制。

外形连接尺寸 Connecting dimensions



0.5秒弹簧式快关（开）阀主要连接尺寸 (PN6 单位: mm)												
DN	L	D	D1	D2	B	f	n	d	L1	L2	H	H1
200	152	320	280	255	22	3	8	18	550	820	200	620
250	165	375	335	310	24		12	23	550	820	245	635
300	178	440	395	363					550	820	280	665
350	190	490	445	413	26	16	20	28	800	1200	330	740
400	216	540	495	463					800	1200	380	830
500	229	645	600	568					800	1200	430	880
600	267	755	705	667	28	24	31	31	990	1560	555	980
700	292	860	810	772					990	1560	605	1140
800	318	975	920	878					990	1560	670	1210
900	330	1075	1020	978	32	28	36	36	1160	1700	755	1260
1000	410	1175	1120	1078					1160	1700	855	1400
1200	470	1405	1340	1295					1160	1700	1010	1530
1400	530	1630	1560	1510	32	36	36	36	1160	1700	1010	1530

0.5秒弹簧式快关（开）阀主要连接尺寸（PN10 单位：mm）

DN	L	D	D1	D2	b	f	n	d	L1	L2	H	H1		
200	152	340	295	266	24	3	8	22	550	820	200	620		
250	165	395	350	319	26		12		550	820	245	635		
300	178	445	400	370	26		12		550	820	280	665		
350	190	505	460	429	26		12		550	820	305	700		
400	216	565	515	480	26		16	26	800	1200	330	740		
500	229	670	620	582	28				26	800	1200	380	830	
600	267	780	725	682	34			20	30	800	1200	430	880	
700	292	895	840	794	34					30	990	1560	555	980
800	318	1015	950	901	36			5	24	33	990	1560	605	1140
900	330	1115	1050	1001	38						24	990	1560	670
1000	410	1230	1160	1112	38	5	28	36	1160	1700	755	1260		
1200	530	1455	1380	1328	44				32	39	1160	1700	855	1400
1400	530	1675	1590	1530	48						36	42	1160	1700

0.5秒弹簧式快关（开）阀主要连接尺寸（PN25 单位：mm）

DN	L	D	D1	D2	b	f	n	d	L1	L2	H	H1	
200	152	360	310	274	30	3	12	26	550	820	200	620	
250	165	425	370	330	32			30	550	820	245	635	
300	178	485	430	389	34				800	1200	280	665	
350	190	555	490	448	38			16		33	800	1200	305
400	216	620	550	503	40		36		800	1200	330	740	
500	229	730	660	609	42				20	39	990	1560	380
600	267	845	770	720	46		24			42	990	1560	445
700	292	960	875	820	50				5	48	990	1560	570
800	318	1085	990	928	54		28				1160	1700	655
900	330	1185	1090	1028	58			56		1160	1700	675	1210
1000	410	1320	1210	1140	62	32	1160			1700	770	1260	
1200	530	1530	1420	1350	70		36	1380	1900	875	1400		
1400	530	1755	1640	1560	76	62		1380	2200	1030	1530		

0.5秒弹簧式快关（开）阀主要连接尺寸（PN16 单位：mm）

DN	L	D	D1	D2	b	f	n	d	L1	L2	H	H1	
200	152	340	295	266	24	3	12	22	550	820	200	620	
250	165	405	355	319	26			26	550	820	245	635	
300	178	460	410	375	28				550	820	280	665	
350	190	520	470	429	30			16		550	820	305	700
400	216	580	525	480	32		30		800	1200	330	740	
500	229	715	650	609	36				20	33	800	1200	380
600	267	840	770	720	38		24			36	800	1200	445
700	292	910	840	794	40				5	36	990	1560	570
800	318	1025	950	901	42		28				39	990	1560
900	330	1125	1050	1001	44			32		39	990	1560	675
1000	410	1255	1170	1112	46	36	42			1160	1700	770	1260
1200	530	1485	1390	1328	52		48	48	1160	1700	875	1400	
1400	530	1685	1590	1530	58	48		48	1160	1700	1030	1530	

0.5秒弹簧式快关（开）阀主要连接尺寸（PN40 单位：mm）

DN	L	D	D1	D2	Y	b	f	fl	n	d	L1	L2	H	H1
200	230	375	320	285	260	34	3	4.5	12	30	820	245	200	620
250	250	450	385	345	313	38				33	1200	280	245	635
300	270	515	450	410	364	42			16		1200	305	280	665
350	290	580	510	465	422	46				4	36	1200	330	305
400	310	660	585	535	474	50		39	1560		380	330	740	
500	350	755	670	615	576	55			20		42	1560	445	380
600	390	890	795	735	676	60		5			48	1560	570	445
700	430	995	900	840	778	65			24			1700	655	570
800	470	1140	1030	960	883	70					56	1700	675	655
900	510	1250	1140	1070	988	76			28	1700		770	675	1200
1000	550	1360	1250	1180	1094	80	6	56		1900	875	770	1260	
1200	630	1575	1460	1380	1294	88		32	62	2200	1030	875	1400	

0.5秒弹簧式快关（开）阀主要连接尺寸（PN64 单位：mm）														
DN	L	D	D1	D2	Y	b	f	f1	n	d	L1	L2	H	H1
200	230	415	345	285	260	42	3	4.5	12	36	1200	305	200	620
250	250	470	400	345	313	46					1200	330	245	635
300	270	530	460	410	364	52					1560	380	280	665
350	290	600	525	465	422	56	4	5	16	39	1560	445	305	700
400	310	670	585	535	474	60				42	1560	570	330	740
500	350	800	705	615	576	65				48	1700	655	380	830
600	390	930	820	750	676	70	5	20	58	1700	675	445	880	

气动（液动）抽气式快速关闭止回阀

型号：CKH6 (7) 4(6) 4H

产品说明Product description

抽汽止回阀应采用独立的止回阀和辅助动力关闭装置相结合的结构形式，汽流倒转时，止回阀能在阀蝶配重和反向汽流压力作用下关闭，失去油源或者电磁阀得电动作后辅助动力装置动作，使阀门在阀蝶关闭后从辅助动力装置获得一定锁闭力。

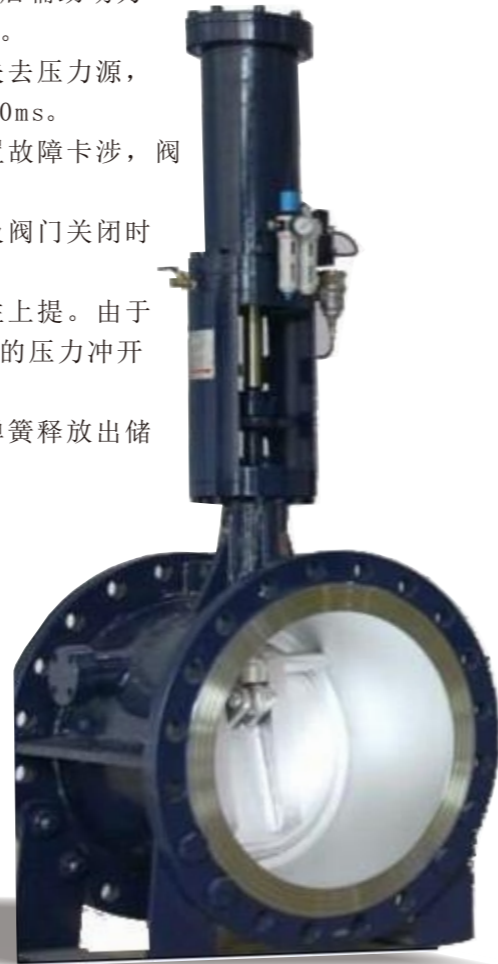
阀门执行机构压力源可由现场提供的气压（压力油源），如失去压力源，执行机构能使阀门趋于关闭，在无正向汽流条件下关闭时间 $\leq 200\text{ms}$ 。

辅助动力装置的安装不影响阀门的可靠性，一旦辅助动力装置故障卡涉，阀门仍可利用阀蝶配重和反向汽流自行关闭。

阀门采用大角度倾斜结构，结构应有利于减少阀门开启力矩及阀门关闭时对阀座的冲击力。

开阀：按下开阀按钮，现场气源进去汽缸，压缩弹簧。冲杆往上提。由于冲杆与阀体是脱开的设计，此时阀门无法开启。此时依靠管道内的压力冲开阀门。

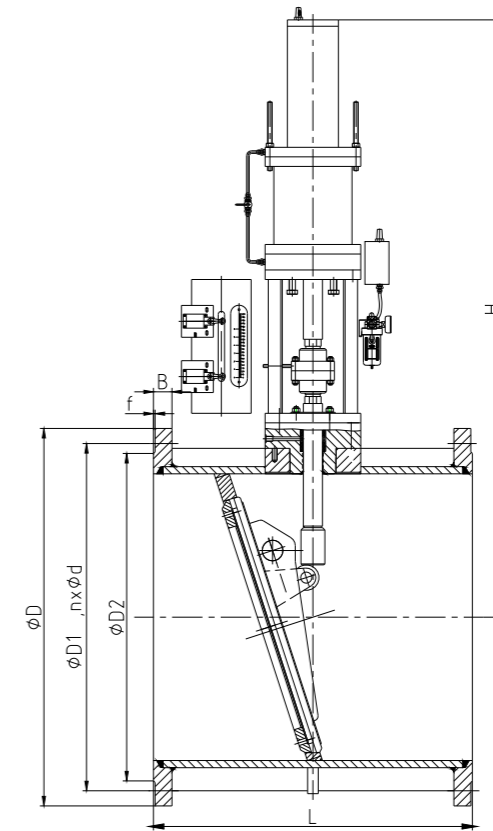
关阀：按下关阀按钮或者电磁阀失电或者压力源失去压力时弹簧释放出储存的能量，冲杆压到蝶板，起到助关作用。



型号说明Type explaining

※	CK	H	6	4	4	H	-	※	C
公称口径	功能特征	阀门类型	控制方式	连接方式	密封形式	密封材料		公称压力	材质
单位 mm	抽气快关	止回阀	气动控制 液控	法兰连接 对焊连接	单瓣旋启式	合金钢 本体不锈钢		单位 kg/cm ²	碳钢 不锈钢 铬钼钢

外形连接尺寸 Connecting dimensions



气动抽气式快速关闭止回阀

抽气式快速关闭止回阀外形尺寸 (PN10 单位: mm)

DN	L	D	D1	D2	B	f	n×φd	H
300	400	445	400	370	26	3	12×φ22	1100
350	450	505	460	429	26	3	16×φ22	1145
400	500	565	515	480	26	3	16×φ26	1160
450	550	615	565	532	26	3	20×φ26	1380
500	600	670	620	582	28	3	20×φ26	1400
600	700	780	725	682	34	3	20×φ30	1620
700	800	895	840	794	34	5	24×φ30	1680
800	900	1015	950	901	36	5	24×φ33	1820
900	1000	1115	1050	1001	38	5	28×φ33	1880
1000	1200	1230	1160	1112	38	5	28×φ36	1950
1200	1300	1455	1380	1328	44	5	32×φ39	2350
1400	1300	1675	1590	1530	48	5	36×φ42	2450

抽气式快速关闭止回阀外形尺寸 (PN25 单位: mm)

DN	L	D	D1	D2	B	f	n×φd	H
300	400	485	430	389	34	4	16×φ30	1100
350	450	555	490	448	38		16×φ33	1145
400	500	620	550	503	40		16×φ36	1160
450	550	670	600	555	42		20×φ36	1380
500	600	730	660	609	42		20×φ36	1400
600	700	845	770	720	46		5	20×φ39
700	800	960	875	820	50	24×φ42		1680
800	900	1085	990	928	54	24×φ48		1820
900	1000	1185	1090	1028	58	28×φ48		1880
1000	1200	1320	1210	1140	62	28×φ56		1950
1200	1300	1530	1420	1350	70	32×φ56		2350
1400	1300	1755	1640	1560	76	32×φ62		2450

抽气式快速关闭止回阀外形尺寸 (PN16 单位: mm)

DN	L	D	D1	D2	B	f	n×φd	H
300	400	460	410	375	28	3	12×φ26	1100
350	450	520	470	429	30	3	16×φ26	1145
400	500	580	525	480	32	3	16×φ30	1160
450	550	640	585	550	36	3	20×φ30	1380
500	600	715	650	609	36	3	20×φ33	1400
600	700	840	770	720	38	3	20×φ36	1620
700	800	910	840	794	40	5	24×φ36	1680
800	900	1025	950	901	42	5	24×φ39	1820
900	1000	1125	1050	1001	44	5	28×φ39	1880
1000	1200	1255	1170	1112	46	5	28×φ42	1950
1200	1300	1485	1390	1328	52	5	32×φ48	2350
1400	1300	1685	1590	1530	58	5	36×φ48	2450

抽气式快速关闭止回阀外形尺寸 (PN40 单位: mm)

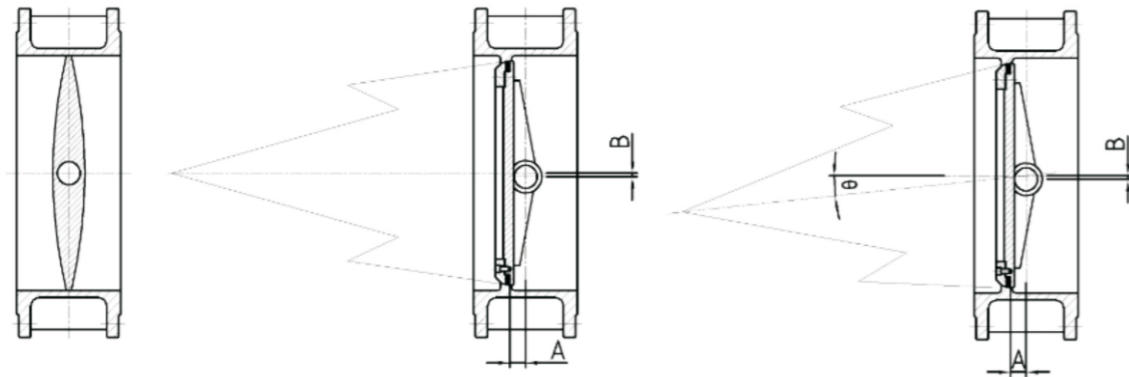
DN	L	D	D1	D2	Y	B	f	f1	n×φd	H
300	400	515	450	410	364	42	4	4.5	16×φ33	1100
350	450	580	510	465	422	46			16×φ36	1145
400	500	660	585	535	474	50			16×φ39	1160
450	550	685	610	560	524	55			20×φ39	1380
500	600	755	670	615	576	55			20×φ42	1400
600	700	890	795	735	676	60			5	20×φ48
700	800	995	900	840	778	65	24×φ48	1680		
800	900	1140	1030	960	883	70	24×φ56	1820		
900	1000	1250	1140	1070	988	76	28×φ56	1880		
1000	1200	1360	1250	1180	1094	80	6	28×φ56		1950
1200	1300	1575	1460	1380	1294	88		32×φ62		2350

电动蝶阀 Electric butterfly valve

型号：D94(6)3H、D94(6)1X

产品说明 Product description

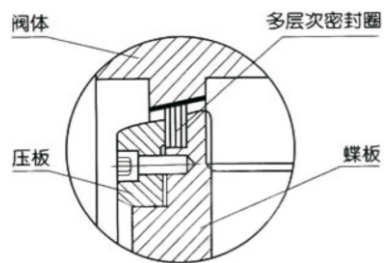
电动蝶阀采用电动装置驱动阀门，由电动执行机构和蝶阀组成，用于工业自动化中对流量、压力和温度的控制。该阀的结构简单、体积小、重量轻，在低压的环境下，有良好的密封性和调节性，流线型的蝶板设计，使流阻力小。本蝶阀适用于工业管路作为双向启闭及调节设备使用，其调节范围开度 $40^{\circ} \sim 90^{\circ}$ 之间，广泛适用于冶金、石油、化工、电力、市政建设等工业管道上作截断或调节介质流量用。电动蝶阀采用三偏心金属密封，和双偏心软密封蝶阀。密封可靠，启闭轻松。



中线式

双偏心结构

三偏心结构



三偏心硬密封结构

蝶阀结构示意图

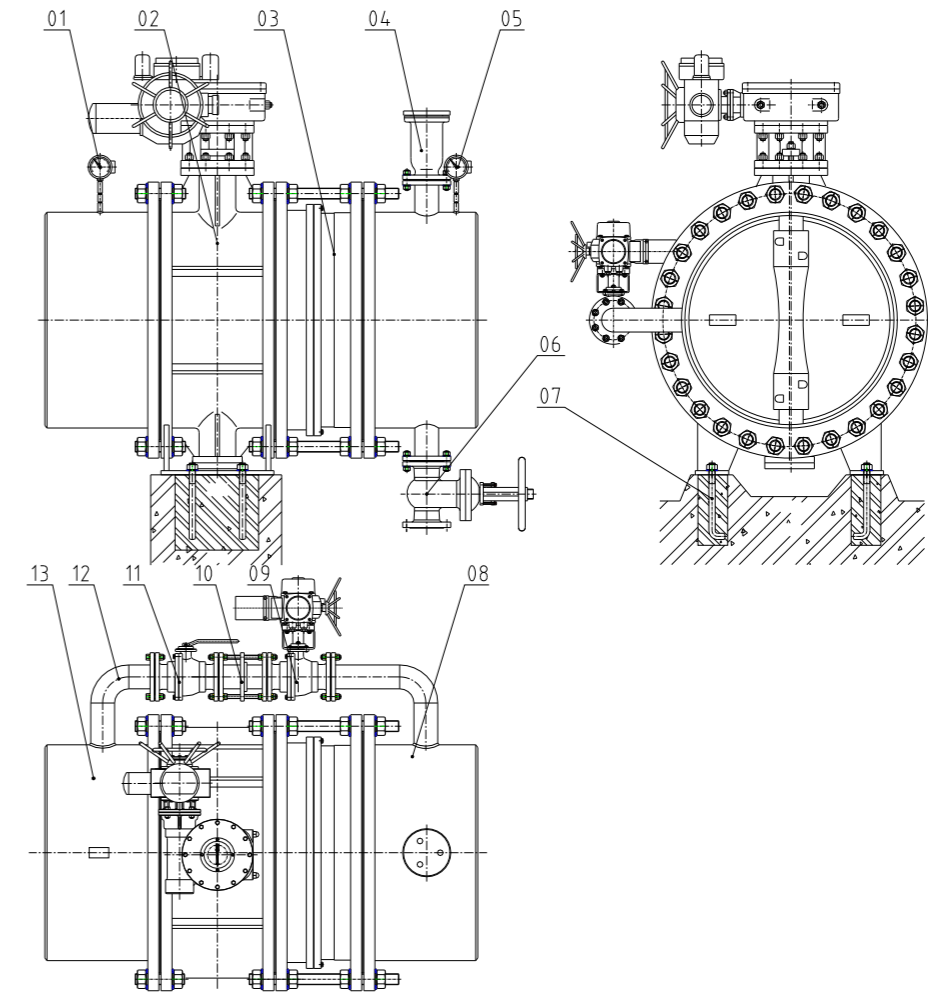
水轮机进口电动蝶阀 Turbine inlet electric butterfly valve

水轮机进水电动蝶阀，采用电动执行器驱动涡轮带动阀门旋转。动力电源电压为380V、控制电压200V。阀门操作灵活，结构简单，重量轻，操作方便，节能环保，价格低廉，即使无电情况下可操作电装上手轮进行阀门的启闭。阀门配套涡轮具有自锁功能，蝶阀停止在任何角度，涡轮可将其角度锁定，使得活门在受水冲击时不会产生偏移现象。

电动蝶阀控制机构，采用PLC型控制箱，智能化程度高。阀门可远程控制，也可就地控制，阀门调试时候在就地完成，正常运行时接入DCS集散型控制系统集中控制，可满足“无人值班，少人值守”的要求，是一款性价比比较高的产品。在水电行业中被广泛使用水轮机进口。

水轮机进口电动球阀是水电中管线系统截断或接通介质的理想设备，适用于装在水轮机前的压力钢管处，作为水轮机进水阀，其作用为：

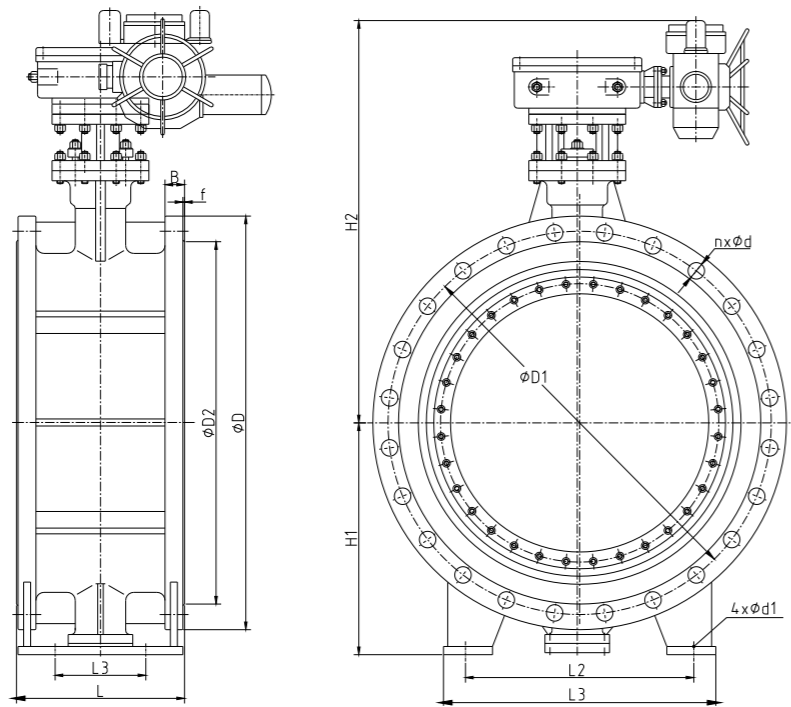
- 1、水轮机发生事故且导叶不能关闭时，动水关闭阀门，紧急关闭截断水流，防止水轮机发生飞逸，确保机组安全。
- 2、机组停机备用时，关闭阀门，截断水流，防止水轮导叶长期漏水，既减少水能损失，又可防止在导叶端面和立面处产生间隙气蚀。
- 3、机组停机检修时，静水关闭阀门，截断水流。



成套水轮机进口电动蝶阀

- 1、阀前压力表
- 2、电动蝶阀
- 3、伸缩节
- 4、排气阀
- 5、阀后压力表
- 6、排水闸阀
- 7、地脚螺栓
- 8、阀后短管
- 9、电动旁通阀
- 10、旁通伸缩节
- 11、手动旁通阀
- 12、旁通弯管
- 13、阀前短管

外形连接尺寸 Connecting dimensions



电动蝶阀外形尺寸 (PN6 单位: mm)															
DN	L		D	D1	D2	B	f	n	d	H1	H2	L1	L2	L3	d1
	短系列	长系列													
300	178	270	440	395	363	26	4	12	23	300	630				
350	190	290	490	445	413	28	4	12	23	320	670				
400	216	310	540	495	463	32	4	16	23	350	715				
450	222	330	595	550	518	24	4	16	23	375	765				
500	229	350	645	600	568	34	4	20	23	400	830				
600	267	390	755	705	667	35	5	20	28	460	950				
700	292	430	860	810	772	35	5	24	28	520	1000				
800	318	470	975	920	878	40	5	24	31	580	1080				
900	330	510	1075	1020	978	40	5	24	31	640	1180				
1000	410	550	1175	1120	1078	42	5	28	31	690	1270				
1200	470	630	1405	1340	1295	45	5	32	34	810	1420	360	790	950	42
1400	530	710	1630	1560	1510	46	5	36	37	940	1520	400	840	1000	42
1600	600	790	1830	1760	1710	50	5	40	37	1080	1630	400	1100	1300	42
1800	670	870	2045	1970	1918	52	5	44	40	1130	1760	500	1370	1570	42
2000	760	950	2265	2180	2125	40	5	48	43	1250	2100	560	1400	1650	42
2200	590	-	2475	2390	2335	42	6	52	43	1320	2430	450	1600	1880	42
2400	650	-	2685	2600	2545	45	6	56	43	1440	2850	500	1740	2020	48
2600	700	-	2905	2810	2750	46	6	60	49	1520	3070	550	1850	2200	48
2800	760	-	3115	3020	2960	48	6	64	49	1620	3300	650	2000	2400	48

电动蝶阀外形尺寸 (PN10 单位: mm)															
DN	L		D	D1	D2	B	f	n	d	H1	H2	L1	L2	L3	d1
	短系列	长系列													
300	178	270	445	400	370	26	4	12	23	300	630				
350	190	290	505	460	429	28	4	16	23	320	670				
400	216	310	565	515	480	32	4	16	26	350	715				
450	222	330	615	565	532	32	4	20	26	375	765				
500	229	350	670	620	582	34	4	20	26	400	830				
600	267	390	780	725	682	35	5	20	30	460	950				
700	292	430	895	840	794	35	5	24	30	520	1000				
800	318	470	1015	950	901	40	5	24	33	580	1080				
900	330	510	1115	1050	1001	40	5	28	33	640	1180				
1000	410	550	1230	1160	1112	42	5	28	36	690	1270				
1200	470	630	1455	1380	1328	45	5	32	39	810	1420	360	790	950	42
1400	530	710	1675	1590	1530	46	5	36	42	940	1520	400	840	1000	42
1600	600	790	1915	1820	1750	50	5	40	48	1080	1630	400	1100	1300	42
1800	670	870	2115	2020	1950	52	5	44	48	1130	1760	500	1370	1570	48
2000	760	950	2325	2230	2150	54	5	48	48	1250	2100	560	1400	1650	48
2200	590	-	2550	2440	2370	58	5	52	56	1320	2430	450	1600	1880	48
2400	650	-	2760	2650	2570	65	6	56	56	1440	2850	500	1740	2020	48



电动蝶阀外形尺寸 (PN16 单位: mm)

DN	L		D	D1	D2	B	f	n	d	H1	H2	L1	L2	L3	d1
	短系列	长系列													
300	178	270	460	410	375	26	4	12	27	300	630				
350	190	290	520	470	429	28	4	16	27	320	670				
400	216	310	580	525	480	32	4	16	30	350	715				
450	222	330	640	585	545	34	4	20	30	375	765				
500	229	350	715	650	609	34	4	20	33	400	830				
600	267	390	840	770	720	35	5	20	36	460	950				
700	292	430	910	840	794	35	5	24	36	520	1000				
800	318	470	1025	950	901	40	5	24	39	580	1080				
900	330	510	1125	1050	1001	40	5	28	39	640	1180				
1000	410	550	1255	1170	1112	42	5	28	42	690	1270				
1200	470	630	1485	1390	1328	45	5	32	48	810	1420	360	790	950	42
1400	530	710	1685	1590	1530	54	5	36	48	940	1520	400	840	1000	42
1600	600	790	1930	1820	1750	56	5	40	56	1080	1630	400	1100	1300	42
1800	670	870	2130	2020	1950	60	5	44	56	1130	1760	500	1370	1570	48
2000	760	950	2345	2230	2150	65	5	48	62	1250	2100	560	1400	1650	48
2200	590	-	2555	2440	2360	70	5	52	62	1320	2430	450	1600	1880	48

电动蝶阀外形尺寸 (PN25 单位: mm)

DN	L	D	D1	D2	B	f	n	d	H1	H2	L1	L2	L3	d1
300	270	485	430	389	34	4	16	30	300	660				
350	290	555	490	448	38	4	16	33	320	700				
400	310	620	550	503	40	4	16	36	350	750				
450	330	670	600	555	44	4	20	36	375	810				
500	350	730	660	609	44	4	20	36	400	870				
600	390	845	770	720	46	5	20	39	460	1000				
700	430	960	875	820	50	5	24	42	520	1060				
800	470	1085	990	928	54	5	24	48	580	1150				
900	510	1185	1090	1028	58	5	28	48	640	1250				
1000	550	1320	1210	1140	62	5	28	56	690	1350				
1200	630	1530	1420	1350	70	5	32	56	810	1500	360	790	950	42
1400	710	1755	1640	1560	76	5	36	62	940	1600	400	840	1000	42

电动蝶阀外形尺寸 (PN40 单位: mm)

DN	L	D	D1	D2	Y	B	f	n	d	H1	H2	L1	L2	L3	d1
300	270	515	450	409	364	42	3	16	33	300	660				
350	290	580	510	465	422	46	4	16	36	320	700				
400	310	660	585	535	474	50	4	16	39	350	750				
450	330	685	610	560	524	52	4	20	39	375	810				
500	350	755	670	615	576	55	4	20	42	400	870				
600	390	890	795	735	676	60	4	20	48	460	1000				
700	430	995	900	835	778	64	4	24	48	520	1060				
800	470	1140	1030	960	883	72	4	24	56	580	1150				
900	510	1250	1140	1060	988	76	4	28	56	640	1250				
1000	550	1360	1250	1180	1094	80	5	28	56	690	1350				
1200	630	1575	1460	1380	1294	88	5	32	62	810	1500	360	790	950	42
1400	710	1795	1680	1600	1494	98	5	36	62	940	1600	400	840	1000	42

伸缩节 Expansion joints

产品说明 Product description

伸缩节作为管道与设备之间连接的一个附件，具有重量轻，安装方便、伸缩量大、结构简单、密封性能佳，它能有效的补偿管道热胀冷缩所产生的管道轴向位移和地区沉降造成的管道位移和撕裂，特别适用于泵房、长距离管线等各种阀门的配套使用，使阀门装卸更方便、快捷。

伸缩节分柔性和刚性：

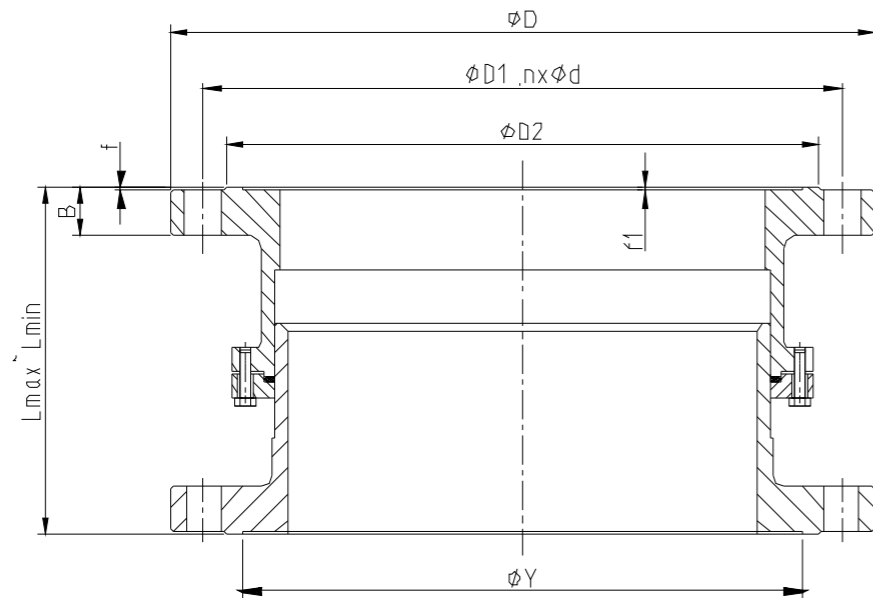
柔性伸缩节在管道中起到自动补偿的作用，防止管道的热胀冷缩或者震动给管道带来的破坏。

刚性伸缩节主要是在设备安装与拆卸的时候，方便安装与拆卸，

带设备安装好后，伸缩节不再起到自动补偿的作用，螺丝拧紧后便固定了，所以也叫传力接头。

标准与规范 Standard and norm

制造标准	GB/T12465	公称直径	DN100~3200
管制法兰	GB/T9112~9124	公称压力	2.5~64
质量保证	IOS90001	压力试验	密封 1.1×PN
试验与检验	GB/T12465		强度 1.5×PN
		工作温度	≤80℃



伸缩节外形尺寸

DN	0.6MPa						1.0MPa						1.6MPa											
	D	D1	D2	B	f	n×Φd	Lmin	Lmax	D	D1	D2	B	f	n×Φd	Lmin	Lmax	D	D1	D2	B	f	n×Φd	Lmin	Lmax
300	440	395	363	26	4	12×Φ23	270	330	445	400	370	26	4	12×Φ23	270	330	460	410	375	26	4	12×Φ27	270	330
400	540	495	463	32	4	16×Φ23	270	330	565	515	480	32	4	16×Φ28	270	330	580	525	480	32	4	16×Φ31	270	330
500	645	600	568	34	4	20×Φ23	270	330	670	620	582	34	4	20×Φ28	270	330	715	650	609	34	4	20×Φ34	270	330
600	755	705	667	35	5	20×Φ28	310	370	780	725	682	35	5	20×Φ31	310	370	840	770	720	35	5	20×Φ37	310	370
700	860	810	772	35	5	24×Φ28	310	370	895	840	794	35	5	24×Φ31	310	370	910	840	794	35	5	24×Φ37	310	370
800	975	920	878	40	5	24×Φ31	410	410	1015	950	901	40	5	24×Φ34	410	410	1025	950	901	40	5	24×Φ40	410	410
900	1075	1020	978	40	5	24×Φ31	410	410	1115	1050	1001	40	5	28×Φ34	410	410	1125	1050	1001	40	5	28×Φ40	410	410
1000	1175	1120	1078	42	5	28×Φ31	410	410	1230	1160	1112	42	5	28×Φ37	410	410	1255	1170	1112	42	5	28×Φ43	410	410
1200	1405	1340	1295	45	5	32×Φ34	450	450	1455	1380	1328	45	5	32×Φ40	450	450	1485	1390	1328	45	5	32×Φ49	450	450
1400	1630	1560	1510	46	5	36×Φ37	450	450	1675	1590	1530	46	5	36×Φ43	450	450	1685	1590	1530	46	5	36×Φ49	450	450
1600	1880	1760	1710	50	5	40×Φ37	450	450	1915	1820	1750	50	5	40×Φ49	450	450	1930	1820	1750	50	5	40×Φ56	450	450
1800	2045	1970	1918	52	5	44×Φ40	480	480	2115	2020	1950	52	5	44×Φ49	480	480	2130	2020	1950	52	5	44×Φ56	480	480
2000	2265	2180	2125	40	5	48×Φ43	480	480	2325	2230	2150	54	5	48×Φ49	480	480	2345	2230	2150	54	5	48×Φ62	480	480
2200	2475	2390	2335	42	6	52×Φ43	480	480	2550	2440	2370	58	5	52×Φ56	480	480	2555	2440	2360	70	5	52×Φ62		
2400	2685	2600	2545	45	6	56×Φ43	510	450	2760	2650	2570	65	6	56×Φ56	510	450								
2600	2905	2810	2750	46	6	60×Φ49	510	450																
2800	3115	3020	2960	48	6	64×Φ49	510	450																
3000	3315	3220	3160	50	6	68×Φ49	550	490																
3200	3525	3430	3370	54	6	72×Φ49	550	490																

DN	2.5MPa						4.0MPa									
	D	D1	D2	B	f	n×Φd	Lmin	Lmax	D	D1	D2	B	f	n×Φd	Lmin	Lmax
300	485	430	389	34	4	16×Φ31	290	350	515	450	409	364	3	16×Φ33	290	350
400	620	550	503	40	4	16×Φ37	290	350	660	585	535	474	50	16×Φ39	290	350
500	730	660	609	44	4	20×Φ37	290	350	755	670	615	576	55	20×Φ42	290	350
600	845	770	720	46	5	20×Φ40	350	410	890	795	735	676	60	20×Φ48	350	410
700	960	875	820	50	5	24×Φ43	350	410	995	900	835	778	64	24×Φ48	350	410
800	1085	990	928	54	5	24×Φ49	390	450	1140	1030	960	883	72	24×Φ56	390	450
900	1185	1090	1028	58	5	28×Φ49	390	450	1250	1140	1060	988	76	28×Φ56	390	450
1000	1320	1210	1140	62	5	28×Φ56	450	450	1360	1250	1180	1094	80	28×Φ56	450	450
1200	1530	1420	1350	70	5	32×Φ56	490	430	1575	1460	1380	1294	88	32×Φ62	490	430
1400	1755	1640	1560	76	5	36×Φ62	490	430	1795	1680	1600	1494	98	36×Φ62	490	430
1600	1975	1860	1780	84	5	40×Φ62	490	430	2025	1900	1815	1694	108	40×Φ70	490	430
1800	2195	2070	1985	90	5	44×Φ70	530	470								

偏心半球阀 PQ940F PQ340F

产品说明 Product description

偏心半球阀是一种比较新型的球阀类别，它有着自身结构所独有的一些优越性，如开关无摩擦，密封不易磨损，启闭力矩小。这样可减小所配执行器的规格。配以多回转电动执行机构，可实现对介质的调节和严密切断。

偏心半球阀是靠旋转阀链来使阀门畅通或闭塞。球阀开关轻便，体积小，可以做成很大口径，密封可靠，结构简单，维修方便，密封面与球面常在闭合状态，不易被介质冲蚀，在各行业得到广泛的应用。它具有以下优点：

1. 流体阻力小，其阻力系数与同长度长的管段相等。
2. 结构简单、体积小、重量轻。
3. 紧密可靠，目前球阀的密封面材料广泛使用塑料、密封性好，在真空系统中也已广泛使用。
4. 操作方便，开闭迅速，从全开到全关只要旋转90°，便于远距离的控制。
5. 维修方便，球阀结构简单，密封圈一般都是活动的，拆卸更换都比较方便。
6. 在全开或全闭时，球体和阀座的密封面与介质隔离，介质通过时，不会引起阀门密封面的侵蚀。
7. 适用范围广，通径从小到几毫米，大到几米，从高真空至高压力都可应用。球旋转90度时，在进、出口处全部呈现球面，从而截断流动。

偏心半球阀是一种比较新型的球阀类别，它有着自身结构所独有的一些优越性，如开关无摩擦，密封不易磨损，启闭力矩小。这样可减小所配执行器的规格。配以多回转电动执行机构，可实现对介质的调节和严密切断。

标准与规范 Standard and norm

制造标准	GB/T 12237	公称直径	DN50~1400
管制法兰	GB/T9112~9124	公称压力	2.5~64
质量保证	IOS90001	压力试验	密封 1.1×PN
试验与检验	GB/T 13927		强度 1.5×PN
		结构长度	GB/T13927

结构特点和使用原理

1结构及主要外形尺寸参见简图（附件）

2本阀门结构新颖、性能稳定、开户迅速、耐磨性强、密封可靠、易于调整维修及直通式结构流通快等特点；较闸阀、截止阀与蝶阀等阀门流阻小、系统降压小、能自行破除结垢、方便启闭及无“死区”等优点；克服了普通球阀易堵塞等弊端，显示其独特的优越性。

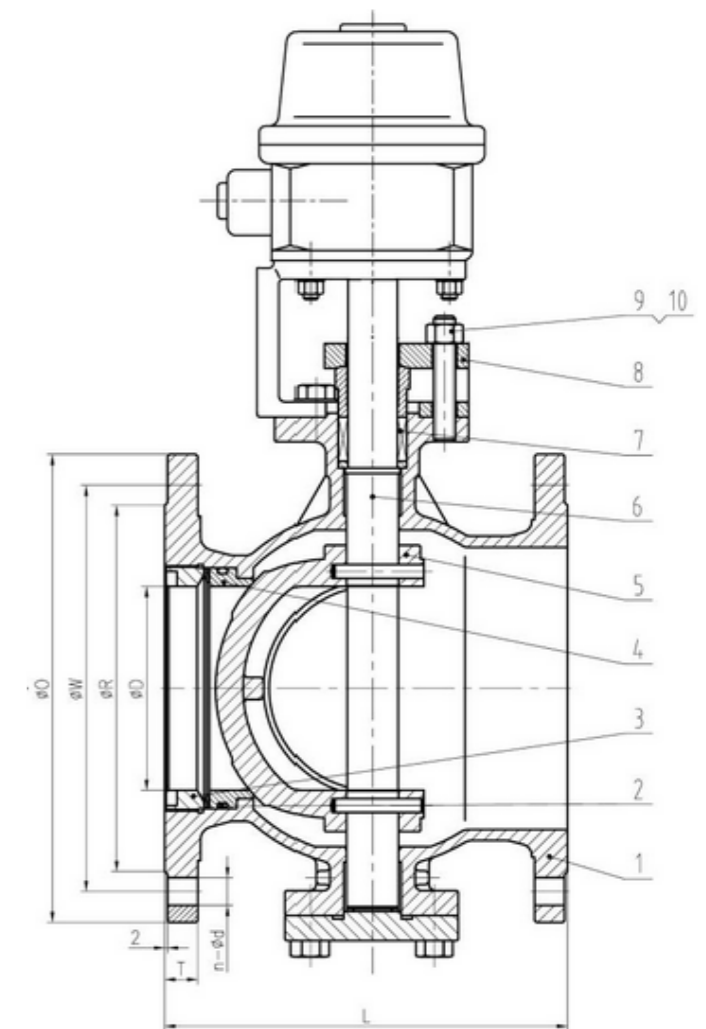
3本阀靠启动电动执行器使阀杆转动而带动球转动来达到启闭目的。

4本阀固定半球结构，在全关闭或全开启状态下没有所谓普通球阀的副腔，所以不会出现堵死现象。

5小口径侧装式整体结构，大口径二片式构造，构件结构坚固，可消除管道系统压力效应及连接处渗漏的危险。装有轴承使其操作扭矩小，保证了阀门在苛刻工况下工作过程无故障。

阀门主要零部件

序号	零件名称	序号	零件名称
1	阀体	6	阀杆
2	O形圈	7	填料
3	螺塞	8	支架
4	阀座	9	螺柱
5	球体	10	螺母



上装式偏心半球阀 PsQ940F PsQ340F

产品说明 Product description

上装式双向硬(软)偏心球阀是在偏心半球阀基础上研发成功的新产品,它是将两个金属球冠固定在偏心球体上,通过偏心曲轴的90度旋转,实现阀门的启闭,与金属球冠密封面接触的的金属阀座在轴向和径向浮动,以补偿球冠与阀座的配合误差.简单可靠的结构及有效的密封方式使它不但可以更具优势地替代闸阀,而且可适用于它不可使用的系统中.它设计独特、结构新颖。

根据用户需要更球体换不同合金,双金属密封圈的选配可以用于耐磨、耐腐蚀、耐高温等而又要求严格密封的不同工业部门。

上装式双向硬(软)偏心球阀适用

1. 适用于清水,原水(含泥砂),污水,海水,蒸气,油,城市采暖供热等要求严紧的系统中。
2. 双向软密封偏心半球阀适用温度-40摄氏度~135摄氏度;而双向硬密封偏心半球阀适用温度为常温至600摄氏度左右。
3. 适用于水坝底部放空阀和控制阀(高流速状态).煤粉灰渣,适用于液态、固态两相混流或液态输送中化学反应有结晶析出或结垢的工业管道输送。产品结构特点根据顾客所需介质、温度要求不同,球冠采用铬钼、钒合金,阀座堆焊铬、钼合金、铬合金、不锈钢合金满足不同料浆输送的需要。
4. 适用于泵输送第统的阀门,如加压系统,中央空调系统。
5. 可配置成安全阀,流量控制阀,爆管阀,减压阀等。
6. 适用于自来水系统,煤气系统,天然气系统等地下管线(高度小)

上装式双向硬(软)偏心球阀特点

上装式偏心球阀特点

- 1、压力损失小:上装式双向硬(软)偏心球阀由不同心的两个偏心球冠组成,全开时,其流道为一直接连通管道,水头损失及小,水损为零。
- 2、耐颗粒磨损:关闭时,利用双偏心的原理在关闭过程中,由两个不同偏心球冠分别与双向偏移的两个阀座只在最后一刻接触并实现双向密封,而不形成摩擦;且阀座上的密封环堆焊耐磨自润滑合金,不易磨损,不易被冲刷;刀形球口的球冠与阀座之间具有擦拭清扫和剪切作用不易结垢,即使严重结垢的介质也不影响密封和关闭。
- 3、自动补偿密封可靠:由两个不同偏心双球冠双阀座构成了双密封,双向受压都有非常良好的密封。
- 4、适合高流速介质:因球体隐藏在阀腔的一侧而形成直通流道无流阻,坚固的偏心固定曲轴,在高流速的介质中无振动、无噪音。
- 5、寿命长开关轻松:无易损部件,由于偏心的作用,阀门启闭过程中两个球冠与阀体上两个阀座的密封面完全脱离,使阀座表面与球冠球面间无擦伤做无摩擦转动,有效的减少了操作力矩扭,操作轻巧;阀门的自动补偿功能,大大的提高了阀门的寿命。
- 6、维修方便:本阀上装式设计,球冠和支球体从阀门上部装入;检修时只需打开阀盖吊出球冠和支球体即可进行维修和密封环及其他配件,不必将整个阀门从管道上卸下来,这给地下管线,特别是原子能工业用球阀带来很大方便。
- 8、在一些特定的场合,本阀门在进行抢修期间可以不影响管道系统的正常运行,只要在取出球体组合件后迅速封闭上口便可立即恢复管道的带压运行,使抢修阀门造成的效益损失降低到最小程度。

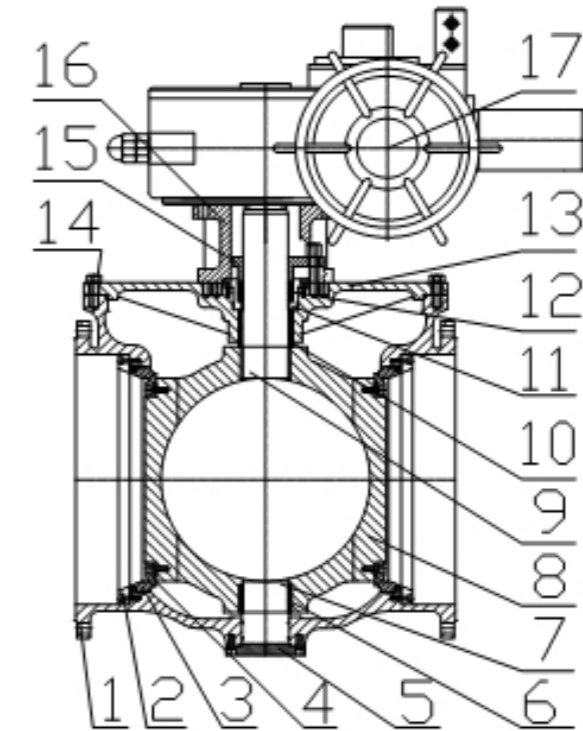
执行标准



标准与规范 Standard and norm

制造标准	GB/T 12237	公称直径	DN50~1000
管制法兰	GB/T9112~9124	公称压力	2.5~64
质量保证	IOS90001	压力试验	密封 1.1×PN
试验与检验	GB/T 13927		强度
		结构长度	GB/T13927

阀门主要零部件



- 1、阀体 2、压板3、阀座、4球冠、5后盖、6轴套、7下阀杆、8球体、9下阀杆、10轴套、11填料盘、12填料、13、阀盖、14紧固件、15压盖、16支架、17执行器

DyK743H 液力自动阀

产品说明 Product description

一、功能及用途

液力自动阀是我公司在消化吸收微阻缓闭止回阀、液控蝶阀、多功能水力(泵)控制阀等许多阀的优良性能的基础上，研制而成的最新专利产品。它兼具有电动闸阀、电动蝶阀以及止回阀的功能，并通过快关和缓闭的动作来消除水锤危害，保护水泵及管网系统安全。目前该阀是国内外结构新颖、性能先进、运行可靠的泵站新型控制设备，广泛用于自动化排水泵站的出水管上。

二、主要技术性能和特点：

阻力小：采用换向阀控制技术，大阀板开启度高，阻力小，阻力系数0.3—1.1；

阻力小：采用换向阀控制技术，大阀板开启度高，阻力小，阻力系数0.3—1.1；

体积小：阀体采用蝶式结构，体积只有同口径多功能水利控制阀的1/3—1/5；

重量轻：重量只有多功能水利控制阀的1/3—1/5；

寿命长：采用斜置密封幅，具有密封面磨损自动补偿功能，使用寿命大幅延长；

节能降耗：利用介质压力驱动，无需外接动力，节能降耗；

密封良好：采用软硬组合双重密封技术，有效解决了大口径阀门的密封难题，可长期确保“0”泄漏；

启闭轻松：大阀板采用偏心结构，摩擦力矩小，启闭轻松；

节能效果显著：启闭件采用蝶板式、排挤小、水流平顺；

消除水锤可靠：缓闭装置与阀板连锁启闭；

自动实现缓闭，不受水泵实际流量和扬程变化的影响，不需专业人员现场调整，故障点少；

实现启泵开阀：该阀启泵后进口压力达到预定值(0.2MPa以上并大于出口压力值0.05MPa以上)时，阀门自动开启，可达到最小启泵电流，确保电机和电控设施安全。

实现停泵关阀：当泵停后，阀门自动关闭；

操作维护简单：只需开启或关闭水泵机组电源，阀门即按照水泵操作规程自动启闭。换向阀、过滤器、节流阀等零部件检修清洗可在机组正常工作时(关闭进出口球阀)进行，关键零件均选用优质材料，基本无需维护；

占地空间小，降低土建成本；

可根据现场工况设置各种附加功能，阀门开启角度机械显示。



标准与规范 standard and norm

产品标准	GB/T 14478-1993、GB/T 12238-1989、JB/T 8527-1997
传动装置	JB/T 5299-1998
结构长度	GB/T 12221-2005
配管法兰	GB/T 17241.6-1998、GB 12380.1~12380.3-1990、GB/T 9112~9124-2000
试验与检验	GB/T 14478-1993、GB/T 13927-1992
质量保证	ISO9001:2000

注：可采用其他有关标准和国外标准，法兰尺寸可按用户要求制造，但应在订货合同中写明。

基本参数 Basic parameter

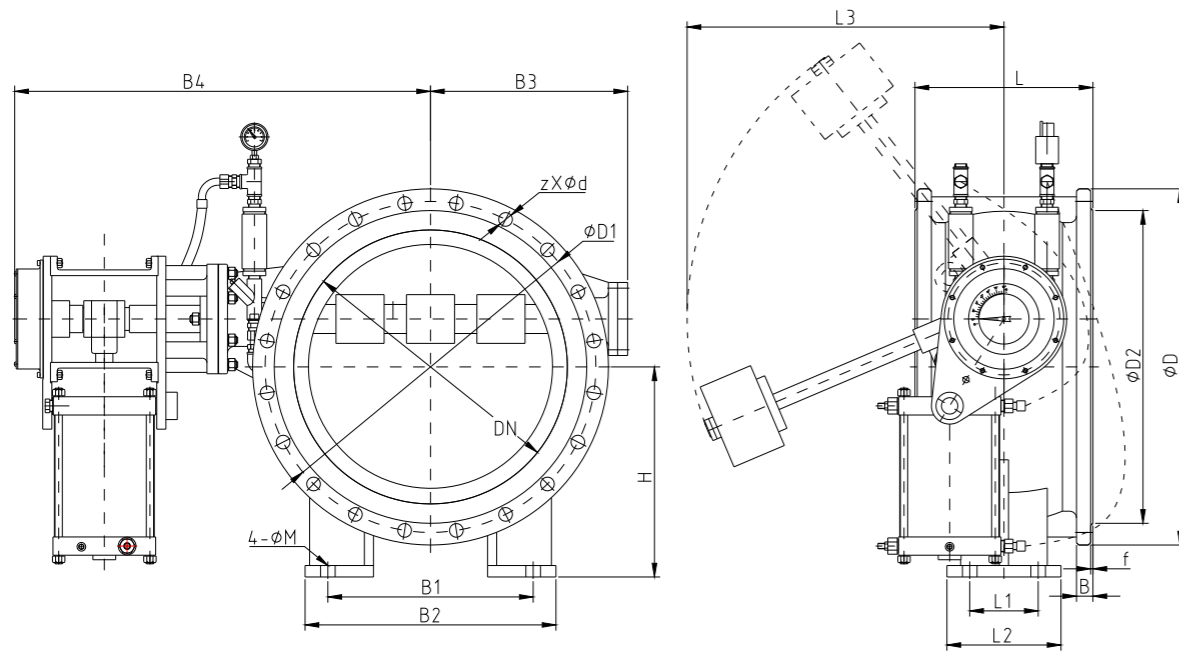
公称通径 DN (mm)	200~2400	
公称压力级PN (MPa)	0.25~2.5	
试验压力 Ps	密封	1.1×PN
	强度	1.5×PN
工作压力 (MPa)	1.0×PN	
介质温度 (°C)	≤425	
适用介质	清水、海水、油品等非腐蚀性流体	

特殊参数 Special parameter

项目	可调范围		出厂调节
开阀时间	液力自控		液力自控
关阀时间(可调)	快关	液力自控	液力自控
	慢关	10~90秒	35秒
关阀角度	快关	60度	60度
	慢关	30度	30度
最小流阻系数	0.2		

主要零件选用材料 Parts material

零件名称	材料
阀体	灰铸铁、球墨铸铁、碳素钢
蝶板	灰铸铁、球墨铸铁、碳素钢
阀轴	不锈钢、碳素钢
阀体密封圈	不锈钢、铜合金
蝶板密封圈	不锈钢+优质橡胶、不锈钢、优质橡胶
填料	V形密封圈、柔性石墨



1、阀门 2、开阀速度调节 3、辅助液缸 4、缓闭速度调节 5、截止球阀（带过滤器） 6、精过滤器 7、压力表

液力自动缓闭止阀主要外形及连接尺寸

单位：(mm)

公称通径 DN	公称 压力	L	D	D1	D2	b	f	Z-φd	L1	L2	H	B1	B2	B3	B4	4-M	L3
200	1.0	230	340	295	265	24	2	8-23				205	385				260
250	1.0	250	395	350	320	26	2	12-23				237	437				280
300	1.0	270	445	400	370	26	4	12-23				270	467				320
350	1.0	290	505	460	429	28	4	16-23				300	502				360
400	1.0	310	565	515	480	32	4	16-26				340	560				420
450	1.0	330	615	565	532	30	4	20-26				365	585				480
500	1.0	350	670	620	582	34	4	20-26	150	220	400	400	500	395	615	4-30	550
600	1.0	390	780	725	682	35	5	20-30	150	250	460	450	550	455	675	4-30	650
700	1.0	430	895	840	794	35	5	24-30	180	290	520	570	700	520	770	4-30	760
800	1.0	470	1015	950	901	40	5	24-34	180	310	580	650	780	585	835	4-30	860
900	1.0	510	1115	1050	1001	40	5	28-34	180	320	640	700	860	635	885	4-33	1000
1000	1.0	550	1230	1160	1112	42	5	28-34	200	360	690	740	900	700	1000	4-33	1150
1200	1.0	630	1455	1380	1328	45	5	32-41	200	360	810	790	950	785	1085	4-33	1350
1400	1.0	530	1675	1590	1530	46	5	36-42	260	400	940	840	1000	885	1185	4-39	1550
1600	1.0	600	1915	1820	1750	50	5	40-48	270	400	1080	1100	1300	920	1280	4-45	1800
1800	1.0	670	2115	2020	1950	52	5	44-48	270	500	1130	1370	1570	980	1350	4-45	2000
2000	1.0	760	2325	2230	2150	54	5	48-48	360	560	1250	1370	1650	1100	1590	4-45	2200
2200	1.0	800	2550	2440	2370	58	5	52-56	360	600	1320	1600	1880	1200	1690	4-52	2400
2400	1.0	850	2760	2650	2570	65	6	56-56	450	600	1440	1740	2020	1300	1790	4-52	2600

液力自动缓闭止阀主要外形及连接尺寸

单位：(mm)

公称通径 DN	公称 压力	L	D	D1	D2	b	f	Z-φd	L1	L2	H	B1	B2	B3	B4	4-M	L3
200	1.6	230	340	295	266	24	2	12-22				205	385				260
250	1.6	250	405	355	319	26	2	12-26				237	437				280
300	1.6	270	460	410	375	26	4	12-26				270	467				320
350	1.6	290	520	470	429	28	4	16-26				300	502				360
400	1.6	310	580	525	480	32	4	16-30				340	560				420
450	1.6	330	640	585	545	40	4	20-30				365	585				480
500	1.6	350	715	650	609	34	4	20-33	150	220	400	400	500	395	615	4-30	550
600	1.6	390	840	770	720	35	5	20-36	150	250	460	450	550	455	675	4-30	650
700	1.6	430	910	840	794	35	5	24-36	180	290	520	570	700	520	770	4-30	760
800	1.6	470	1025	950	901	40	5	24-39	180	310	580	650	780	585	835	4-30	860
900	1.6	510	1125	1050	1001	40	5	28-39	180	320	640	700	860	635	885	4-33	1000
1000	1.6	550	1255	1170	1112	42	5	28-42	200	360	690	740	900	700	1000	4-33	1150
1200	1.6	630	1485	1390	1328	45	5	32-48	200	360	810	790	950	785	1085	4-33	1350
1400	1.6	530	1685	1590	1530	54	5	36-48	260	400	940	840	1000	885	1185	4-39	1550
1600	1.6	600	1930	1820	1750	56	5	40-55	270	400	1080	1100	1300	920	1280	4-45	1800
1800	1.6	670	2130	2020	1950	60	5	44-55	270	500	1130	1370	1570	980	1350	4-45	2000
2000	1.6	760	2345	2230	2150	65	5	48-55	360	560	1250	1370	1650	1100	1590	4-45	2200
200	2.5	230	360	310	274	30	2	12-26				205	385				260
250	2.5	250	425	370	330	32	2	12-30				237	437				280
300	2.5	270	485	430	389	34	4	16-30				270	467				320
350	2.5	290	555	490	448	38	4	16-33				300	502				360
400	2.5	310	620	550	503	40	4	16-36				340	560				420
450	2.5	330	670	600	555	40	4	20-36				365	585				480
500	2.5	350	730	660	609	44	4	20-36	150	220	400	400	500	395	615	4-30	550
600	2.5	390	845	770	720	46	5	20-39	150	250	460	450	550	455	675	4-30	650
700	2.5	430	960	875	820	50	5	24-42	180	290	520	570	700	520	770	4-30	760
800	2.5	470	1085	990	928	54	5	24-48	180	310	580	650	780	585	835	4-30	860
900	2.5	510	1185	1090	1028	58	5	28-48	180	320	640	700	860	635	885	4-33	1000
1000	2.5	550	1320	1210	1140	62	5	28-55	200	360	690	740	900	700	1000	4-33	1150
1200	2.5	630	1530	1420	1350	70	5	32-55	200	360	810	790	950	785	1085	4-33	1350
1400	2.5	530	1755	1640	1560	76	5	36-60	260	400	940	840	1000	885	1185	4-39	1550
1600	2.5	600	1975	1860	1780	84	5	40-60	270	400	1080	1100	1300	920	1280	4-45	1800
1800	2.5	670	2195	2070	1985	90	5	44-68	270	500	1130	1370	1570	980	1350	4-45	2000

多功能水利控制阀 J745X

产品说明 Product description

该阀门由主阀和调节阀及接管系统组成，阀体采用直流式阀体，主阀控制室为膜片式或活塞式的双控制室结构，控制室比一般水力控制阀增加了一个，增加了对主阀的控制功能，实现了对水泵出口的缓慢开启、全开、缓闭、截止等多功能控制，实现了一个阀门、一次调节对水泵出口的多功能控制。JD745X多功能水泵控制阀的接管系统采用调节阀控制，通过设定调节阀的开度，可方便实现需要的各项控制参数，如主阀的开启速度、缓闭速度等等。

当水泵启动起后，水压作用于主阀阀盘下面和控制室下腔，此压力使主阀开启，控制室上腔的水经过调节阀B缓缓排到出口端，主阀缓缓开启。设定调节阀的开度可得到合适地主阀开启速度。

当水泵停止工作后，进口端水压迅速下降，在自重、弹簧压力作用下快速关闭大部分开度，防止了水倒流余下的开度由控制室上腔的水压和下腔水压联合作用下缓缓关闭，关闭速度减慢形成了缓冲，防止压力剧增。

1、设定调节阀A、B的开度和开度比可得到合适的阀门启闭速度。防止水锤效果好，将缓开、止回速闭、缓闭等消除水锤的技术一体化，防止开泵不锤和停泵倒流与水锤对供水管路和水泵的损害。

2、操作方便，无需为阀门另配电控系统，阀门随水泵的开启与停止自动并按顺序完成控制功能。通过设定调节阀开度可得到合适的控制参数。

3、阀体采用了全通道、直流式、流线型设计。水力损失小，节能效果好。

本阀门安装在水泵出口端，顺序实现缓慢开启、全开、速闭、缓闭等功能。

JD745X多功能水泵控制阀用于高层建筑给水系统和其它给水系统的水泵出口管路上，防止和减弱水泵启闭时管线的水锤水击，防止水倒流保护水泵，维护管路安全。



标准与规范 standard and norm

产品标准	GB/T13932
传动装置	JB/T 5299
结构长度	GB/T 12221
配管法兰	GB/T 17241.6、GB/T 9112~9124
试验与检验	JB/T9092、GB/T 13927
质量保证	ISO9001:2000

注：可采用其他有关标准和国外标准，法兰尺寸可按用户要求制造，但应在订货合同中写明。

基本参数 Basic parameter

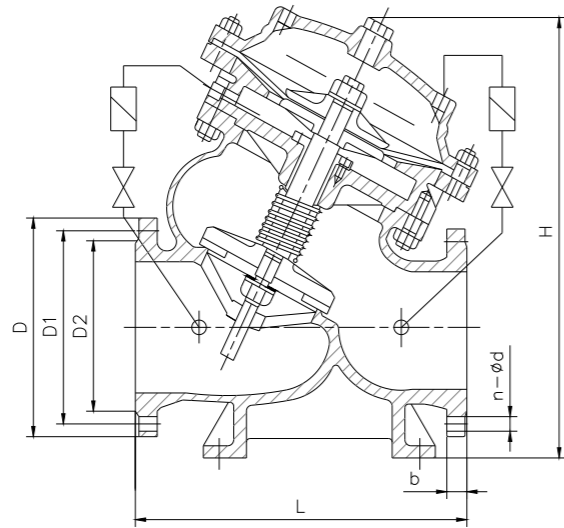
公称通径 DN (mm)	200~1600	
公称压力级PN (MPa)	0.25~2.5	
试验压力 Ps	密封	1.1×PN
	强度	1.5×PN
工作压力 (MPa)	1.0×PN	
介质温度 (°C)	≤80°C	
适用介质	清水、海水、油品等非腐蚀性流体	

特殊参数 Special parameter

项目	可调范围		出厂调节
开阀时间	液力自控		液力自控
关阀时间 (可调)	快关	液力自控	液力自控
	慢关	10~90秒	35秒
关阀角度	快关	60度	60度
	慢关	30度	30度

主要零件选用材料 Parts material

零件名称	材料
阀体	灰铸铁、球墨铸铁、碳素钢
蝶板	灰铸铁、球墨铸铁、碳素钢
阀轴	不锈钢、碳素钢
阀体密封圈	不锈钢、铜合金
蝶板密封圈	不锈钢+优质橡胶、不锈钢、优质橡胶
填料	V形密封圈、柔性石墨



液力自动缓闭止阀主要外形及连接尺寸

DN	L mm	H mm	D			D1			b			D2			n-Φd		
			PN1.0	PN1.6	PN2.5	PN1.0	PN1.6	PN2.5	PN1.0	PN1.6	PN2.5	PN1.0	PN1.6	PN2.5	PN1.0	PN1.6	PN2.5
40	240	270	150	150	150	110	110	110	18	18	18	88	88	84	4-18	4-18	4-18
50	240	270	165	165	165	125	125	125	20	20	20	102	102	99	4-18	4-18	4-18
65	270	340	185	185	185	145	145	145	20	20	22	122	122	118	4-18	4-18	8-18
80	300	400	200	200	200	160	160	160	22	22	24	133	133	132	8-18	8-18	8-18
100	350	440	220	220	235	180	180	190	24	24	24	158	158	156	8-18	8-18	8-22
125	400	460	250	250	270	210	210	220	26	26	26	184	184	184	8-18	8-18	8-26
150	480	500	285	285	300	240	240	250	26	26	28	212	212	211	8-22	8-22	8-26
200	500	640	340	340	360	295	295	310	28	30	30	268	268	274	8-22	12-22	12-26
250	605	690	395	405	425	350	355	370	28	32	32	320	320	330	12-22	12-26	12-30
300	700	820	445	460	485	400	410	430	28	32	34	370	370	389	12-22	12-26	16-30
350	800	950	505	520	555	460	470	490	30	36	38	430	430	448	16-22	16-26	16-33
400	900	1400	565	580	620	515	525	550	32	38	40	482	482	503	16-26	16-30	16-36
450	1000	1580	615	640	670	565	585	600	32	40	42	532	550	548	20-26	20-30	20-36
500	1100	1600	670	715	730	620	650	660	34	42	44	585	585	609	20-26	20-33	20-36
600	1300	1815	780	840	845	725	770	770	36	48	46	685	685	720	20-30	20-36	20-39
700	1400	2040	895	910	960	840	840	845	40	54	50	800	800	820	24-30	24-36	24-42
800	1500	2350	1015	1025	1085	950	950	990	44	58	54	905	905	925	24-33	24-39	24-48
900	1700	2606	1115	1125	1185	1050	1050	1090	46	62	58	1005	1005	1028	28-33	28-39	28-48
1000	1900	2765	1230	1255	1320	1160	1170	1210	50	66	62	1110	1110	1140	28-36	28-42	28-56
1200	2050	2950	1455	1485	1530	1380	1390	1420	56	72	70	1330	1328	1350	32-39	32-48	32-55
1400	2200	3180	1675	1685	1755	1590	1590	1640	62	78	76	1530	1530	1560	36-42	36-48	36-60
1600	2400	3400	1915	1930	1955	1820	1820	1860	68	84	84	1750	1750	1780	40-48	40-55	40-60