



# 水阀系列

## 选型手册

浙江正瑞阀门有限公司

ZHEJIANG ZHENGRUI VALVE CO., LTD

# 企业简介 Company Profile



## 一、正瑞阀门企业概述

浙江正瑞阀门有限公司，创办于2014年，是一家集液控，电动，气动，蝶阀，球阀产品设计研发、机械加工、装配到性能检测和试验全能型厂家，厂家坐落于泵阀制造云集，具有中国泵阀之乡盛誉之称的温州瓯北镇，地理位置和运输条件优越。厂家占地总面积5000平方米，厂家现有员工70余人；工程技术人员16人，其中高级工程师1人，工程师4人，专职售后服务人员4人，正瑞公司拥有精良的加工制造设备，包括加工中心、数控车床、数控铣床、数控钻床、超大型精密立车和镗床、等离子喷焊设备、超音速喷涂流水线、自动化喷涂流水线，其他车、铣、镗、钻、磨等机加工和专用设备50余台/套。

## 二、正瑞阀门主打产品

公司专业从事蝶阀，球阀，液控阀门系列的产品生产与设计，其中主导产品有：

1、液控阀门系列：重锤式液控缓闭蝶阀、蓄能式液控缓闭蝶阀、重锤式液控缓闭球阀、蓄能式液控缓闭球阀，0.5秒液控快关阀门。

2、蝶阀系列：液控蝶阀，电动蝶阀，气动蝶阀，手动蝶阀，对夹式蝶阀，法兰式蝶阀，焊接式蝶阀，大口径蝶阀等。

3、水阀系列：多功能水泵控制阀，100X-900X水控阀，排气阀，排泥阀，闸阀，止回阀等

## 三、正瑞阀门企业管理

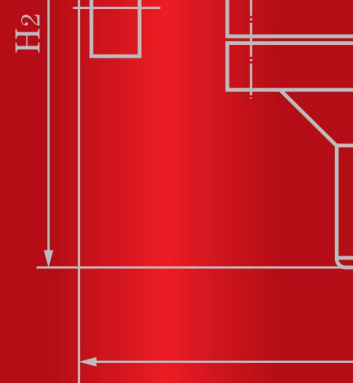
产品科研是正瑞公司的生命力，厂家以Auto CAD、SolidWorks、Pro/E、UG等设计软件及强大的设计团队为基础建立了正瑞液控阀门产品设计中心、研发中心、优化中心以及动态模拟仿真设计系统，采用先进的有限元分析系统，完善的产品结构优化，保证了产品的研发质量和速度。以健全的管理体系、雄厚的技术力量、丰富的经验积累、先进的工艺改革、精良的设备更新、完善的检测设备和全面快捷的售后服务，赢得了广大用户的信赖和好评。

厂家创新是事业发展的前提和基础。坚持以技术创新为核心，厂家与国际顶尖液控阀门公司展开交流合作，厂家从提升制造技术力量入手，厂家瞄准国际先进水平，厂家先后吸收了世界著名公司最新技术，不断推出具有新结构和新工艺的高品质阀门产品。

阀门厂家将持续遵循完善体系、持续改进、确保质量、按期交货、热情服务、顾客满意的质量方针，本着以质量求生存，以效益求发展，以诚信报客户；企业宗旨，承诺：我们将以一流的品质，合理的价格，齐全的品种和快捷的交货期向广大用户提供优质的服务。展望未来，我们坚持以满足客户需求为导向，以振兴装备制造业为己任，以打造知名品牌为目标，再接再厉，开拓创新，在各级领导、专家、客户的大力支持下，通过全体员工的共同努力，必将迎来更加辉煌的明天，愿与社会各界精英携手共创辉煌。

正瑞公司秉承：认真、诚信、创新、效果的经营理念。我们坚持以发展企业、贡献社会、利益员工为服务宗旨；坚持以质量第一、百年大计的思想，严把产品质量关，做到让客户百分百满意为最终工作目标。我们竭诚欢迎海内外广大客户光临本公司，洽谈业务！





# CONTENTS

## 目录

水力控制阀系列	01-05
JD745X-10/16/25多功能水泵控制阀	06
F745X-10/16/25遥控浮球阀	07
YX741-10/16/25可调式减压稳压阀	08
AX742X-10/16/25安全泄压/持压阀	09
J145X-10/16/25电动遥控阀	10
Y型过滤器 100A角型定水位阀	11-12
W100D定水位阀 节能消声止回阀	13-14
静音式止回阀	15
CVWR型 对夹静音止回阀 滑道滚球式止回阀	16
H44X (SFCV) 系列橡胶瓣止回阀 CVKR型 静音式止回阀	17
HQ44/45X-16/25微阻球形止回阀	18
HH44Z/X、HH44X/T/H-10/16/25微阻缓闭止回阀	19
HH47X/H、H47XF、HDH47X蝶式缓冲止回阀	20
DHH44X/H微阻缓闭消声止回阀	21
HH46/48/49X/H-10/16/25型微阻缓闭蝶式止回阀	22
ZHYH46、ZHYH46EJ微阻缓闭蝶形止回阀	23
H147H、H247H、H347H助关缓冲止回阀	24
ZYA-8000型胶胆、ZYA-9000型活塞 气气囊式水锤吸纳器	25
液压、气动角式快开排泥阀 膜片式液压、气动角式快开排泥阀	26
100S角型隔膜式排泥阀 FA49H型防爆波安全阀	27
固定比例式减压阀 蒸汽减压阀	28-29
弹簧活塞式减压阀 第二代减压稳压阀	30-31
200P型减压阀 波纹管式减压阀、杠杆式减压阀	32-33
直接作用减压阀 手动调节阀、自锁手动调节阀	34-35
ZJH N/P、ZAZP、ZAZN、ZAZM型电、气动调节阀	36
KPF-16型平衡阀 给水回转式调节阀 ZL47F-16型自力式平衡阀	37-38
ZYC型自力式压差控制阀 ZLF-16型自力式平衡阀	39
SP45、SP15数字锁定平衡阀	40
ARVX微量排气阀、AVAX自动排气阀	41
CARX复合式排气阀 单偏心法兰式蝶阀	42-43
单偏心对夹式蝶阀 消防专用蝶阀	44-45
闸阀、截止阀 弹性座封闸阀	46-47
消防专用弹性座封闸阀 法兰标准	48



### 水力控制阀系列

#### 一、结构特点

水力控制阀就是水压控制的阀门，它由一个主阀（如图1所示）及其附设的导管、导阀、针阀、球阀和压力表等组成。根据使用目的、功能及场所的不同可演变成遥控浮球阀、减压阀、缓闭止回阀、流量控制阀、泄压阀、水力自动控制阀等。水力控制阀分隔膜型和活塞型两类，工作原理相同，都是以上下游压力差 $\Delta P$ 为动力，由导阀控制，使隔膜（活塞）液压式差动操作，完全由水力自动调节，从而使主阀阀盘完全开启或完全关闭或处于调节状态。当进入隔膜（活塞）上方控制室内的压力水被排到大气或下游低压区时，作用在阀盘底部和隔膜下方的压力值就大于上方的压力值，所以将主阀阀盘推到完全开启的位置；当进入隔膜（活塞）上方控制室内的压力水不能排到大气或下游低压区时，作用在隔膜（活塞）上方的压力值就大于下方的压力值，所以就会把主阀阀盘压到完全关闭的位置；当隔膜（活塞）上方控制室内的压力值处于入口压力与出口压力中间时，主阀阀盘就处于调节状态，其调节位置取决于导管系统中的针阀和可调导阀的联合控制作用。可调导阀可以通过下游的出口压力并随它的变化而开大或关小其自身的小阀口，从而改变隔膜（活塞）上方控制室的压力值，控制方阀盘的调节位置。



100X型减压阀

作用与用途：控制水塔或水池的液面，保养简单，灵活耐用，液位控制准确度高，水位不受水压干扰且开闭紧密不漏水。

压力等级：PN10、PN16、PN25

隔膜式：DN20~450 活塞式：DN350~750

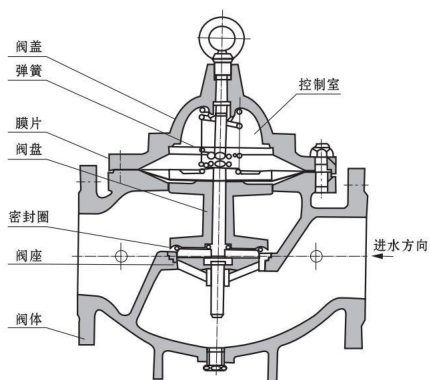
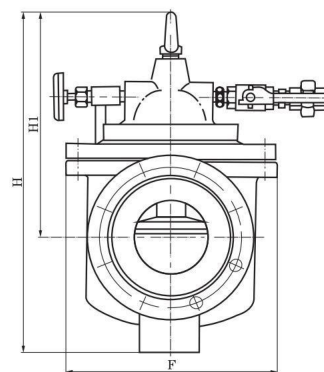
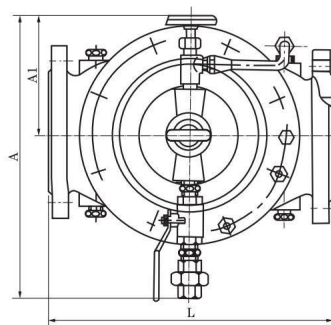


图1 主阀（隔膜型）结构图



#### 二、主要外形尺寸（法兰连接尺寸：PN10、PN16按GB4216，PN25按GB9113.4）

公称通径 DN(mm)	尺 寸 (mm)					
	L	A <sub>1</sub>	A	H <sub>1</sub>	H	F
20	150	130	325	179	212	116
25	160	130	325	179	212	116
32	180	130	325	179	212	116
40	200	140	335	210	265	168
50	203	140	335	210	265	168
65	216	140	335	215	310	180
80	241	145	345	245	350	210
100	292	155	365	305	460	284
125	330	165	385	365	520	310
150	356	180	410	415	570	370
200	495	205	465	510	840	463
250	622	225	505	560	890	525
300	698	245	545	658	1030	625
350	787	275	595	696	1090	705
400	914	285	625	735	1150	778
450	978	285	625	735	1150	778
500	978	410	780	750	1110	690
600	1230	456	888	850	1286	785



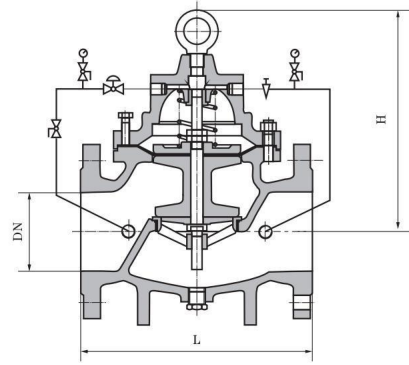
200X型减压阀

作用与用途：调节与控制主阀的出口压力，主阀出口压力不因进口压力变化而改变，亦不因主阀出口流量的变化而改变其出口压力。可用于生活给水、消防系统及工业给系统。

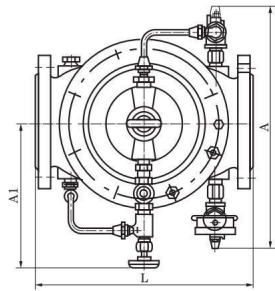
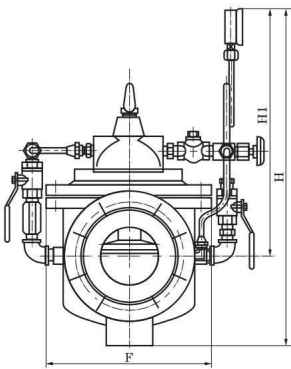
压力等级：PN10、PN16、PN25

隔膜式：DN20~450

活塞式：DN350~750



公称口径 DN(mm)	尺 寸 (mm)		
	L	宽	H
20	150	245	195
25	160	254	208
32	180	263	222
40	200	272	237
50	203	282	254
65	216	292	272
80	241	310	282
100	292	330	303
125	330	358	344
150	356	385	385
200	495	438	437
250	622	490	532
300	698	550	600
350	787	617	677
400	914	693	764
450	978	778	862
500	978	873	972
600	1230	980	1096



300X型缓闭止回阀

作用与用途：能够调控启闭速度的止回阀，在水泵启动或停止运行时，可配合现场调节至最佳开启或关闭速度。可用于高层建筑，减小水锤现象，以达到安全及安静的启闭效果。

压力等级：PN10、PN16、PN25 隔膜式：DN20~450

活塞式：DN350~750

公称口径 DN(mm)	尺 寸 (mm)					
	L	A <sub>1</sub>	A	H <sub>1</sub>	H	F
20	150	200	282	106	172	116
25	160	200	282	106	172	116
32	180	200	282	106	172	116
40	200	210	320	137	225	168
50	203	210	320	137	225	168
65	216	215	330	145	270	180
80	241	220	330	178	289	210
100	292	230	410	232	375	284
125	330	245	420	286	420	310
150	356	260	420	318	450	370
200	495	280	430	413	722	463
250	622	300	450	502	769	525
300	698	320	460	600	906	625
350	787	340	470	638	1480	705
400	914	360	480	677	1027	778
450	978	360	480	677	1027	778
500	978	410	780	750	1110	690
600	1230	456	888	850	1286	785

# 水力控制阀系列



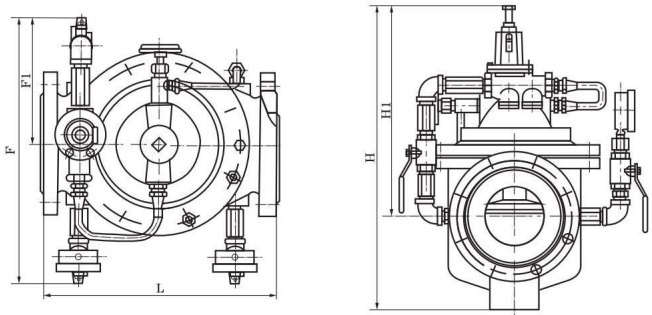
400XA型流量控制阀

作用与用途：主阀安装在配水管路需控制流量的管路中，保持预定流量不变，将过大流量限制在一个预不定期值，将上游高压减为下游低压。即使主阀上游的压力发生变化，也不会影响主阀下游的流量。

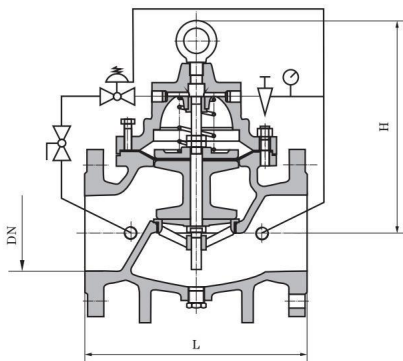
压力等级：PN10、PN16、PN25

隔膜式：DN20~450

活塞式：DN350~700



公称通径 DN(mm)	尺寸 (mm)				
	L	F <sub>1</sub>	F	H <sub>1</sub>	H
20	150	136	292	247	342
25	160	136	292	247	342
32	180	136	292	247	342
40	200	155	330	278	395
50	203	155	330	278	395
65	216	165	350	298	405
80	241	175	365	313	430
100	292	195	410	350	510
125	330	220	455	365	560
150	356	230	475	420	585
200	495	255	530	450	675
250	622	300	623	470	730
300	698	340	700	490	760
350	787	415	840	526	840
400	914	430	880	570	910
450	978	430	880	570	910



公称通径 DN(mm)	尺寸 (mm)	
	L	H
20	150	245
25	160	272
32	180	291
40	200	311
50	203	332
65	216	355
80	241	370
100	292	413
125	330	461
150	356	495
200	495	570
250	622	666
300	698	733
350	787	807
400	914	888
450	978	978
500	978	1076
600	1230	1185



500X型泄压阀

作用与用途：当给水管中压力超过泄压阀额定压力时，泄放阀开启，防止管线及设备因超压而损坏，可用于高层建筑消防测试循环系统之泄压用，以防止水压过高造成系统危险。

压力等级：PN10、PN16、PN25 隔膜式：DN20~450  
活塞式：DN350~750



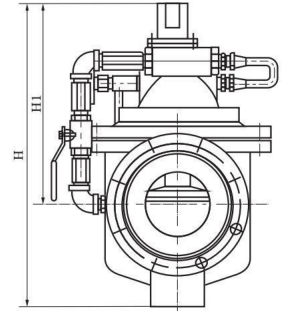
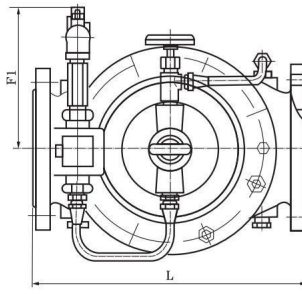
600X型水力电动控制阀

作用与用途：该阀是用来安装在管路中，作业遥控开启和关闭的阀门，可取代用来启闭闸阀或蝶阀的大型电动装置，体积小，重量轻，维修简单，使用方便，安全可靠。

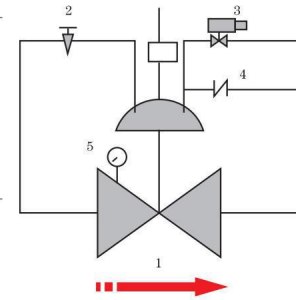
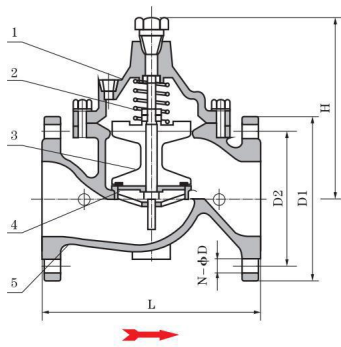
压力等级：PN10、PN16、PN25

隔膜式：DN20~450

活塞式：DN350~750



公称通径 DN(mm)	尺 寸 (mm)			
	L	F1	H1	H
20	150	136	269	342
25	160	136	269	342
32	180	136	269	342
40	200	155	300	395
50	203	155	300	395
65	216	165	288	385
80	241	175	310	420
100	292	195	340	500
125	330	220	380	540
150	356	230	410	575
200	495	255	440	665
250	622	300	460	720
300	698	340	480	750
350	787	415	516	830
400	914	450	560	900
450	978	450	560	900
500	978	410	750	1110
600	1230	456	850	1286



1、主阀 2、针阀 3、电磁 4、止回阀 5、压力表



700X型水泵控制阀

### 技术参数

公称通径	DN50-600mm
公称压力	1.0/1.6/2.5Mpa
工作温度	-10℃-80℃
密封试验	1.1倍公称压力
壳体试验	1.5倍公称压力

### 材质说明

序号	零件名称	材质
1	阀盖	GG25
2	弹簧	SUS316
3	支撑架	Bronze
4	阀座	Bronze
5	阀体	GG25

安装于水泵出水口处，在水泵停止运转前，先行关闭主要阀至90%左右，当水泵停止动转时，再次关闭剩余的10%。

可有效地保护水泵，防止水锤、水击声以及水泵倒转。

注：连接尺寸同A800型

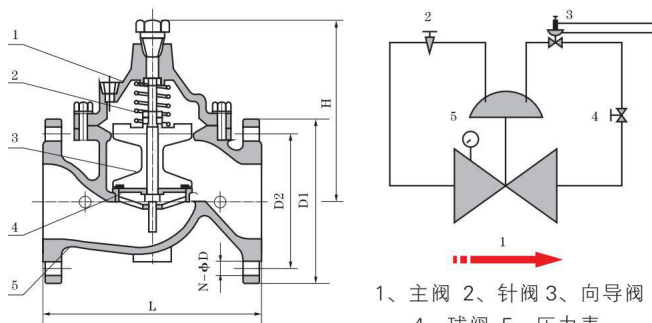
# 水力控制阀系列



800X型压差旁通平衡阀

用于空调系统供/回水之间，保证供/回水之间的差压，提高系统的利用率。

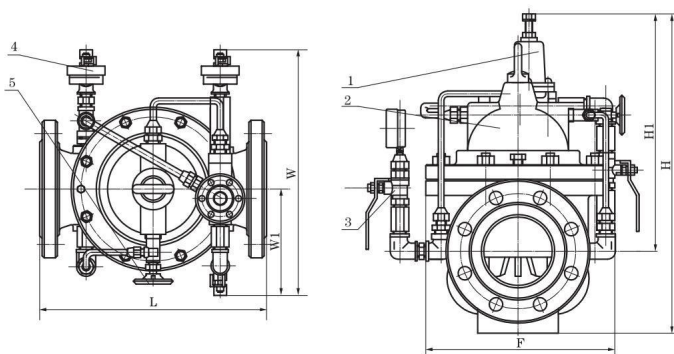
保持压差的精确恒定值，可降低系统的噪音，以及过大差压对设备的损坏。



公称口径	D1		D2		N-φD		L	H
	1.0MPa	1.6MPa	1.0MPa	1.6MPa	1.0MPa	1.6MPa		
DN50	165		125		4-19		203	160
DN65	185		145		4-19		216	180
DN80	200		160		8-19		241	200
DN100	220		180		8-19		292	270
DN125	250		210		8-19		330	310
DN150	285		240		8-23		356	320
DN200	340		295		8-23	12-23	495	370
DN250	405		350	355	12-23	12-28	622	430
DN300	460		400	410	12-23	12-28	698	480
DN350	520		460	470	16-28	16-28	787	525
DN400	580		515	525	16-28	16-31	914	580
DN450	640		565	585	20-28	20-31	978	635
DN500	715		620	650	20-28	20-34	978	690
DN600	810	840	725	770	20-31	20-37	1295	830

备注：法兰钻孔按GB/T17241.6-1998标准。

2.5MPa尺寸未列出，如有需要请与业务部联系。



900X型紧急关闭阀

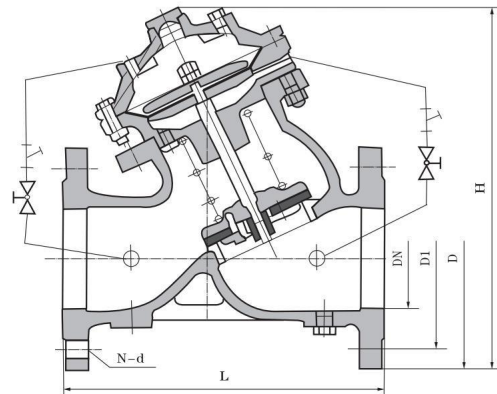
作用与用途：该阀是用于生活小区中消防用水与生活用水并联的供水系统中。当消防用水时，阀门自动紧急关闭，切断生活用水食品店消防用水。当消防结束时，阀门自动打开，恢复生活供水系统比传统的消防单独供水更能节约成本。

压力等级：PN10、PN16、PN25

隔膜式：DN20~450

活塞式：DN350~750

公称口径 DN(mm)	尺寸 (mm)				
	L	F <sub>1</sub>	F	H <sub>1</sub>	H
20	150	136	292	247	342
25	160	136	292	247	342
32	180	136	292	247	342
40	200	155	330	278	395
50	203	155	330	278	395
65	216	165	350	298	405
80	241	175	365	313	430
100	292	195	410	350	510
125	330	220	455	365	560
150	356	230	475	420	585
200	495	255	530	450	675
250	622	300	623	470	730
300	698	340	700	490	760
350	787	415	840	526	840
400	914	430	880	570	910
450	978	430	880	570	910
500	978	410	780	750	1110
600	1230	456	888	850	1286



### 一、用途

安装在高层建筑给水系统以及其它给水系统的水泵出口管道上，防止介质倒流，防止水锤及水击现象的产生。一阀兼具电动阀，逆止阀和水锤消除器三种功能，可有效地提高供水系统的安全可靠性。

### 二、特点

- 1、消除水锤效果好。将缓开、速闭、缓闭消除水锤的技术原理一体化，防止开泵水锤和停泵水锤的产生。
- 2、操作方便。只需操作水泵电机启闭按钮，阀门即按照水泵操作规程实现自动开闭。
- 3、节能效果好。阀体采用了全通道流线型直流式设计，压力损失小，流量大，且体积小，重量轻。

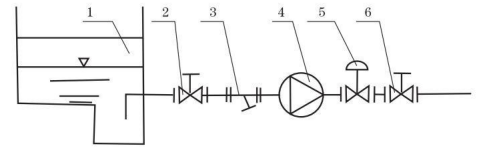
### 三、主要技术参数

- 1、公称压力：1.0MPa、1.6MPa、2.5MPa
- 2、最低动作压力： $\geq 0.04\text{MPa}$
- 3、缓闭时间：3~60s(可调)
- 4、适用介质：水
- 5、介质温度：0~80℃

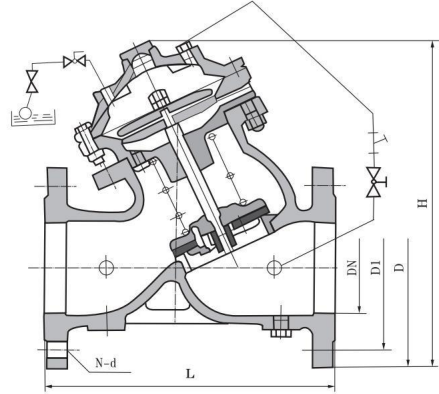
### 四、主要结构尺寸

DN	L	H	D			D1			n-d		
			1.0MPa	1.6MPa	2.5MPa	1.0MPa	1.6MPa	2.5MPa	1.0MPa	1.6MPa	2.5MPa
50	205	293	165	165	165	125	125	125	4-18	4-18	4-18
65	216	328	185	185	185	145	145	145	4-18	4-18	8-18
80	250	364	200	200	200	160	160	160	8-18	8-18	8-18
100	320	418	220	220	235	180	180	190	8-18	8-18	8-22
125	365	481	250	250	270	210	210	220	8-18	8-18	8-22
150	415	543	285	285	300	240	240	250	8-22	8-22	8-26
200	500	673	340	340	360	295	295	310	8-22	12-22	8-26
250	605	792	395	405	425	350	355	370	12-22	12-26	12-26
300	698	927	445	460	485	400	410	430	12-22	12-26	12-30
350	787	957	505	520	555	460	470	490	16-22	16-26	16-30
400	914	1188	565	580	620	515	525	550	16-26	16-30	16-33
450	978	1218	615	640	670	565	585	600	20-26	20-30	16-36
500	978	1256	670	715	730	620	650	660	20-26	20-33	20-36
600	1200	1600	780	840		725	770		20-30	20-36	20-36
700	1450	1750	895	910		840	840		24-30	24-36	
800	1560	1900	1015	1025		950	950		24-33	24-39	
900	1800	2100	1115			1050			28-33		
1000	2000	2400	1230			1160			28-36		

### 五、安装示意图



- 1.水池
- 2.弹性座封闸阀
- 3.过滤器
- 4.水泵
- 5.多功能水泵控制阀
- 6.弹性座封闸阀



### 一、用途

安装在水池、水塔的进水管中，当水池水位达到预设水位时，阀门自动关闭；当水位下降时，阀门自动开启补水。

### 二、特点

- 1、关闭严密可靠。采用牢固的O型环密封，利用液压控制原理，使滑盘关闭力与进水压力成正比，密封可靠性高。
- 2、过流量大。阀体采用全通道流线型设计，流体阻力小，流量大。
- 3、运行安全。利用水力操作，可自动控制水塔或水池的液面，液位控制准确度高。
- 4.使用维护方便。主阀安装在水池外面，调试检查方便，维修简单。

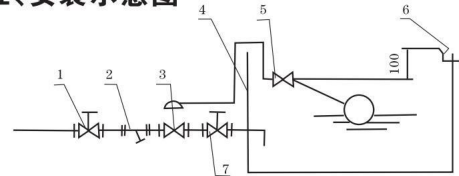
### 三、主要技术参数

- 1、公称压力：1.0MPa、1.6MPa、2.5MPa
- 2、适用介质：水
- 3、介质温度：0~80℃

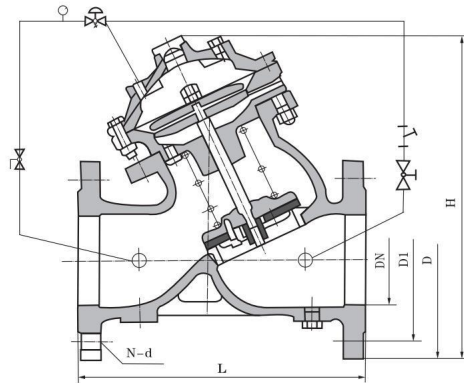
### 四、主要结构尺寸

DN	L	H	D			D1			n-d		
			1.0MPa	1.6MPa	2.5MPa	1.0MPa	1.6MPa	2.5MPa	1.0MPa	1.6MPa	2.5MPa
50	205	255	165	165	165	125	125	125	4-18	4-18	4-18
65	216	290	185	185	185	145	145	145	4-18	4-18	8-18
80	250	326	200	200	200	160	160	160	8-18	8-18	8-18
100	320	380	220	220	220	180	180	190	8-18	8-18	8-22
125	365	448	250	250	235	210	210	220	8-18	8-18	8-26
150	415	495	285	285	270	240	240	250	8-22	8-22	8-26
200	500	625	340	340	300	295	295	310	8-22	12-22	12-26
250	605	744	395	405	360	350	355	370	12-22	12-26	12-30
300	698	879	445	460	425	400	410	430	12-22	12-26	16-30
350	787	909	505	520	485	460	470	490	16-22	16-26	16-33
400	914	1130	565	580	555	515	525	550	16-26	16-30	16-36
450	978	1160	615	640	620	565	585	600	20-26	20-30	20-36
500	978	1198	670	715	670	620	650	660	20-26	20-33	20-36
600	1200	1600	780	840	730	725	770		20-30	20-36	
700	1450	1750	895	910		840	840		24-30	24-36	
800	1560	1900	1015	1025		950	950		24-33	24-39	
900	1800	2100	1115			1050			28-33		
1000	2000	2400	1230			1160			28-36		

### 五、安装示意图



- 1.弹性座封闸阀
- 2.过滤器
- 3.遥控浮球阀
- 4.水池
- 5.浮球导阀
- 6.溢水管
- 7.弹性座封闸阀



### 一、用途

安装在高层建筑给水系统以及其它给水系统的管道上，将较高的上游压力降为符合要求的下游使用压力。

### 二、特点

- 1、减压效果可靠。出口压力不受进口压力及流量变化的影响，既可减动压，又可减静压。
- 2、调试操作方便。只需调节先导阀的调节螺钉，就能获得精确、稳定的出口压力。
- 3、节能效果好。阀体采用了全通道流线型直流式设计，压力损失小，流量大，且体积小，重量轻。

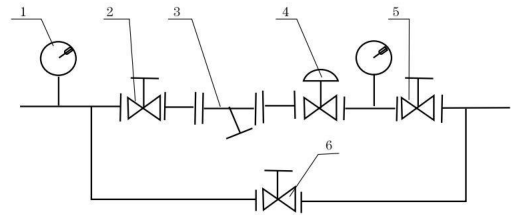
### 三、主要技术参数

- 1、公称压力：1.0MPa、1.6MPa、2.5MPa
- 2、调压范围：0.05~0.8MPa、0.12~1.4MPa、0.12~1.6MPa
- 3、适用介质：水
- 4、介质温度：0~80℃

### 四、主要结构尺寸

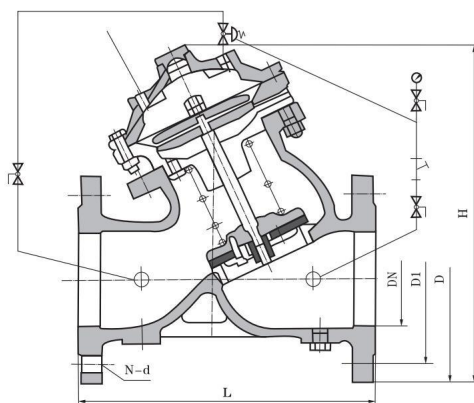
DN	L	H	D			D1			n-d		
			1.0MPa	1.6MPa	2.5MPa	1.0MPa	1.6MPa	2.5MPa	1.0MPa	1.6MPa	2.5MPa
50	205	300	165	165	165	125	125	125	4-18	4-18	4-18
65	216	337	185	185	185	145	145	145	4-18	4-18	8-18
80	250	467	200	200	200	160	160	160	8-18	8-18	8-18
100	320	520	220	220	220	180	180	190	8-18	8-18	8-22
125	365	580	250	250	235	210	210	220	8-18	8-18	8-26
150	415	640	285	285	270	240	240	250	8-22	8-22	8-26
200	500	778	340	340	300	295	295	310	8-22	12-22	12-26
250	605	889	395	405	360	350	355	370	12-22	12-26	12-30
300	698	1010	445	460	425	400	410	430	12-22	12-26	16-30
350	787	1037	505	520	485	460	470	490	16-22	16-26	16-33
400	914	1264	565	580	555	515	525	550	16-26	16-30	16-36
450	978	1294	615	640	620	565	585	600	20-26	16-30	20-36
500	978	1324	670	715	670	620	650	660	20-26	20-33	20-36
600	1200	1600	780	840	730	725	770		20-30	20-36	
700	1450	1750	895	910		840	840		24-30	24-36	
800	1560	1900	1015	1025		950	950		24-33	24-39	
900	1800	2100	1115			1050			28-33		
1000	2000	2400	1230			1160			28-36		

### 五、安装示意图



- 1.压力表
- 2.弹性座封闸阀
- 3.过滤器
- 4.可调式减压稳压阀
- 5.弹性座封闸阀
- 6.弹性座封闸阀

# AX742X-<sup>10</sup>/<sub>16</sub>/<sub>25</sub> 安全泄压/持压阀



## 一、用途

安装在高层建筑、消防给水系统以及其它给水系统的管道上，当给水管路中压力超过泄压阀设定压力时，泄压阀自动开启快速泄压，保护管线的安全，也可作持压阀用，保障主阀上游的供水压力。

## 二、特点

- 1、能准确保持不变的安全设定压力，一旦超压，泄压阀迅速打开，及时泄压。
- 2、关闭平稳可靠，消除压力余波。

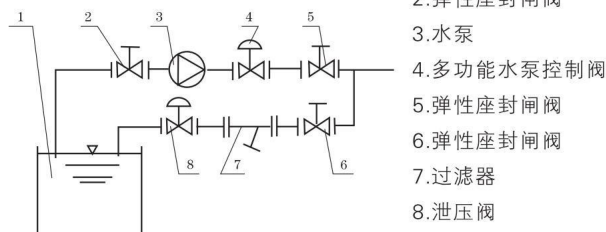
## 三、主要技术参数

- 1、公称压力：1.0MPa、1.6MPa、2.5MPa
- 2、调压范围：0.05~0.9MPa、0.12~1.4MPa、0.12~2.4MPa
- 3、适用介质：水
- 4、介质温度：0~80℃

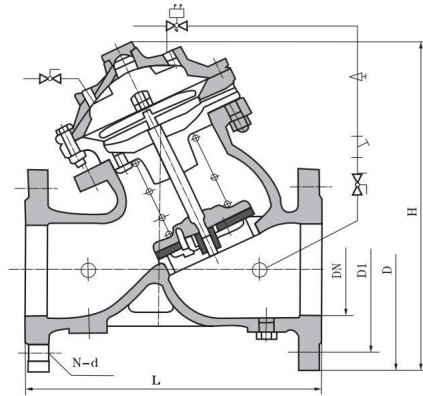
## 四、主要结构尺寸

DN	L	H	D			D1			n-d		
			1.0MPa	1.6MPa	2.5MPa	1.0MPa	1.6MPa	2.5MPa	1.0MPa	1.6MPa	2.5MPa
50	205	300	165	165	165	125	125	125	4-18	4-18	4-18
65	216	337	185	185	185	145	145	145	4-18	4-18	8-18
80	250	467	200	200	200	160	160	160	8-18	8-18	8-18
100	320	520	220	220	220	180	180	190	8-18	8-18	8-22
125	365	580	250	250	235	210	210	220	8-18	8-18	8-26
150	415	640	285	285	270	240	240	250	8-22	8-22	8-26
200	500	778	340	340	300	295	295	310	8-22	12-22	12-26
250	605	889	395	405	360	350	355	370	12-22	12-26	12-30
300	698	1010	445	460	425	400	410	430	12-22	12-26	16-30
350	787	1037	505	520	485	460	470	490	16-22	16-26	16-33
400	914	1264	565	580	555	515	525	550	16-26	16-30	16-36
450	978	1294	615	640	620	565	585	600	20-26	16-30	20-36
500	978	1324	670	715	670	620	650	660	20-26	20-33	20-36
600	1200	1600	780	840	730	725	770		20-30	20-36	
700	1450	1750	895	910		840	840		24-30	24-36	
800	1560	1900	1015	1025		950	950		24-33	24-39	
900	1800	2100	1115			1050			28-33		
1000	2000	2400	1230			1160			28-36		

## 五、安装示意图



- 1.水池
- 2.弹性座封闸阀
- 3.水泵
- 4.多功能水泵控制阀
- 5.弹性座封闸阀
- 6.弹性座封闸阀
- 7.过滤器
- 8.泄压阀



### 一、用途

安装在各类给水系统的管道上，根据电信号或手动操作，使阀门打开或关闭。

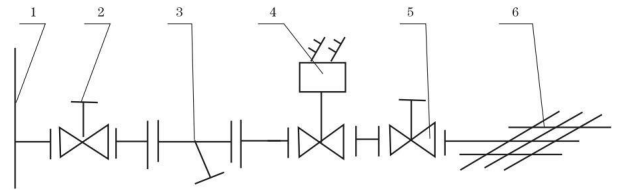
### 二、特点

- 1、准确快速的控制反应。
- 2、关闭速度可调，阀门平稳关闭而不会产生压力波动。
- 3、采用三向电磁阀，维护简单。

### 三、主要技术参数

- 1、公称压力：1.0MPa、1.6MPa、2.5MPa
- 2、适用介质：水
- 3、介质温度：0~80℃
- 4、电磁阀的说明：电 压：交流220V 直 流：24V  
任 选：防爆常开、常闭

### 五、安装示意图



- 1.主管线
- 2.弹性座封闸阀
- 3.过滤器
- 4.电动遥控阀
- 5.弹性座封闸阀
- 6.用户系统

### 四、主要结构尺寸

DN	L	H	D			D1			n-d		
			1.0MPa	1.6MPa	2.5MPa	1.0MPa	1.6MPa	2.5MPa	1.0MPa	1.6MPa	2.5MPa
50	205	320	165	165	165	125	125	125	4-18	4-18	4-18
65	216	367	185	185	185	145	145	145	4-18	4-18	8-18
80	250	400	200	200	200	160	160	160	8-18	8-18	8-18
100	320	452	220	220	235	180	180	190	8-18	8-18	8-22
125	365	522	250	250	270	210	210	220	8-18	8-18	8-26
150	415	592	285	285	300	240	240	250	8-22	8-22	8-26
200	500	696	340	340	360	295	295	310	8-22	12-22	12-26
250	605	810	395	405	425	350	355	370	12-22	12-26	12-30
300	698	943	445	460	485	400	410	430	12-22	12-26	16-30
350	787	1200	505	520	555	460	470	490	16-22	16-26	16-33
400	914	1230	565	580	620	515	525	550	16-26	16-30	16-36
450	978	1230	615	640	670	565	585	600	20-26	20-30	20-36
500	978	1270	670	715	730	620	650	660	20-26	20-33	22-36
600	1200	1600	780	840		725	770		20-30	20-36	
700	1450	1750	895	910		840	840		24-30	24-36	
800	1560	1900	1015	1025		950	950		24-33	24-39	
900	1800	2100	1115			1050			28-33		
1000	2000	2400	1230			1160			28-36		

## Y型过滤器

### 一、用途

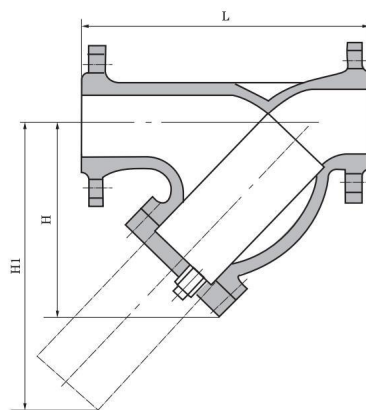
Y型过滤器是输送介质的管道系统不可缺少的一种装置，通常安装在减压阀、泄压阀、定水位阀或其它设备的进口端，用来清除介质中的杂质，以保护阀门及设备的正常使用。该过滤器具有结构先进，阻力小，排污方便等特点。适用介质可为水、油、气。一般通水网为18~30目/cm<sup>2</sup>，通气网为40~100目/cm<sup>2</sup>，通油网为100~480目/cm<sup>2</sup>，可按用户要求制作滤网。

### 二、主要技术参数

型号	连接形式	公称压力 PN(MPa)	耐压试验压力 (MPa)	工作压力 (MPa)	壳体材料	过滤网材料	网眼总面积
SY4P-10	法兰	1.0	1.1	1.0	灰铸铁	不锈钢	3~4DN
SY4P-16	法兰	1.6	1.76	1.6	球墨铸铁		
SY4P-25	法兰	2.5	2.75	2.5	碳钢		

### 三、主要外形尺寸 (法兰尺寸PN1.0MPa按GB4216.4-84标准, PN1.6MPa按GB4216.5-84标准, PN2.5MPa按GB9113.4-88标准)

公称通径 DN(mm)	尺寸(mm)					
	L		H		H1	
	螺纹	法兰	螺纹	法兰	螺纹	法兰
65		250		198		270
80		280		210		295
100		350		250		344
125		400		305		422
150		440		358		485
200		500		450		602
250		580		503		710
300		670		578		815
350		780		598		844
400		850		618		872
450		850		693		978
500		1000		765		1080



法兰连接Y型过滤器



### 一、概述

本厂生产的Y型拉杆伸缩过滤器是Y型过滤器与伸缩接头组合，主要用于高层建筑、多层建筑或工厂内给排水配管，通常安装于减压阀、泄压阀、定水位阀或其它主要设备的进口端，便于清除杂物或安装拆卸以保证阀类或设备之正常使用。

### 二、主要技术参数

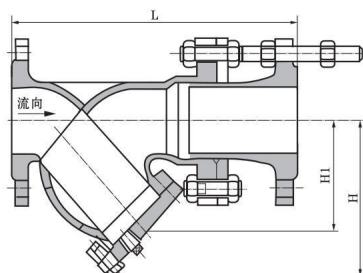
型号	公称压力 PN(MPa)	耐压试验压力 (MPa)	工作压力 (MPa)
YSTF-10	1.0	1.1	1.0
YSTF-16	1.6	1.76	1.6

### 三、主要零售件材料

零件名称	管体	滤网	伸缩拉杆	O形圈
材料	灰铸铁或球墨铸铁 铸钢	不锈钢	碳钢镀锌	丁腈橡胶

### 四、主要外形尺寸 (法兰尺寸PN1.0MPa按GB4216.4-18标准, PN1.6MPa按GB4216.5-84标准)

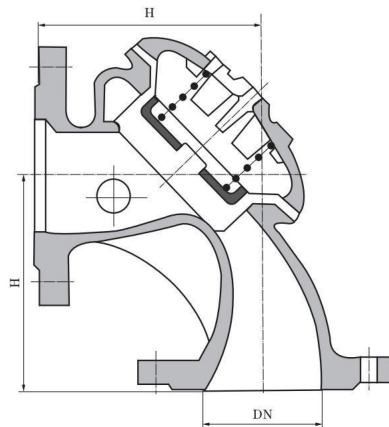
公称通径 DN(mm)	L	H <sub>1</sub>	H
50	300	155	195
65	320	183	245
80	380	210	295
100	430	250	344
125	500	305	415
150	550	358	485
200	650	450	602
250	775	503	710
300	900	578	815
350	1025	598	844
400	1150	618	872



Y型拉杆伸缩过滤器



注：伸缩量最少可达±12m/m以上。



### 一、概述

角型定水位主阀由一角型隔膜式主阀体，内部装一特殊强化尼龙膜片及一只弹簧并由主阀外部的浮球导阀控制主阀的启闭。当水池中的水位达到设定水位时，浮球导阀先行关闭后主阀随之关闭。当水池中的水位下降约10公分后浮球导阀开启，主阀随之开启向水池内大量充水。

### 二、主要技术参数

公称压力 MPa	壳体试验压力 MPa	密封试验压力 MPa
1.0	1.5	1.1
1.6	2.4	1.76

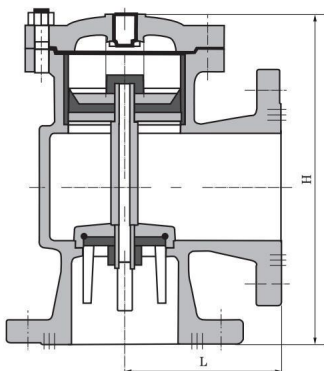
### 三、主要零件材料

零件名称	阀体、阀盖	弹簧座、弹簧	薄膜
材 料	铸 铁	不 锈 钢	尼 龙 强 化 橡 胶

### 四、主要外型尺寸 (法兰连接尺寸符合GB4216)

H	125	145	155	175	200	225	275	325	375
DN	50	65	80	100	125	150	200	250	300

### H142X-10<sup>6</sup>/<sub>16</sub> 液压水位控制阀



### 一、概述

该产品适用于工矿企业、民用建筑中各种水箱(池)、水塔的液面自动控制。保养简单，灵活耐用，液位控制准确度高。

### 二、工作原理

当水池或水箱内水位下降，浮球阀开启排水时，进水管内有压水将阀内活塞托起，密封面打开，阀门即开启供水。当水位上升到控制线时，浮球阀关闭，活塞下移将密封面封闭，闭门停止供水。

### 三、技术参数

适用介质：洁净水  
使用压力：0.2~1.0MPa  
介质温度：0~80℃  
公称压力：0.6、1.0、1.6MPa

### 四、主要外形尺寸 (法兰连接尺寸按GB4216的规定)

DN	40	50	65	80	100	125	150	200	250	300	350
L	107	115	125	135	146	165	180	215	255	285	325
H	235	243	258	280	307	358	400	490	576	663	750

# W100D定水位阀

## 一、结构及用途

定水位阀由主阀2、导阀1、球阀3与浮球阀4等组成。定水位阀由浮球控制，在阀门关闭时自动控制水泵停机；水位降低后重新启动水泵，自动打开该阀，有效防止停泵水锤产生，避免管道产生过高压力。适用于工矿、企业、高层建筑中的水箱、水池、水塔的自动供水系统。

## 二、主要技术参数

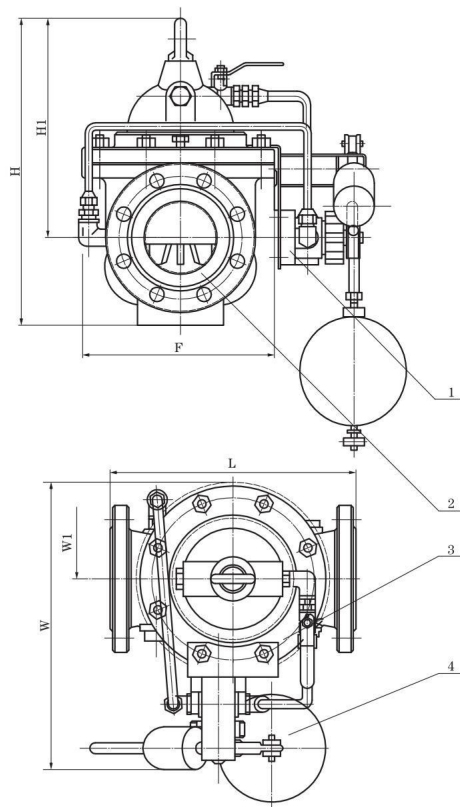
公称压力	1.0MPa	1.6MPa	2.5MPa
壳体试验压力	1.5MPa	2.4MPa	3.75MPa
密封试验压力	1.1MPa	1.76MPa	2.75MPa
适用温度	≤80℃		
最低动作压力	P1≥0.07MPa		
适用介质	水		



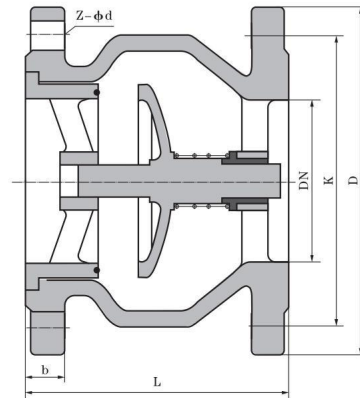
## 三、主要外形尺寸

(法兰连接尺寸: PN1.0MPa、PN1.6MPa按GB4216.4-84标准PN2.5MPa按GB9113.4-88标准)

公称通径 DN(mm)	L	H	H1	W	W1	F
20	150	212	179	200	58	116
25	160	212	179	200	58	116
32	180	212	179	200	58	116
40	200	265	210	225	85	170
50	203	265	210	225	85	170
65	216	310	215	230	90	180
80	241	350	245	245	105	210
100	292	460	305	285	138	275
125	330	520	365	295	155	310
150	356	570	415	318	178	355
200	495	695	510	370	230	460
250	622	780	560	390	250	500
300	698	905	658	430	290	580
350	787	1025	696	460	320	640
400	914	1080	735	496	356	715
450	978	1030	610	530	390	780
500	978	1135	665	555	415	830
600	1230	1270	725	600	460	920



BW100D定水位阀



### 一、主要性能规范

型 号	公称压力	壳体试验压力	密封试验压力	适用介质	工作温度
H41X-10	1.0MPa	1.5MPa	1.1MPa	水及弱腐蚀性流体	≤80℃
H41X-16	1.6MPa	2.4MPa	1.76MPa	水及弱腐蚀性流体	≤80℃

### 二、主要零件材料

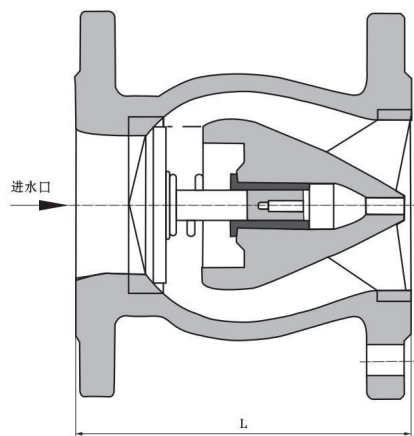
型 号	阀 体	密 封 圈	弹 簧
H41X-10	铸铁或不锈钢	丁腈橡胶(NBR)	不锈钢丝 Cr18Ni9Ti
H41X-16	铸钢或不锈钢	丁腈橡胶(NBR)	不锈钢丝 Cr18Ni9Ti

### 三、外形、连接、结构尺寸

公称压力 PN(mm)	公称通径 DN(mm)	尺 寸 (mm)				
		L	D	K	b	Z-φd
1.0	40	112	145	110	18	4-18
	50	120	160	125	20	4-18
	65	130	180	145	20	4-18
	80	150	195	160	22	8-18
	100	165	215	180	24	8-18
	125	190	245	210	26	8-18
	150	210	280	240	26	8-22
	200	255	335	295	28	8-22
	250	310	390	350	28	12-22
	300	320	440	400	28	12-22
	350	380	500	460	30	16-22
	400	405	565	515	32	16-26
	450	430	615	565	32	20-26
	500	450	670	620	34	20-26
600	510	780	725	36	20-30	

公称压力 PN(mm)	公称通径 DN(mm)	尺 寸 (mm)				
		L	D	K	b	Z-φd
1.6	40	112	145	110	18	4-18
	50	120	160	125	20	4-18
	65	130	180	145	20	4-18
	80	150	195	160	22	8-18
	100	165	215	180	24	8-18
	125	190	245	210	26	8-18
	150	210	280	240	26	8-22
	200	255	335	295	30	12-22
	250	310	405	355	32	12-26
	300	320	460	410	32	12-26
	350	380	520	470	36	16-26
	400	405	580	525	38	16-30
	450	430	640	585	40	20-30
	500	450	715	650	42	20-33
600	510	840	770	48	20-36	

## 静音式止回阀



### 一、产品特点与用途

静音式止回阀主要由阀体、阀座、导流体、阀瓣、轴承及弹簧等主要零件组成，内部流道采用流线型设计，压力损失极小。阀瓣启闭行程很短，停泵时可快速关闭，防止巨大的水锤声，具有静音关闭的特点。

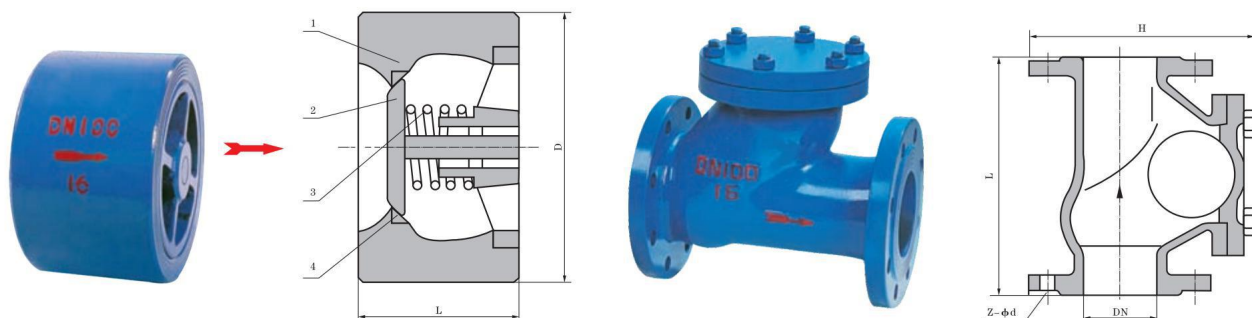
该阀主要用于给排水、消防、暖通系统，可安装于水泵出口处，以防止倒流及水锤对泵的损害。

### 二、主要技术参数

型 号		DRVZ-10	DRVZ-16	DRVZ-25Q
公称压力		PN1.0MPa	PN1.6MPa	PN2.5MPa
公称口径		DN50~350mm		
最高工作压力		1.0MPa	1.6MPa	2.5MPa
密封试验压力		1.0MPa	1.6MPa	2.5MPa
壳体试验压力		1.5MPa	2.4MPa	3.75MPa
主要零件材料	阀体、导流体	灰铸铁		球墨铸铁
	阀座、轴承、阀瓣、轴	铝青铜或铬不锈钢		
	弹 簧	不锈钢		

### 三、主要外形尺寸 (法兰尺寸PN1.0MPa按GB4216.4-84标准, PN1.6MPa按GB4216.5-84标准, PN2.5MPa按GB9113.4-88标准)

公称口径 DN(mm)	L
50	120
65	150
80	180
100	229
125	254
150	267
200	292
250	330
-	-
-	-



### 一、CVWR型 对夹式静音止回阀概述

对夹式静音止回阀采用流体型设计，水头损失较小；内部弹簧可加速关闭，达到静音效果；金属对金属确保密封的可靠性；安装空间小。可安装于水泵出水口处，能避免产生水锤、水击声和破坏性冲击，达到防止逆流和保护设备的目的。广泛用于给排水、消防、建筑、暖通、工业系统。

### 二、对夹式静音止回阀技术参数

公称口径	DN40-250mm
公称压力	1.0/1.6Mpa
工作温度	-10℃-80℃
密封试验	1.1倍公称压力
壳体试验	1.5倍公称压力

### 三、对夹式静音止回阀材质说明

序号	零件名称	材质
1	阀体	GG25
2	阀瓣	Bronze
3	弹簧	SUS316
4	阀座	Bronze

### 四、对夹式静音止回阀主要外形尺寸(法兰钻孔按GB/T17241.6-1998标准)

单位: mm

型号	公称口径	L	D
CVWR-0040	DN40	45	90
CVWR-0050	DN50	55	105
CVWR-0065	DN65	70	125
CVWR-0080	DN80	75	140
CVWR-0100	DN100	95	160
CVWR-0125	DN 125	115	195
CVWR-0150	DN150	135	215
CVWR-0200	DN200	160	270
CVWR-0250	DN250	200	325

### 五、滑道滚球式止回阀用途及特点

滑道滚球式止回阀，采用橡胶包皮滚球为阀瓣，在介质的作用下，可在阀体内的整体式滑道上作上下滚动，从而开闭或关闭阀门，密封性能好，消声式关闭，不产生水锤。阀体采用全水流通道，流量大，阻力小，水头损失比旋启式小50%，水平或垂直安装均可，可用于冷水、热水、工业及生活污水管网，更适合潜水排污泵，介质温度为0~80℃。

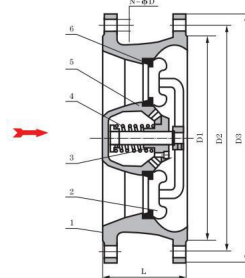
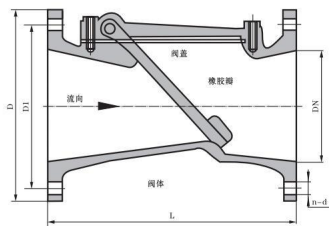
### 六、滑道滚球式止回阀主要技术参数

型号	公称压力(MPa)	壳体试验压力(MPa)	密封试验压力(MPa)	阀体、阀盖材料
Ho41X-10	1.0	1.5	1.1	H200
Ho41X-16	1.6	2.4	1.76	

### 七、滑道滚球式止回阀主要尺寸

公称口径 DN(mm)	L	H
50	180	185
65	200	210
80	260	245
100	300	280
125	350	335
150	400	400
200	500	495
250	670	600
300	830	715
350	960	820

# H44X(SFCV)系列橡胶瓣止回阀、CVKR型 静音式止回阀



## 一、H44X(SFCV)系列橡胶瓣止回阀概述

橡胶瓣止回阀主要由阀体、阀盖及橡胶瓣三种主要零件组成。其中橡胶瓣由钢板、钢棒及强化尼龙布做衬底，外层包覆橡胶制成，阀瓣开关寿命可达100万次。该阀采用全流面积式设计，具有水头损失小，不易堆积杂物，维修简便等特性。

该阀主要适用于给排水系统，可安装于水泵出水口处，以防止倒流及水锤对泵损害。该阀还可安装在蓄水池进出水管的旁通管上，以防止池水倒流至给水系统中。

## 二、H44X(SFCV)系列橡胶瓣止回阀主要规格

型号	公称压力PN(MPa)	密封试验压力(MPa)	壳体试验压力(MPa)	最高工作压力(MPa)	工作温度
H44X-10	1.0	1.1	1.5	1.0	≤80℃
H44X-16	1.6	1.76	2.4	1.6	

## 三、H44X(SFCV)系列橡胶瓣止回阀主要零件材料

零件名称	阀体	阀盖	阀瓣
材料	铸铁	铸铁	钢材+强化尼龙布

## 四、H44X(SFCV)系列橡胶瓣止回阀主要外形尺寸 (法兰连接尺寸按GB4216的规定)

型号	DN	L	D	D1	dn	n
H44X-10 16	50	203	165	125	17.5	4
	65	216	185	145	17.5	4
	80	241	200	160	17.5	8
	100	292	220	180	17.5	8
	150	356	285	240	22	8
	200	495	340	295	22	8
	250	622	395	350	22	12
	300	698	445	400	22	12
	350	787	505	460	22	16
	400	914	565	515	22	16
	450	978	615	565	26	20
	500	978	670	620	26	20
	600	1295	780	725	30	20

## 五、CVKR型 静音式止回阀概述

大口径静音止回阀采用符合水力学的轮廓设计，取得较佳的流线型水路，内部附有导流体的设计能保证最小的压力损失。静音式止回阀安装于水泵出水口处，可在水流倒流前先行快速关闭，避免产生水锤、水击声和破坏性冲击，以达到静音、防止倒流和保护设备的目的。广泛用于给排水、消防、暖通、工业等系统。

## 六、CVKR型 静音式止回阀技术参数

公称口径	DN50-600mm
公称压力	1.0/1.6/2.5Mpa
工作温度	-10℃-80℃
密封试验	1.1倍公称压力
壳体试验	1.5倍公称压力

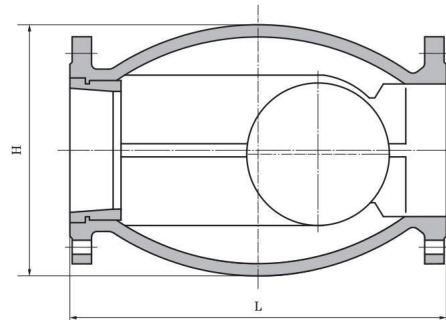
## 七、CVKR型 静音式止回阀材质说明

序号	零件名称	材质
1	阀体	GG25
2	阀盘	QA19-4
3	轴承	QA19-4
4	弹簧	SUS316
5	导流体	GG25
6	阀座	QA19-4

## 八、CVKR型 静音式止回阀主要外形尺寸(法兰钻孔按GB/T17241.6-1998标准)

单位: mm

型号	公称口径	D1		D2		D3		N-φD		L
		1.0MPa	1.6MPa	1.0MPa	1.6MPa	1.0MPa	1.6MPa	1.0MPa	1.6MPa	
CVKR-0300	DN300	370	400	410	460	460	460	12-13	12-28	181
CVKR-0350	DN350	429	460	470	520	520	520	16-23	16-28	184
CVKR-0400	DN400	480	515	525	580	580	580	16-28	16-31	191
CVKR-0450	DN450	530	565	585	640	640	640	20-28	20-31	203
CVKR-0500	DN500	582	620	650	715	715	715	20-28	20-34	219
CVKR-0600	DN600	682	725	770	810	840	840	20-31	20-37	222
CVKR-0700	DN700	794	840	840	895	910	910	24-31	24-37	280
CVKR-0800	DN800	901	950	950	1015	1025	1025	24-34	24-40	356
CVKR-0900	DN900	1001	1050	1050	1125	1125	1125	28-40	28-40	368
CVKR-1000	DN1000	1112	1160	1170	1230	1255	1255	28-43	28-43	432
CVKR-1200	DN1200	1328	1380	1390	1455	1485	1485	32-49	32-49	524



HQ44X-16

### 一、用途及特点

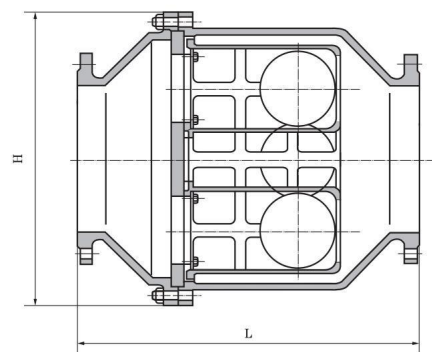
微阻球形止回阀，采用橡胶包皮球为阀瓣，在介质的作用下，可在阀体内的滑道上流动，从而打开或关闭阀门。流量大流阻损失小，密封性能好，消声关闭，可减小水击波。水平或垂直安装均可。可用于冷水、热水、工业及生活污水等管网的水泵出口，防止介质倒流。

### 二、主要技术参数

型号	公称压力 (Mpa)	壳体试验压力 (MPa)	密封试验压力 (MPa)	阀体材料	球体材料
HQ <sup>44</sup> <sub>45</sub> X-10	1.0	1.5	1.1	铸 铁	碳钢包胶
HQ <sup>44</sup> <sub>45</sub> X-16	1.6	2.4	1.76		

### 三、主要外形尺寸

HQ44X- <sup>10</sup> / <sub>16</sub> 外型尺寸									
公称通径	50	65	80	100	125	150	200	250	300
L (mm)	250	280	310	350	400	450	550	650	750
H (mm)	180	210	225	245	280	320	380	450	510
连接尺寸	法兰连接尺寸PN1.0MPa按GB4216.4-84; PN1.6MPa按GB4216.5-84标准								

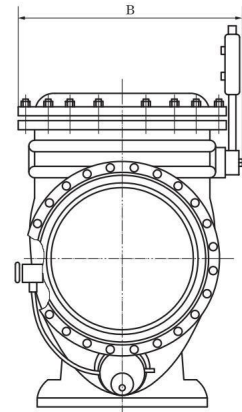
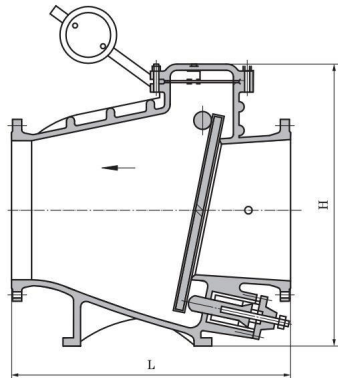


HQ45X

### 三、主要外形尺寸

HQ45X- <sup>10</sup> / <sub>16</sub> 外型尺寸												
公称通径	200	250	300	350	400	450	500	600	700	800	900	1000
L (mm)	550	650	750	850	950	1050	1150	1350	1450	1650	1900	2100
H (mm)	510	570	640	715	815	825	980	1155	1260	1350	1660	1700
连接尺寸	法兰连接尺寸PN1.0MPa按GB4216.4-84; PN1.6MPa按GB4216.5-84标准											

# HH44Z/X、HH44 $\frac{X}{T}$ - $\frac{10}{16}$ 微阻缓闭止回阀



## 一、结构特点

该阀用于给排水管道，安装在水泵出口处用来防止介质逆流和消除破坏性水锤，并能有效地减少阀门关闭水锤压力，可保障管网安全运行。它具有阀瓣轻、开度大、节电效果显著，流体阻力小，水锤消除机构设计新颖，密封性能稳定可靠、耐磨损、使用寿命长、运行平稳、无振动、无噪声等特点。

## 二、主要零件材料

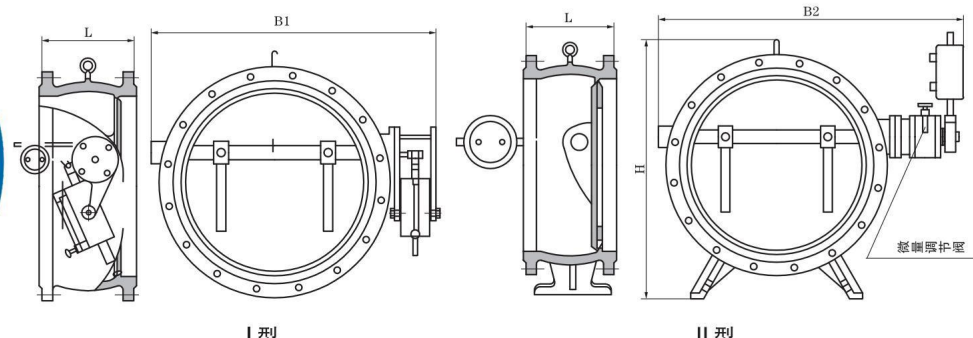
零件名称	阀体、阀盖	阀瓣	阀轴
材料	灰铸铁、铸钢	钢板、橡胶组合件	不锈钢

## 三、主要技术参数

型号	公称通径 DN (mm)	公称压力 PN (MPa)	试验压力PS (MPa)		最高工作压力 (MPa)	工作温度	适用介质
			壳体	密封			
HH44 $\frac{T}{X}$ - $\frac{16}{10}$	50~800	1.0	1.5	1.1	1.0	≤80℃ (根据 用户要求可 达200℃)	水、弱腐 蚀性介质
KHH44 $\frac{T}{X}$		1.6	2.4	1.76	1.6		
HH44Z/X		2.5	3.75	2.75	2.5		

## 四、主要外形尺寸(法兰连接尺寸: 按JB/T79-94)

公称压力 (MPa)	公称通径 DN (mm)	尺寸 (mm)			
		L	H	B	
1.0	40	200	300	220	
	50	230	300	270	
	65	290	320	290	
	80	310	354	300	
	100	350	350	320	
	125	400	380	340	
	150	480	500	410	
	1.6	200	500	580	450
		250	600	670	550
300		700	730	580	
2.5	350	800	820	630	
	400	900	920	700	
	450	1000	950	800	
	500	1100	1100	900	
	600	1300	1200	990	
	700	1400	1550	1120	
	800	1500	1700	1300	



I 型  
II 型  
DH47<sup>X</sup><sub>H</sub> HDH47X 蝶式缓冲止回阀

### 一、结构特点

本厂生产的H47X、H47H、HH47X、HH47H、H47XF、HDH47X型蝶式缓冲止回阀，主要用于工业供水、污水处理厂的水泵出口处，防止管网中介质逆流。自动消除破坏性水锤，从而保证水泵和管路不受损坏。该阀主要由阀体、阀瓣、缓冲装置和微量调节阀组成。该产品具有结构新颖、体积小、流体阻力小、运行平稳、密封可靠、耐磨损、缓冲性能好等特点，是工业用水和城市排污的最佳产品。

### 二、主要零件材料

零件名称	阀体	蝶板	密封圈	阀杆	填料
材料	灰铸铁 碳钢	灰铸铁、铸钢、 球墨铸铁	丁腈耐油橡胶、 氯丁橡胶	不锈钢	聚四氟 乙烯

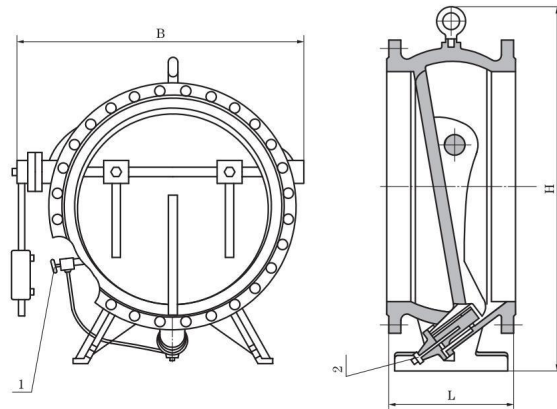
### 三、主要技术参数

型 号	公称压力 PN (MPa)	试验压力 Ps (MPa)		工作压力 P (MPa)	介质温度 (°C)	适用介质
		壳体	密封			
H47X、H47H、HH47X、 HH47H、H47XF、HDH47X	1.0	1.5	1.1	1.0	≤80	水、油品 海水、污水
	1.6	2.4	1.75	1.6		
	2.5	3.75	2.75	2.5		

### 四、主要外形尺寸(法兰连接尺寸：PN10、16、25按JB/T78-94标准)

公称通径 DN(mm)	尺 寸 (mm)			
	L	H	B1	B2
200	230	550	540	600
250	250	630	600	700
300	270	690	650	740
350	290	780	710	800
400	310	860	770	870
450	330	910	830	920
500	350	980	900	1000
600	390	1070	1090	1250
700	430	1220	1200	1360
800	470	1320	1320	1480
900	510	1430	1420	1580
1000	550	1550	1550	1700
1200	630	1800	1780	1950
1400	710	1980	2000	2175

# DHH44<sup>H</sup><sub>X</sub>微阻缓闭消声止回阀



1、微量调节阀 2、活塞调节拉杆

## 一、结构特点

本厂生产的DHH44<sup>X</sup><sub>H-10</sub>型微阻缓闭止回阀主要用于工业、城市给排水管道和高层住宅、高级宾馆、加压输水泵的出口处。在设计上充分考虑了使用环境的要求，采用斜板式结构，达到无震动、无噪音、运行平稳，确保宾馆、住宅环境安静，并具有节能的效果。用延缓关闭的方式使局部倒流水向系统内泄流，从而大大降低了停泵倒流的水压冲击力，消除了破坏性水锤峰值的产生，截流密封采用丁腈橡胶，密封性能好、减震耐磨、使用寿命长、维修方便等特点。

## 二、主要零件材料

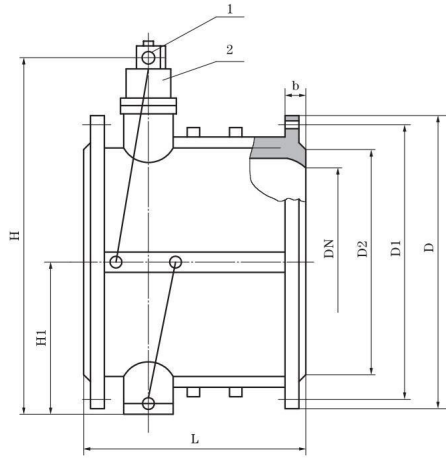
零件名称	材料
阀体	灰铸铁、碳钢
蝶板	碳钢
密封圈	丁腈橡胶
阀杆	不锈钢
缓冲油缸	不锈钢

## 三、主要技术参数

型号	公称压力 PN (MPa)	试验压力Ps (MPa)		工作温度 (°C)	适用介质
		壳体	密封		
DHH44X	1.0	1.5	1.1	≤80	清水、污水、海水、泥浆水
DHH44H	1.6	2.4	1.75		

## 四、主要外形尺寸(法兰连接尺寸:按JB/T79-94标准)

公称通径 DN(mm)	尺寸 (mm)		
	L	H	B
200	230	550	450
250	250	630	520
300	270	690	590
350	290	780	670
400	310	860	750
450	330	910	780
500	350	980	850
600	390	1070	970
700	430	1220	1080
800	470	1320	1200
900	510	1430	1300
1000	550	1550	1450
1200	630	1800	1670
1400	710	1980	1880
1600	790	2150	1950
2000	950	2550	2450



1、微量调节阀 2、储油缸

### 一、结构特点

本厂生产的HH46X、HDH48X、HH49X消声缓闭止回阀系列产品可用在清水、污水、海水等介质的排水管道上，既能防止介质的倒流，又能有效地限制破坏性水锤，保证管线的使用安全。它具有结构新颖、体积小、重量轻、流体阻力小、密封可靠、启闭平稳、耐磨损、使用寿命长，油压、缓闭不受介质影响，有较好节能效果等特点。

### 二、主要零件材料

零件名称	阀 体	阀 瓣	阀杆、油缸、活塞	弹 簧	阀 座
材 料	铸铁、铸钢	碳 钢	不 锈 钢	不 锈 钢	丁腈橡胶

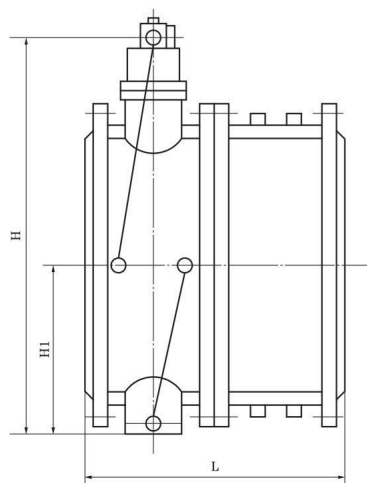
### 三、主要技术参数

型 号	公称压力 PN(MPa)	强度试验压力 Ps(MPa)	密封压力 (MPa)	适用温度 (°C)	适用介质	缓闭时间
HH46X	1.0	1.5	1.1	≤80	清水	≤60秒
HDH48X	1.6	2.4	1.76		污水	
HH49X	2.5	3.75	2.75		海水	

### 四、主要外形尺寸(法兰连接尺寸:按JB/T79-94)

公称压力 PN(MPa)	公称通径 DN(mm)	尺 寸 (mm)		
		L	H	H1
1.0	40	140	200	88
	50	150	215	98
	65	170	225	108
	80	180	235	118
	100	190	280	130
1.6	125	200	290	148
	150	210	310	172
2.5	200	230	350	210
	250	250	415	240
	300	270	450	264

公称压力 PN(MPa)	公称通径 DN(mm)	尺 寸 (mm)		
		L	H	H1
1.0	350	290	480	297
	400	310	550	324
	450	330	585	351
	500	350	640	379
	600	390	720	434
1.6	700	430	780	491
	800	470	840	549
2.5	900	510	990	600
	1000	550	1050	655
	1200	630	1210	770



### 一、结构特点

本厂生产的ZHYH46<sup>H</sup><sub>W</sub>-<sup>16</sup>/<sub>25</sub>CP、ZHYH46ej型缓闭蝶形止回阀, 可在清水、污水、海水等介质的供排水管道上, 既能防止介质的倒流, 又能有效地限制破坏性水锤, 保证管线的安全使用。该阀结构新颖、体积小、密封可靠、启闭平稳、耐磨损、使用寿命长、油压缓闭不受介质影响、流阻小、应用范围广, 并且有较好的节能效果。

### 二、主要零件材料

型 号	阀体、蝶板	阀杆、活塞、缸套	阀座	弹簧
ZHYH46 <sup>H</sup> <sub>W</sub> - <sup>16</sup> / <sub>25</sub> CP ZHYH46ej- <sup>16</sup> / <sub>25</sub>	碳钢、不锈钢	不 锈 钢	不锈钢	不锈钢

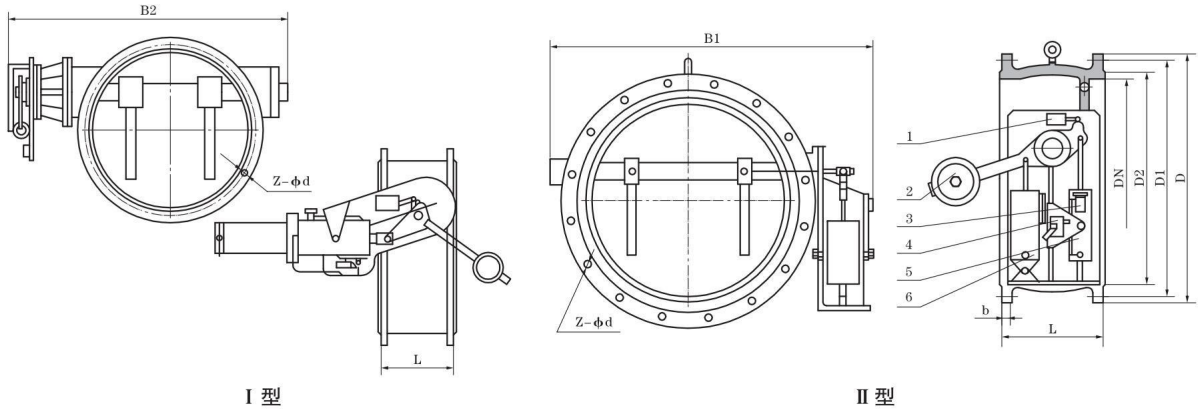
### 三、主要技术参数

型 号	公称压力 PN (MPa)	试验压力PS (MPa)		工作温度 (°C)	适用介质
		壳 体	密 封		
ZHYH46 <sup>H</sup> <sub>W</sub> - <sup>16</sup> / <sub>25</sub> CP ZHYH46ej- <sup>16</sup> / <sub>25</sub>	1.6	2.4	1.76	≤120	清水 污水、海水
	2.5	3.75	2.75		
	4.0	6.0	4.4		

### 四、主要外形尺寸 (法兰连接尺寸: PN1.6、PN2.5、PN4.0MPa按JB/T79-94标准)

公称通径 DN(mm)	L	H	H1
100	240	280	115
125	260	290	142
150	275	310	172
200	305	350	210
250	340	415	240
300	370	450	264
350	400	480	294
400	435	550	324

公称通径 DN(mm)	L	H	H1
450	470	585	351
500	500	640	379
600	560	720	434
700	620	750	491
800	680	792	549
900	740	900	600
1000	800	975	655
1200	920	1140	770



- 1、行程开关
- 2、重锤
- 3、微量调节阀
- 4、电磁阀
- 5、缓冲油缸
- 6、助关装置

### 一、用途及结构特点

本系列止回阀适用于高温液体或气体管路，安装在泵或风机的出口处，它具有快速节断管路介质，防止介质逆流和保护泵或风机不受损坏。该产品主要由阀体、阀杆、阀瓣、液压缓冲装置、气动执行装置、传动机构、减压装置、电磁换向机构、电路控制系统等部件构造而成。此功能止回阀本厂有两种外形结构供用户选用，除此之外也可根据用户要求来图来样进行设计制造。

### 二、主要技术参数

型号	H147H、H247H、H347H			
公称压力 (MPa)	1.0	1.6	2.5	
试验压力 (MPa)	壳体	1.5	2.4	3.75
	密封	1.1	1.75	2.75
工作温度 (°C)	< 350			
适用介质	水、水蒸汽、含微量粉尘的空气			
电磁换向阀电源AC	220V			
助关装置工作压力 (MPa)	0.2~0.4			
关闭时间	3~30秒内任意调节			

### 三、主要零件材料

零件名称	材 料
阀 体	铸铁、碳钢板圈型
蝶 板	碳 钢
阀 瓣	不 锈 钢
密 封 面	合金不锈钢
缓冲装置、助关装置	不 锈 钢

### 四、主要外形尺寸(法兰连接尺寸按JB/T78-94标准)

DN (mm)	L	B1	B2	H
300	270	650	740	690
350	290	710	800	780
400	310	770	870	860
450	330	830	920	910
500	350	900	1000	980
600	390	1090	1250	1070
700	430	1200	1360	1220
800	470	1320	1480	1320
900	510	1420	1580	1430
1000	550	1550	1700	1550
1200	630	1780	1950	1800
1400	710	2000	2175	1980
1600	790	2250	2470	2150
1800	870	2450	2650	2350
2000	950	2700	2850	2550

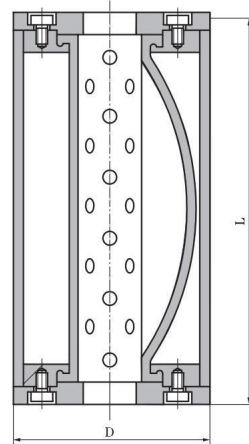
ZYA-8000型胶胆气囊式水锤吸纳器  
ZYA-9000型活塞气囊式水锤吸纳器



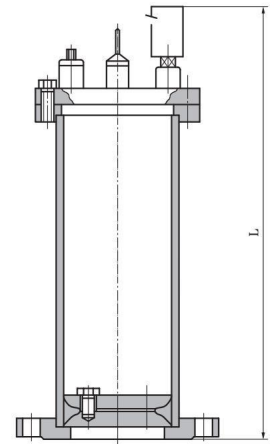
ZYA-8000型



ZYA-9000型



ZYA-8000型



ZYA-9000型

### 一、主要技术参数

ZYA-8000型胶胆气囊式水锤吸纳器由外壳、高级合成橡胶内胆及多孔管等组成。适用于工矿、企业、高层建筑、电站等各类给排水系统中。在无需阻止水流的条件下，具有超卓的水击吸收力，有效地吸纳水锤。

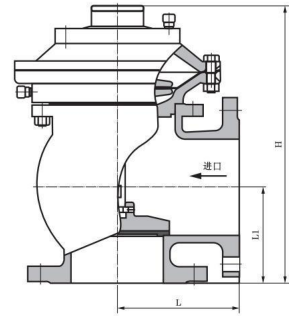
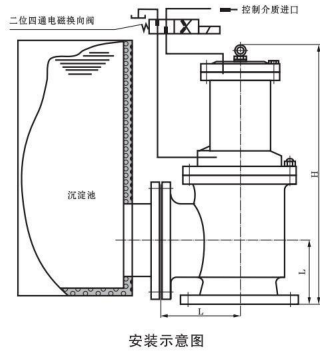
ZYA-9000型活塞气囊式水锤吸纳器的内部有一密闭的容气腔，下端为一活塞。当冲击波传入水锤吸纳器时，水击波作用于活塞上，活塞将往容气腔方向运动，活塞在一定压力的气体和不规则水击波双重作用下做上下运动，形成一个动态的平衡，这样就消除了不规则的水击波震荡。

### 二、主要零件材料

公称压力PN (MPa)		1.6	2.5
试验压力 MPa	壳体强度	2.4	3.75
	密封试压	1.76	2.75
容气腔压力 (占管道压力百分数)		50~70%	
连接形式		法兰连接	
适用介质		无杂物的清水、污水	
适用介质温度		0~80℃	

### 三、主要外形尺寸 (法兰连接尺寸: PN16按GB4216·5-84标准, PN25按GB9113·88标准)

ZYA-9000型				ZYA-9000型				ZYA-8000型			
公称通径 DN		L		公称通径 DN		L		公称通径 DN		D	L
管径	mm	1.6MPa	2.5MPa	管径	mm	1.6MPa	2.5MPa	管径	mm		
1/2	15	200	220	3	80	510	520	2	50	165	250
3/4	20	300	320	4	100	575	585	2 1/2	65	185	320
1	25	320	340	5	125	600	600	3	80	200	375
1 1/4	32	340	355	6	150	645	645	4	100	220	450
1 1/2	40	350	380	8	200	730	755	5	125	250	550
2	50	365	385	10	250	820	855	6	150	285	625
2 1/2	65	465	485	12	300	920	955	8	200	340	810



安装示意图

### 一、J744X、J644X液压、气动角式快开排泥阀用途

安装在各类沉淀池的底部壁外，用以排除池底的泥沙及污物。

### 二、J744X、J644X液压、气动角式快开排泥阀工作原理及性能

本产品由液压缸和角式截止阀组合而成，液压缸内动力带动阀瓣升降，使阀体通道开或闭，以达到流体通断。

液压缸的活塞密封件为L型皮碗，其密封性能好，经久耐用。阀瓣与阀座为软密封，密封性能好，无泄露。采用电动二位四通换向阀或手动二位四通换向阀集中控制，操作方便。

### 三、J744X、J644X主要技术参数

- 1、公称压力：1.0MPa
- 2、液压缸工作介质：清水、气
- 3、液压缸工作压力：0.15-1.0MPa
- 4、介质温度：0-80℃

### 四、J744X、J644X主要外型尺寸（法兰连接尺寸GB4216-84标准）

公称通径 DN (mm)	尺 寸 (mm)			接管螺纹 G	阀杆材料
	H	L1	L2		
80	480	135	125	1/2"	不锈钢
100	500	145	125	1/2"	不锈钢
150	620	175	145	1/2"	不锈钢
200	735	225	185	1/2"	不锈钢
250	805	260	205	1/2"	不锈钢
300	940	280	245	3/4"	不锈钢
350	1100	305	270	3/4"	不锈钢
400	1200	340	310	1"	不锈钢

### 五、JM744X、JM644X膜片式液压、气动快开排泥阀产品特点与用途

该阀的主要特点是采用双室隔膜传动机构替代活塞式，无运动磨损，寿命长。主要用途是安装在各类沉淀池的底部壁外，用以排除池底的泥沙及污物。

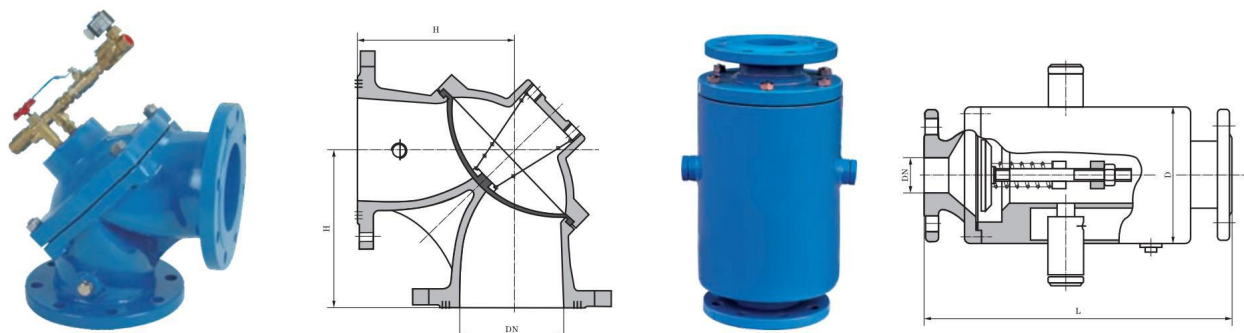
### 六、JM744X、JM644X膜片式液压、气动快开排泥阀主要技术参数

型 号	公称压力 PN(MPa)	壳体实验压力 PN(MPa)	隔膜传动介质	隔膜传动工作压力 PN (MPa)	介质温度
JM744X-10 JM644X-10	1.0	1.5	清水、气	0.15-1.0	0-80℃

### 七、膜片式液压、气动快开排泥阀主要外形尺寸（法兰连接尺寸按GB4216的规定）

公称通径DN	L	L1	H
100	160	120	370
150	190	150	440
200	225	190	530
250	260	220	615
300	280	260	785
350	315	300	880
400	340	340	970

# 100S角型隔膜式排泥阀、FA49H型防爆波安全阀



## 一、100S角型隔膜式排泥阀概述

角型隔膜式排泥阀用于水处理工厂做为排放水池内的污水及废水。此阀为角型结构，内部的尼龙强化橡胶隔膜，可供长期使用。

## 二、100S角型隔膜式排泥阀主要技术参数

公称压力MPa	1.0	1.6
壳体试验压力MPa	1.5	2.4
密封试验压力MPa	1.1	1.76

## 三、100S角型隔膜式排泥阀主要零件材料

零件名称	阀体、阀盖	阀瓣、弹簧	薄膜
材料	铸铁	不锈钢	尼龙强SX橡胶

## 四、100S角型隔膜式排泥阀主要外型尺寸（法兰连接尺寸符合GB4216）

H	125	145	155	175	200	225	275	325	375
DN	50	65	80	100	125	150	200	250	300

## 五、FA49H型防爆波安全阀产品特点及用途

FA49H型防爆波安全阀，是一种即能消除水锤冲击波又能阻挡水锤冲击波的水用安全阀。它是由多组安全阀组成的产品，所起到的功能是单一安全阀无法达到的。该阀安装于给水工程管道的头部，以挡波和消波的方式相结合，防止水锤冲击波沿着管道进入系统给水工程内部，从而达到消除破坏性水锤的冲击波，起到保护系统设施正常运转和安全防护的目的。

## 六、FA49H型防爆波安全阀主要技术参数

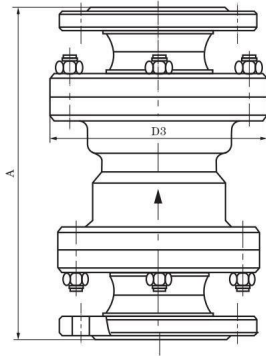
型号	公称压力PN(MPa)	工作压力(MPa)	壳体试验压力(MPa)	适用介质	工作温度
FA49H-10	1.0	0.2	1.5	清水	0~80℃
FA49H-16	1.6	0.25-0.5	2.4		

## 七、FA49H型防爆波安全阀主要外型尺寸(法兰连接尺寸按GB4216的规定)

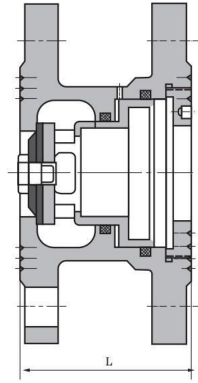
DN	50	65	80	100	125	150	200
L	390	440	440	500	520	535	600
D	160	160	160	220	270	270	375



YB43X- $\frac{10}{16}$



YB43X- $\frac{10}{16}$  T(B型)



### 一、概述

本厂生产的比例式减压阀，外形美观，质量可靠，比例准确，工作平稳，既减动压也减静压。

该阀利用阀体内部活塞两端不同截面积产生的压力差，改变阀后的压力，达到减压目的。

我厂减压阀的减压比例是：2:1, 3:1, 4:1, 3:2, 5:2等，亦可根据用户的要求设计特殊比例的减压阀。

### 二、主要技术参数

适用介质	水、气体			
适用温度	≤90℃			
压力误差	≤8%			
最小开启压力	2:1	0.2MPa		
	3:1	0.3MPa		
连接形式	法兰、内螺纹			
主要零件材料	阀体	锡青铜	不锈钢	铸铁
	内件	锡青铜	不锈钢	锡青铜或不锈钢

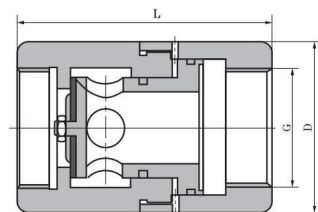
### 三、主要外形尺寸（法兰连接尺寸PN1.0MPa按GB4216.4-84标准，PN1.6MPa按GB4216.5-84标准）

公称通径 DN (mm)	A1
25	115
32	124
40	132
50	140
65	155
80	155
100	200
125	220
150	230
200	270

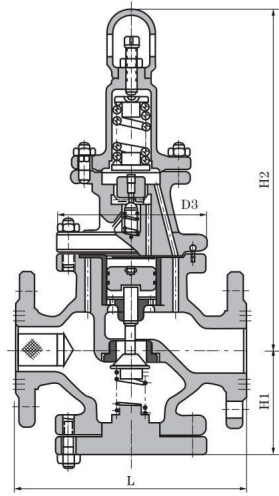
公称通径 DN(mm)	A	D3
25	232	115/125
32	246	140/150
40	256	150/155
50	270	165/175
65	306	185/200
80	320	210/230
100	340	240/265
125	400	275/300
150	429	310/350
200	358	355/400

型号	公称压力 PN (MPa)	公称通径 DN (mm)	L
YB43X-10T (B型)	1.0	50	85
		65	102
		80	122
		100	140
		125	160
		150	178
YB43X-16T (B型)	1.6	200	230
		50	85
		65	102
		80	122
		100	140
		125	160
150	178		
200	230		

公称通径 DN (mm)	尺寸 (mm)		
	C	L	D
15	1/2"	80	50
20	3/4"	80	50
25	1"	90	54
32	1 1/4"	100	60
40	1 1/2"	110	68
50	2"	120	80



YB13X- $\frac{10}{16}$  T(B型)



## 一、概述

本厂生产的Y43H蒸汽减压阀适用于蒸汽管路上。通过减压阀的调节，可使进口压力降至某一需要的出口压力，当进口压力或流量变动时，减压阀依靠介质本身的能量可自动保持出口压力在小范围内波动。

## 二、主要零件材料

零件名称	材料
阀体、阀盖	灰铸铁、铸钢、不锈钢
付阀瓣、付阀座、膜片主阀瓣、主阀座、活塞	不锈钢
付阀弹簧、主阀弹簧	铬钒钢
调节弹簧	硅锰钢
活塞环	合金铸铁

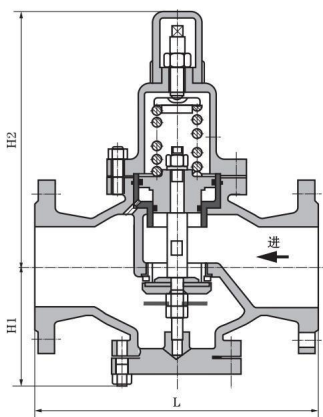
## 三、主要外形尺寸（法兰尺寸PN1.6,PN2.5MPa按JB/T79-94标准，PN4.0，PN6.4MPa按JB/T79-94标准）

公称压力 PN(MPa)	公称通径 DN(mm)	尺寸 (mm)		
		L	H1	H2
1.6	20	160	89	312
	25	180	101	315
	32	200	107	320
	40	220	113	325
	50	250	120	335
	65	260	125	340
	80	310	140	360
	100	350	150	390
	125	400	190	415
	150	450	205	440
	200	500	220	475
	250	600	270	545
	300	800	335	575
2.5	350	850	390	650
	400	900	430	705
	25	200	101	315
	32	200	107	320
	40	220	113	325
	50	250	120	335
	65	260	125	340
	80	310	140	360
	100	350	150	390
	125	400	190	425
	150	450	210	445
	200	500	245	485

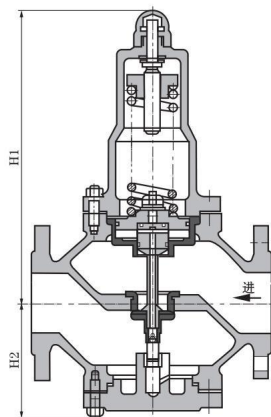
公称压力 PN(MPa)	公称通径 DN(mm)	尺寸 (mm)		
		L	H1	H2
2.5	250	600	270	545
	300	800	335	575
	350	850	390	650
	400	900	430	710
	400	900	430	710
4.0	25	200	101	315
	32	220	107	320
	40	240	113	325
	50	270	120	335
	65	280	140	365
	80	330	150	385
	100	380	150	385
	125	450	190	425
	150	500	210	445
	200	560	245	485
6.3 (6.4)	25	200	110	370
	32	220	125	380
	40	240	130	395
	50	270	135	405
	65	300	145	410
	80	330	170	445
	100	380	175	455
	125	450	245	504
	150	500	280	555
	200	560	310	581



Y42X型



Y410型、Y416型



### 一、概述

本厂生产的Y42X型弹簧活塞式减压阀适用于工作温度0~90℃的水、空气和非腐蚀性液体管路上。在高层建筑的冷热水供水和消防供水系统中，可取代常规分区水管，简化和节省系统的设备，降低工程造价。该产品比原膜片式提高寿命3倍以上。

### 二、主要零件材料

零件名称	材 料
阀体、上盖、下盖	灰铸铁、铸钢
调节弹簧	硅锰钢
活塞	不锈钢
缸套	不锈钢

### 三、主要外形尺寸 (法兰尺寸PN1.0MPa按GB4216.4-84标准, PN1.6MPa按GB4216.5-84标准, PN2.5MPa按GB9113.4-88标准)

型 号	尺 寸 (mm)												
	DN	15	20	25	32	40	50	65	80	100	125	150	200
Y410-10	L	160	160	180	200	200	220	280	310	350	450	520	550
Y416-16	H1	170	170	188	192	270	270	310	403	448	570	590	640
Y425-25	H2	75	75	77	82	98	98	138	152	170	222	242	262

### 三、Y42X 主要外形尺寸 (法兰尺寸按JB/T79-94标准)

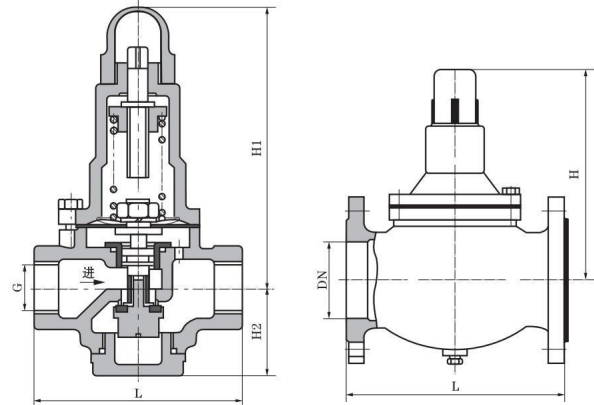
DN	L			H1				H2			
	PN16、25	PN40	PN64	PN16	PN25	PN40	PN64	PN16	PN25	PN40	PN64
20	160	160	170	90	90	90	90	220	220	220	220
25	180	200	200	95	95	100	105	255	255	265	265
32	200	220	220	100	100	100	110	255	255	265	265
40	220	240	240	115	115	130	130	325	325	330	330
50	250	270	270	120	120	135	135	325	325	330	330
65	260	280	300	125	125	130	145	330	330	340	355
80	310	330	330	135	135	150	160	340	340	340	340
100	350	380	380	108	108	185	185	317	317	360	360
125	400	450	450	190	200	200	245	560	560	565	565
150	450	500	500	205	210	240	280	580	580	585	585
200	500	560	560	220	245	245	310	630	630	635	635
250	600			270				750			
300	800			310				780			
350	850			390				850			
400	900			420				925			

## 第二代减压稳压阀



YW110型、YW116型

YW410型、YW416型、YW425型



### 一、概述

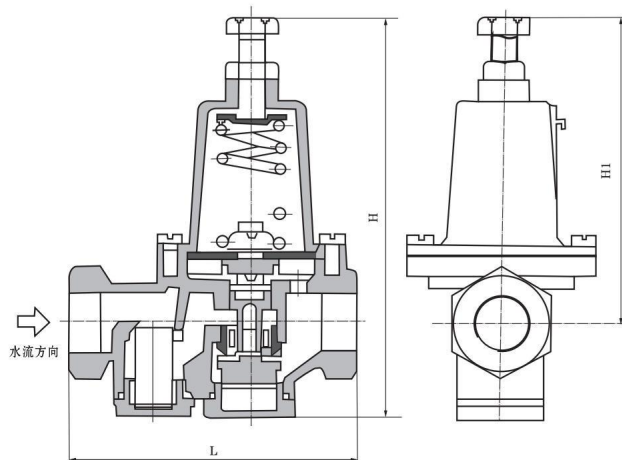
本厂生产的YW410、YW416、YW425、YW110型减压稳压阀，已经发展为第二代产品，主要特点：1、DN65口径以上用活塞式。替了膜片提高寿命3倍以上；2、DN50口径以下，用尼龙强化橡胶的平膜片代替了原来的膜片，也提高寿命3倍以上。适用介质：水、空气。介质温度：0~90℃。

### 二、主要零件材料

零件名称	材料
弹簧罩、阀体、阀盖	灰铸铁、铸钢
橡胶膜片	尼龙强化橡胶
密封垫	丁腈橡胶
调节弹簧	硅锰钢
活塞、缸套	不锈钢
阀杆	铜

### 三、主要外形尺寸（法兰尺寸PN1.0MPa按GB4216.4-84标准，PN1.6MPa按GB4216.5-84标准，PN2.5MPa按GB9113.4-88标准）

型号	尺寸 (mm)																
	DN	15	20	25	32	40	50	65	80	100	125	150	200	250	300	350	400
YW410-10 YW416-16 YW425-25	L	108	117	127	140	165	203	216	241	292	330	356	495	622	398	787	914
	H	105	105	115	120	165	165	190	250	274	350	368	395	433	475	520	570
	管螺纹G	1/2	3/4	1	1 1/4	1 1/2	2										
YW110-10 YW116-16	L	100	100	120	150	150	180										
	H1	135	135	152	180	196	201										
	H2	41	41	45	53	56	58										



## 一、概述

本厂生产的200P型减压阀为一直接作用式可调减压阀，采用隔膜型水力操作方式，可水平或垂直安装于给水、消防系统或其它清水系统中。在一定流量范围内可控制该阀出口压力为一相对固定值。

200P型为内螺纹连接减压阀，具有体型小巧，易于安装等特点，且附有内置式滤网，可方便整体安装作业，避免杂物堵塞，使其更加安全可靠。

## 二、主要参数

型号	公称压力 PN(MPa)	阀体试验压力(Mpa)	阀座试验压力(MPa)	最高流速 (M/S)	减压范围
200P-10T	1.0	1.5	1.1	6	≤0.7MPa
200P-16T	1.6	2.4	1.76		

## 三、主要零件材料

零件名称	阀体、阀瓣	滤网、螺母、垫片、弹簧压盖	弹簧	O型圈
材料	铝青铜	不锈钢	60Si2Mn	丁腈橡胶

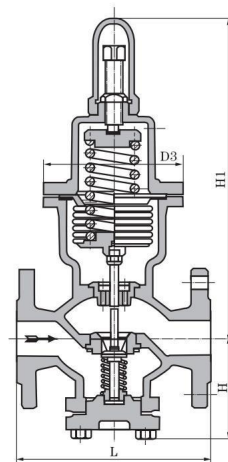
## 四、主要尺寸

公称口径 DN(mm)	尺寸 (mm)		
	L	H	H1
15	112	170	130
20	112	183	130
25	135	189	143
32	165	242	195
40	192	273	222
50	231	307	252

## 波纹管式减压阀、杠杆式减压阀



波纹管式减压阀



Y44T-10、Y44H-16

### 一、用途

本阀用于温度在180℃以下的蒸汽、空气及其他无腐蚀性气体的管路上，经过调节，使通过阀内的介质压力减至某一需要的出口压力，并使介质的出口压力保持相对稳定，但进口压力与出口压力之差必须大于或等于0.5bar。

### 二、主要零件材料

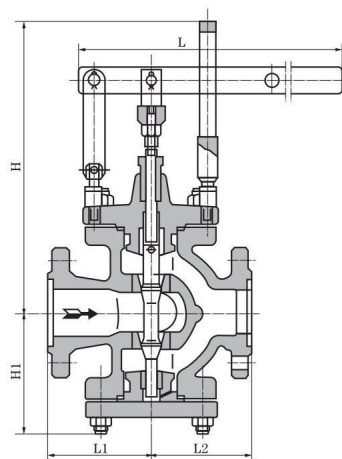
零件名称	阀体阀盖	阀瓣密封圈	波纹管	阀杆	调节弹簧	辅弹簧
材料	碳钢	不锈钢、青铜	不锈钢	不锈钢	铬锰钢	铬钒钢

### 三、主要外形尺寸（法兰尺寸按JB/T79-94标准）

公称压力 PN(MPa)	公称通径 DN(mm)	尺寸 mm		
		L	H	H1
1.0	20	140	87	293
	25	160	87	293
	32	180	92	293
	40	200	100	303
1.6	50	230	106	308
	65	260	123	310
	80	310	140	380
	100	350	150	400



杠杆式减压阀



### 一、用途

该阀主要配套在减温装置上，起到调节压力的作用，减压比一般用0.6较合适，选用DKJ-310电动执行装置，DN500阀选用DKJ-510电动执行装置较合适。

### 二、主要零件材料

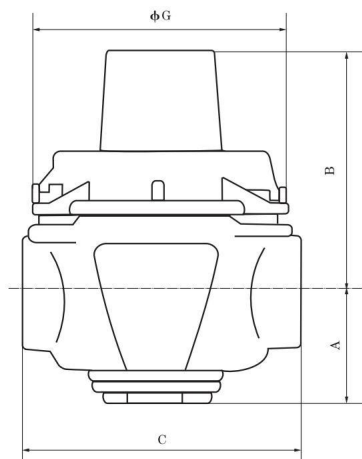
零件名称	阀体、阀盖	阀杆	阀瓣	阀座
Y45 $\psi$ -64 Y45 $\psi$ -100	WCB	38CrMoA1A	2Cr13	1Cr18Ni9Ti
Y45 $\psi$ -64I Y45 $\psi$ -100I	ZG20CrMo		1Cr18Ni9Ti	

### 三、主要外形尺寸（法兰连接尺寸按JB/T79-94标准）

公称压力 PN(MPa)	公称通径 DN(mm)	尺寸 mm				
		H	H1	L	L1	L2
6.4	50	515	200	565	150	150
	80	555	220	650	190	190
	100	582	245	800	200	200
	125	650	293	800	210	210
	150	654	318	800	225	225
10.0	200	725	355	800	250	250
	250	750	390	800	275	275
	300	918	475	1000	355	395
	400	1080	660	1000	400	550



1、支管减压阀



### 一、主要技术参数

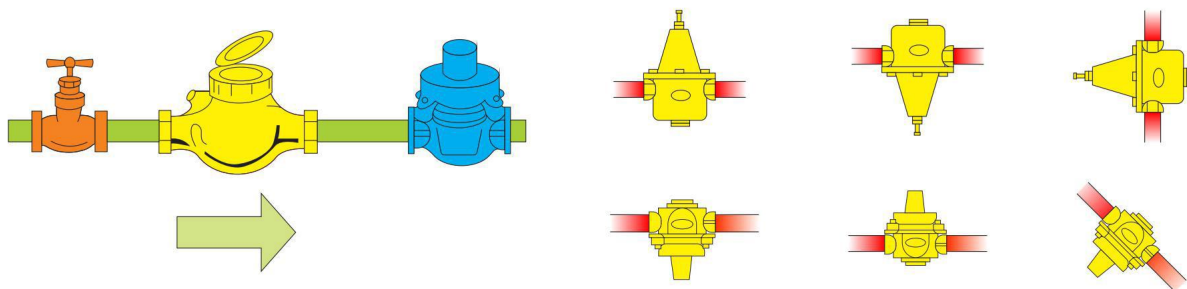
类型	型号	公称压力 PN(MPa)	公称通径 DN(MPa)	连接形式	阀体材料	出口压力 (MPa)	工作温度 °C
支管减压阀	Yz11x-16T, Yz11x-25T	1.6, 2.5	15~50	内螺纹	青铜	0.05~0.6 (可调)	80
	Yz11x-16P, Yz11x-25P				不锈钢		

### 二、主要尺寸

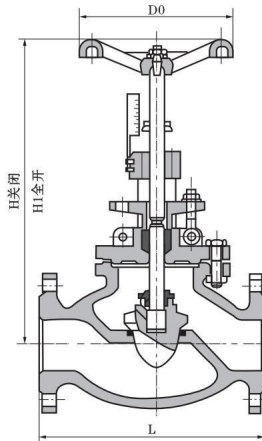
公称通径 DN(MPa)		尺寸 (mm)				重量 (kg)
mm	in	A	B	C	φG	
15	1/2	31	60	76.5	59	1.2
20	3/4	31	75	76.5	73	1.2
25	1	36	88	85	81	1.4
32	1 1/4	42	93	98	81	1.5
40	1 1/2	45	98	102	85	2
50	2	54	130	117	98	2.65

### 安装

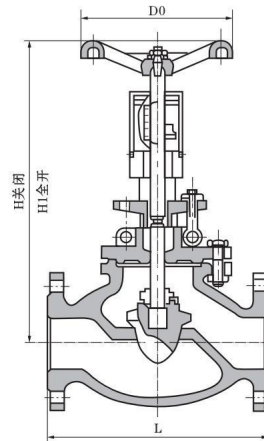
在家用给水系统，减压阀通常安装在水表后面，以便保护其后所有用水器具。如果有冰冻危险，则因注意采暖或放水排空。减压阀可以在360°方向任意安装，但铸刻在阀体上的箭头必须与实际水流方向一致。



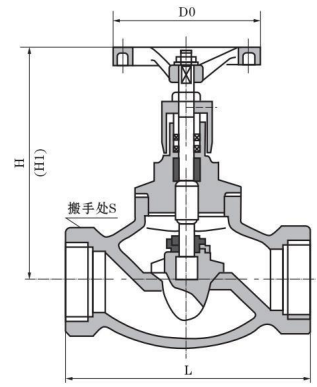
# 手动调节阀、自锁手动调节阀



法兰连接手动调节阀 (TJ40H型)



法兰连接自锁手动调节阀 (TS40H型)



内螺纹连接自锁手动调节阀 (TJ10H型)

## 一、概述

本厂生产的手动调节阀及自锁手动调节阀主要用于城市集中供热，循环水工程热电厂管网和制冷空调等工程中，具有截止、节流和调节流量的作用可取代节流孔板，是一种可变孔径的节流装置。

## 二、主要零件材料

零件材料	阀体、阀盖、填料压盖	阀杆、阀瓣、密封圈	指示盘、阀杆螺母、螺帽套
材料	灰铸铁、铸钢、不锈钢	不锈钢	黄铜

## 三、主要外型尺寸 (法兰连接尺寸: PN10按GB4216标准, PN16、PN25按JB/T97-94标准)

型 号	尺 寸 (mm)																			
	DN	15	20	25	32	40	50	65	80	100	125	150	200	250	300	350	400	450	500	600
TJ40H-10 TJ40H-10	L													622	698	787	914	978	978	1295
	H													914	914	968	968	1100	1440	1790
	H1													1074	1074	1168	1168	1350	1440	1790
	D0																			
TJ40H-16 TJ40H-16C TS40H-16 TS40H-16C TJ40H-25 TS40H-25	L	130	150	160	180	200	230	290	310	350	400	480	600							
	H	160	160	182	192	250	264	380	413	466	540	623	687							
	H1	172	172	195	210	273	290	426	468	530	613	698	777							
	D0	65	65	80	80	120	120	200	200	240	260	360	400							
TJ10H-10 TJ10H-16C TJ10H-25	L	90	100	120	140	170	200													
	H	150	160	182	192	250	264													
	H1	160	170	197	207	270	284													
	D0	80	80	80	90	100	120													

### 一、结构及用途

(1) 电动调节阀由ZKZ型直行程电动执行机构与调节阀组成，它以控制电源为动力，接受统一的标准信号0~10mA (DC) 或4~20mA (DC) 经伺服放大器放大，使电机带动减速器运行而产生轴向推力，使阀芯作相应移动。适用于电力、冶金、化工、石油等工业生产中对压力、流量、温度、液位等自动调节和远程控制系统中。

(2) 电、气动调节阀由ZKZ型直行程电动执行机构与调节阀组成。它以控制电源为动力，接受0~10mA (D、C) 或4~20mA (D、C) 信号转换成与输入信号对应的直线位移，自动地操纵阀门等调节机构，完成调节任务，或者配用电动操作器实现远程控制。该阀门适用于低、次中压、中压锅炉给实或高压疏水管道水，供调节给水流量，以满足锅炉各负荷运行的需要。



ZAZ<sup>P</sup> 电动单双座调节阀



ZNZ<sup>P</sup> 气动单双座调节阀



ZAZN型  
电动直通双座调节阀

ZAZM型  
电动套筒调节阀



ZAZ<sup>P</sup> 气动单双座散热调节阀

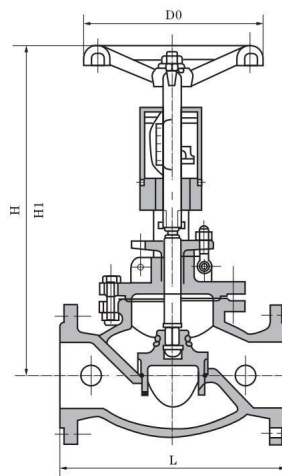


ZJHM 气动精小型套筒调节阀

### 二、主要技术参数

- 公称通径：DN20~400mm
- 公称压力：PN1.6、2.5、4.0、6.4MPa
- 工作温度：-40~250℃、热片型40~450℃
- 输入信号：0~10mA (DC) II；4~20mA (DC) III
- 控制电源AC：220V、50Hz
- 环境温度：-10~55℃
- 允许泄漏量：ZAZP型≤0.01%；ZAZM型≤0.1%；ZAZM型≤100% 阀额定容量

# KPF-16型平衡阀



## 一、概述

本厂生产的KPF-16型平衡阀是一种具有特殊功能的阀门，具有良好的流量特性，能够合理的分配流量，实现流量定量，可以有效地解决供热（空调）系统中存在的室温冷热不匀问题。由于该阀门设有开启度指示，开度锁定装置及用于流量测定的测压小阀，所以只要在各支路及用户入口装上适当规格的平衡阀，并用专用智能仪表进行一次性调试后锁定，将系统的总水量控制在合理的范围内，从而克服了“大流量，小温差”的不合理现象。该产品是供热系统中的理想产品，最高介质温度为100℃，欢迎选购。

## 二、主要技术参数

公称压力 PN(MPa)	试验压力(MPa)		工作压力(MPa)		工作介质	介质温度 (℃)
	壳体	密封	P20	P12		
1.6	2.4	1.76	1.5	1.6	水、蒸汽	≤200

## 三、主要零件材料

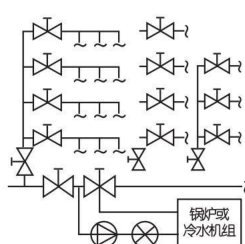
零件名称	阀体、阀盖、阀瓣 手轮、填料压套	阀杆 密封阀	阀杆 螺母	垫圈	填料
材料	灰铸铁	不锈钢	铸铜	橡胶 石棉板	膨胀石墨

## 四、主要外型尺寸 (法兰连接PN1.6MPa按JB/T79-94标准)

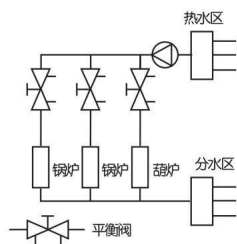
型号		KPF-16																	
公称压力PN(MPa)		1.6																	
公称通径DN(MPa)		15	20	25	32	40	50	65	80	100	125	150	200	250	300	350	400	500	600
尺寸 (mm)	L	130	150	160	180	200	230	290	310	350	400	480	495	622	698	787	914	978	1295
	H	150	160	182	192	250	264	380	413	446	540	623	687	782	914	968	1037	1440	1790
	H1	160	170	197	207	270	284	410	448	506	595	688	762	867	1009	1073	1152	1440	1790
	D0	80	180	80	90	100	120	200	200	240	240	360	400	500	500	680	680		

## 五、平衡阀安装使用事项

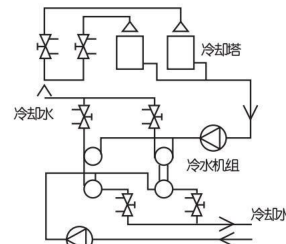
平衡阀的安装位置：平衡阀既可以安装在供水管上，也可以安装在回水管上。一般我们建议装在回水管上，尤其对于高温环路为方便调试，更要装在回水管上，安装了平衡阀的供（回）水管就不必再设截止阀。



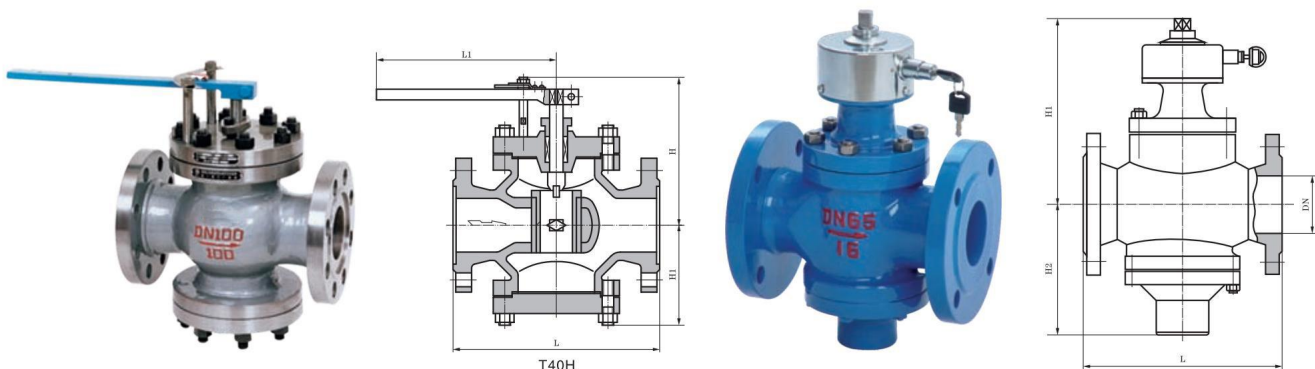
建筑内空调(采暖)管网系统平衡



小区供热(冷)管网系统平衡



并联机组平衡



## 一、给水回转式调节阀概述

给水回转式调节阀由阀体、阀座、阀瓣、阀杆、阀盖等零件组成。它安装在油、水等管路上，通过转动圆筒形阀瓣来改变阀瓣与阀座所形成的窗口面积的大小，从而实现调节流量的目的。调节阀的启闭角度为60°，由安装在调节阀上方的开度指示板来指示。

## 二、给水回转式调节阀主要零件材料

零件名称	阀体	阀盖	阀座、阀瓣、阀杆
主要材料	灰铸铁、铸钢	灰铸铁、铸钢	不锈钢

## 三、给水回转式调节阀主要外形尺寸（法兰尺寸按JB/T79-94标准）

公称压力 (MPa)	尺 寸 (mm)													
	DN	20	25	32	40	50	65	80	100	125	150	200	250	300
1.6	L	160	180	200	220	250	280	310	350	400	450	500	650	800
	L1	140	150	180	200	230	240	270	300	350	380	440	500	650
	H	180	200	205	210	230	230	250	250	290	300	325	330	450
	H1	90	100	107	113	120	125	140	150	190	205	270	270	330
2.5	L	160	180	200	220	250	280	310	350	400	450	500	650	800
	L1	150	160	180	210	245	260	290	320	370	410	480	540	700
	H	180	200	205	210	230	240	250	280	290	300	325	330	450
	H1	90	100	100	120	120	130	150	150	190	205	270	270	335
4.0	L	180	200	220	240	270	300	330	380	450	500	550	650	800
	L1	150	160	190	210	245	270	300	330	380	420	500	560	720
	H	180	200	205	210	230	240	250	290	300	310	335	350	470
	H1	90	100	110	113	120	130	150	170	190	210	220	290	360
6.4	L	180	200	220	240	270	300	330	380	450	500	550	650	800
	L1	160	170	200	230	260	290	320	350	400	440	530	600	760
	H	185	210	220	225	250	250	260	300	310	320	340	360	480
	H1	100	110	110	135	35	140	160	180	200	220	230	300	370
10.0	L	180	200			300	315	380	400		450			
	L1	180	200			280		380	4700		414			
	H	150	165			240		270	280		360			
	H1	105	115			130		190	190		250			

## 一、ZL47F-16型自力式平衡阀产品特点及用途

ZL47F-16型自力式平衡阀，主要是由一个自动调节阀瓣和手动调节阀瓣组成。利用介质自身的压力变化为动力，自动调节各支管路流量的平衡，准确稳定流量，同时具有开度指示，锁定、关闭等功能。适用于“供热、空调等非腐蚀性介质的流量控制。运行前一次性调节，即可使系统流量自动恒定在要求的设定值。

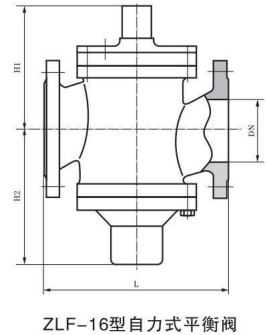
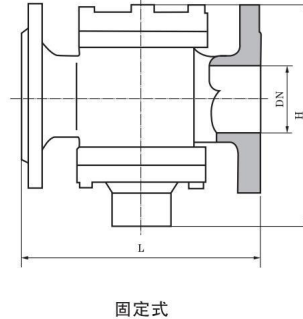
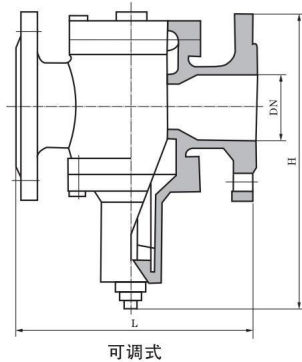
## 二、ZL47F-16型自力式平衡阀主要技术参数

型 号	公称压力	壳体试验压力	密封试验压力	适用介质	介质温度
ZL47F-16	1.6MPa	2.4MPa	1.76MPa	水、油等非腐蚀性液体	0~100℃

## 三、ZL47F-16型自力式平衡阀主要外型尺寸（法兰连接尺寸按GB4216）

DN	15	20	25	32	40	50	65	80	100	125	150	200	250	300	350
L	110	110	115	160	200	215	230	275	290	310	350	430	520	635	670
H <sub>1</sub>	122	122	137	182	191	197	205	259	268	334	357	407	452	486	555
H <sub>2</sub>	70	70	74	91	147	147	154	181	211	227	260	303	367	430	495

## ZYC型自力式压差控制阀、ZLF-16型自力式平衡阀



可调式

固定式

ZLF-16型自力式平衡阀

### 一、ZYC型自力式压差控制阀产品特点及用途

ZYC型自力式压差控制阀，是一种利用介质自身的压力变化进行自我控制而保持流经该被控系统介质压差不变的阀门。适用于供暖方式采用双管系统的压差控制，保证系统基本不变，降低噪音，平衡阻力，消除热网和水力失调。

### 二、ZYC型自力式压差控制阀主要技术参数

型号	公称压力	壳体实验压力	压差控制范围	
			定压差型	可调压差型
ZYC-16-H3T	1.6MPa	2.4MPa	10KPa、20KPa、30KPa	10~30KPa

### 三、ZYC型自力式压差控制阀主要外型尺寸 (法兰连接尺寸按GB4216规定)

DN mm	连接方式	L mm	H (mm)		流量 m <sup>3</sup> /h	适用介质	介质温度	主要零件材料
			定压差型	可调压差型				
15	螺纹	110	95	145	0.2-1	水	0~120℃	阀体、上盖和下盖为铸铁、阀芯为铜、膜片为尼龙强化橡胶、弹簧为不锈钢
20		110	110	150	0.3-1.5			
25		115	130	165	0.5-2			
32	法兰	130	140	190	1-4			
40		200	190	340	1.5-6			
50		215	205	355	2-8			
65		230	240	390	3-12			
80		275	300	500	5-20			
100		290	350	550	10-30			
125		310	380	580	15-45			

### 四、ZLF-16型自力式平衡阀产品特点及用途

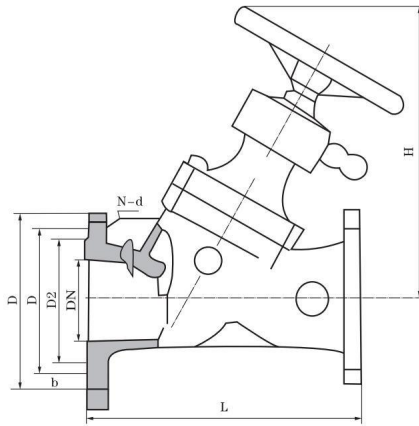
ZLF-16型自力式平衡阀，是一种利用介质自身的压力变化进行自我控制而保持流经该被控系统流量不变的阀门，并具有流量指示，调节方便，适用于供热空调等非腐蚀性介质的流量控制。运行前一次性调节，即可使系统流量自动恒定在要求的设定值。

### 二、ZLF-16型自力式平衡阀主要技术参数

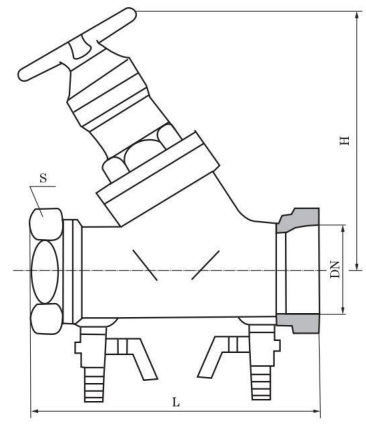
型号	公称压力	壳体试验压力	适用介质	介质温度
ZLF-16	1.6MPa	2.4MPa	水、油等非腐蚀性液体	0~100℃

### 三、ZLF-16型自力式平衡阀主要外型尺寸 (法兰连接PN1.6MPa按JB/T79-94标准)

DN	15	20	25	32	40	50	65	80	100	125	150	200	250	300	350	备注
L	110	110	115	160	200	215	230	275	290	310	350	430	520	635	670	DN15~25为螺纹连接
H <sub>1</sub>	72	72	81	108	138	138	143	170	193	208	254	289	325	357	372	
H <sub>2</sub>	70	70	74	91	147	147	154	189	211	227	260	303	367	430	495	
流量控制范围m <sup>3</sup> /h	0.1~1	0.1~1.5	0.2~2	0.5~4	1~6	2~10	3~15	5~25	10~35	15~50	30~80	40~180	100~300	150~500	200~700	



SP45F- $\frac{10}{16}$ 型



SP15F- $\frac{10}{16}$ 型

### 一、用途

本阀门是一种平衡阀，适用于各种液体管路系统，是一种较为理想的新型节能阀门。该阀设有刻度的数字显示，可直观调到任一位置，并可锁定。

该阀主要应用于工业和民用建筑采暖管路系统。目前在一些管网系统中存在着水力失调问题，平衡阀提供了解决这一问题材的手段，用它可准确的调节压降和流量，用以改善管网系统中液体流动状况，达到管网液体平衡和节约能源的目的。

在双管网工程改造中，应用此阀门仍可节约能源，得到较好的效果。

### 二、主要性能及使用规范

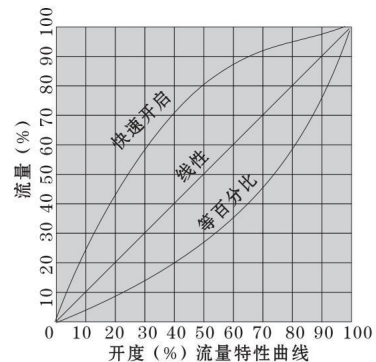
型 号	Sp15- $\frac{10}{16}$	Sp45F- $\frac{10}{16}$	备 注
试验压力	2.4MPa(24kgf/cm <sup>2</sup> )		
工作压力	≤1.6MPa(16kgf/cm <sup>2</sup> )		
工作温度	≤120℃		
适用介质	水、油和其它液体		
特性曲线	等百分比		
安装使用范围	管网系统的主干、分支干、室内供水干管、分支立管及多台锅炉		

### SP15F-型 主要外形及连接尺寸

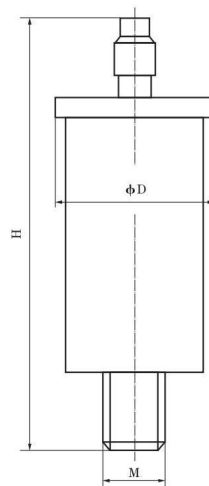
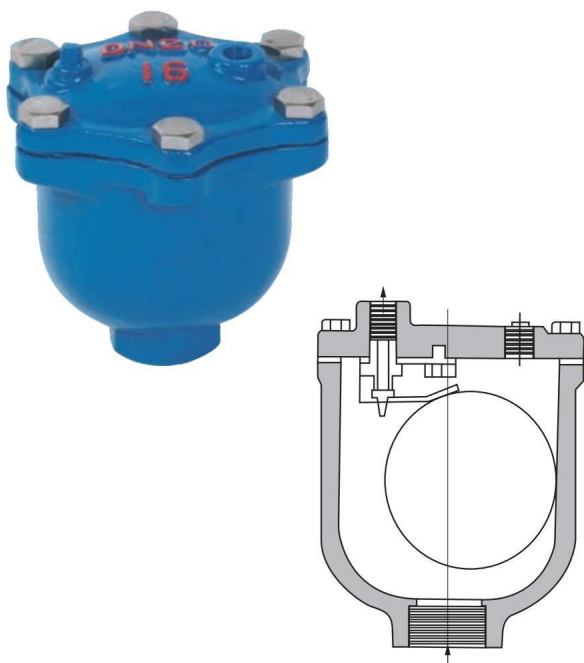
DN	ZG	L	S	H	重量kg
15	1/2"	100	27	128	1
20	3/4"	115	33	128	1.5
25	1"	125	46	130	1.8
32	5/4"	140	55	150	2
40	3/2"	160	55	187	2.5

### SP45F- $\frac{10}{16}$ 型主要外形及连接尺寸 (法兰连接尺寸按JB/79-94标准)

DN	L	H
32	180	230
40	200	242
50	230	250
65	290	260
80	310	329
100	350	340
125	400	424
150	480	454
200	550	517
250	622	573
300	698	617
350	787	705



上图为几种阀门的流量特性曲线，本厂生产的是其中等百分比特性阀门。从曲线图上可知开度一个相等的变化率，则流量的变化率相等，其特点是开度大时流量大，开度小时则流量小。而工程中大都在流量大时应用，等百分比阀门恰恰适用这种要求。根据这一特点，可以自如的予置某一流量（快开阀门和线性阀门则不具备这种功能）而且当需要变化时，还能知道变化量。达到理想状态。



## 一、概述

在一般情况下，水中约含2VOL%的溶解空气，在输水过程中，这些空气由水中不断地释放出来，聚集在管线的高点处，形成空气袋（AIR POCKET），使输水变得困难，系统输水能力可因此下降约5-15%。此微量排气阀主要功能就是排除这2VOL%的溶解空气，并适合装置于高层建筑，厂区内配管，小型泵站用以保护或改善系统的输水效率及节约能源。

单杆式（SIMPLE LEVER TYPE）微量排气阀，为一类似椭圆形阀体，内部所有零件包括浮球，杠杆、阀座等均为304不锈钢，内部使用标准排气孔径1/16"，适用于PN16工作压力环境。

## 二、主要零件材料

名称	阀盖	阀座	杆架	杠杆
材质	球墨铸铁	304不锈钢	304不锈钢	304不锈钢
塞头		浮球	阀体	螺栓
合成橡胶BUNA-N, VITOL		304不锈钢	球墨铸铁	镀锌钢制

## 三、主要外型尺寸

公称通径DN(mm)	15	20	25
进口尺寸	1/2"(15m/m)	3/4"(20m/m)	1"(25m/m)
出口尺寸	1/4"	1/4"	1/4"
排气孔尺寸 (mm)	1.6	1.6	1.6
外型尺寸 A(长)×B(宽)×高 (mm)	102×86×127	102×86×127	102×86×127

## 一、概述

AVAX型自动排气阀主要应用于暖通空调系统，往往安装在制高点或弯头等处，以排除管道中多余气体、提高管路使用效率及降低能耗。

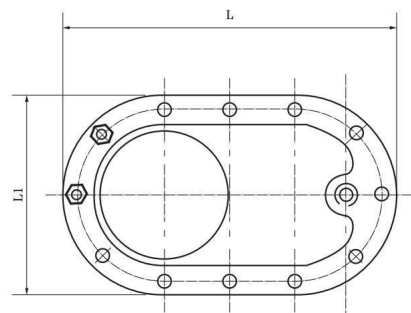
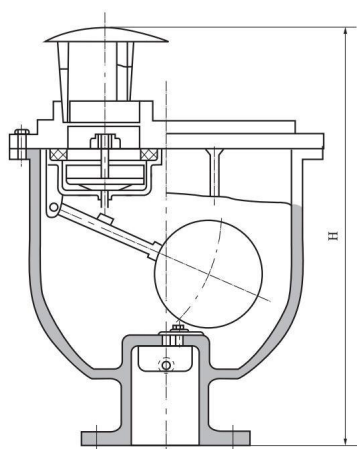
## 二、技术参数

公称压力	1.0MPa
阀座试验压力	1.1MPa
阀体试验压力	1.5MPa

## 三、主要外型尺寸

单位：mm

产品型号	公称通径	D	H	m
AVAX-0010	10	47	113	3/8"
AVAX-0015	15	47	113	1/2"
AVAX-0020	20	47	113	3/4"
AVAX-0025	25	47	113	1"



### 一、结构及用途

本阀阀体为圆桶状，阀门内件包括不锈钢浮球、杠杆及阀瓣。本阀安装在泵出口处或配水管线中，用来排除集积在管中的空气，以提高管线及水泵的使用效率，当管内一旦产生负压时，此阀迅速吸入外界空气，以防止管线因负压而损坏。

### 二、动作原理

当管内开始注水时，阀瓣处在开启的位置，进行大量排气，当空气排完时，阀内充满水，浮球上升并带动阀瓣关闭，停止排气，当管内水正常输送时，如有少量空气聚集在阀内到相当的程度，阀内水位下降，此时空气由小孔排出。当水泵停止时，管内水流空或遇管内产生负压，此时塞头迅速开启，吸入空气，确保管线安全。

### 三、主要技术参数

型号	试验压力 (MPa)		公称通径 DN(mm)	连接形式	公称压力 DN(MPa)
	壳体实验压力	密封实验压力			
CARX-10	1.5	1.1	25-32	内螺纹	1.0
			50-200	法兰	1.6

### 四、主要零件材料

零件名称	阀体	阀盖	浮球	杠杆架	杠杆	塞头
材料	球墨铸铁	球墨铸铁	不锈钢	不锈钢	铝青铜	铝青铜

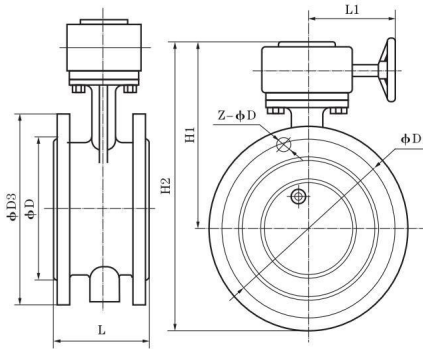
### 五、主要外形尺寸 (法兰连接尺寸按GB4216-84标准)

公称通径 DN (mm)	尺寸 (mm)				
	L	L1	H	Z	d
25	280	176	330	-	-
32	280	176	330	-	-
50	360	208	475	4	17.5
65	360	208	475	4	17.5
80	400	244	552	8	17.5
100	465	275	623	8	17.5
150	537	332	686	8	22
200	537	332	686	8/12	22

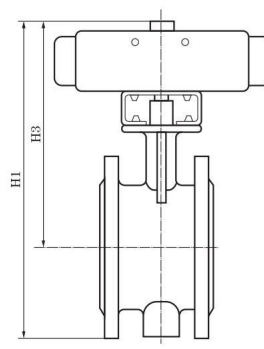
# 单偏心法兰式蝶阀



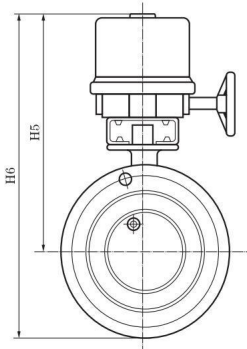
FBGX法兰蝶阀



FBGX 蜗轮型法兰式蝶阀



FBAX 法兰式气动蝶阀



FBEX 法兰式电动蝶阀

## 一、概述

我厂按流线型设计的单偏心法兰蝶阀，克服了普通蝶阀磨擦阻力大，拆卸困难，水流损失大等缺陷。可广泛应用于给排水、建筑、空调、污水，石油、化工、医药轻纺，水电等系统管道做截止和调节作用。

## 二、特点

- 1、蝶板采用流线型，桁架式设计，能大大地减少流体阻力。
- 2、密封阀座直接安装于蝶板上，不用拆下阀杆，既可进行更换。
- 3、采用单偏心结构，可减少密封阀座磨擦阻力。
- 4、整体环氧树脂粉体烤漆，只要更换密封阀座材料，既可适用于不同介质。

## 三、技术参数

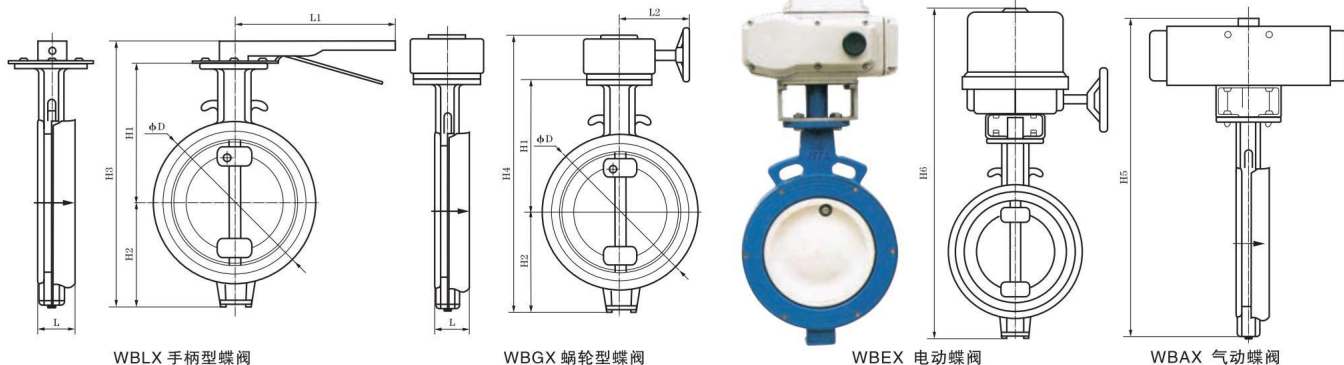
压力等级：1.0MPa、1.6MPa  
 阀体耐压：1.5MPa、2.4MPa  
 密封试验：1.1MPa、1.76MPa  
 工作温度：0~80℃ 适用介质：水、气

## 四、主要零件材料

序号	名称	材料
1	阀体、蝶板	灰铸铁或球墨铸铁
2	阀杆	不锈钢
3	密封阀座	橡胶

## 五、外型尺寸

公称压力 PN(MPa)	公称通径 Dn(mm)	尺寸 (mm)											
		L	φ D1	φ D	Z-φ D	φ D2	L1	H1	H2	H3	H4	H5	H6
1.0	50	108	125	165	4-18	102	154	228	310	256	338	342	424
	65	112	145	185	4-18	122	154	240	333	276	358	356	448
	80	114	160	200	8-18	133	154	323	423	313	413	368	468
	100	127	180	220	8-18	158	154	330	440	318	428	411	521
	125	140	210	250	8-18	184	154	330	455	318	444	412	537
	150	140	240	285	8-18	212	154	368	510	411	553	506	648
	200	152	295	340	8-22	268	238	444	614	508	678	524	694
	250	165	350	395	8-22	320	238	478	680	545	742	557	754
	300	178	400	445	12-22	370	227	546	776	581	803	565	787
	350	190	460	505	12-22	430	227	580	840	614	866	598	850
	400	216	515	565	16-22	482	270	568	858	658	940	698	980
	450	222	565	615	16-26	532	280	686	993	688	995	773	1080
	500	229	620	670	20-26	585	238	702	1056	723	1058	915	1250
	600	267	725	780	20-26	685	385	741	1161	773	1163	990	1380
700	430	840	895	20-30	800	385	873	1328	836	1283	990	1430	
800	470	950	1015	24-30	905	385	931	1443	891	1398	1035	1540	
900	510	1050	1115	24-33	1005	545	981	1543	941	1498	1243	1800	
1000	550	1160	1230	28-36	1110	620	1026	1653	993	1608	1750	2365	
1200	630	1380	1455	32-39	1330	620	1140	1873	1123	1850	1856	2583	
1.6	50	108	125	165	4-18	102	154	228	310	256	338	343	424
	65	112	145	185	4-18	122	154	250	333	276	358	356	448
	80	114	160	200	8-18	133	154	323	423	313	413	368	468
	100	127	180	220	8-18	158	154	330	440	318	428	411	521
	125	140	210	250	8-18	184	154	330	455	319	444	412	537
	150	140	240	285	8-18	212	154	368	510	411	553	506	648
	200	152	295	340	12-22	268	238	444	614	508	678	524	694
	250	165	355	405	12-26	320	238	478	680	540	742	557	759
	300	178	410	460	12-26	370	227	546	776	573	803	565	795



WBLX 手柄型蝶阀

WBGX 蜗轮型蝶阀

WBEX 电动蝶阀

WBAX 气动蝶阀

### 一、概述

本厂引进国外先进阀门制造技术，采用独特的“浮动密封”原理生产的蝶阀，彻底的解决了阀门内漏的可能性，并能减少密封阀座的磨擦阻力及操作扭矩。可广泛地使用于给排水、建筑、空调、污水、石油、化工、食品、医药、轻纺、水电等系统流体管道作截止和调节作用。

### 二、特点

- 1、浮动式阀座，能自动找正蝶板最佳密封位置，达到良好的密封效果，并能减少操作扭矩。
- 2、采用单偏心结构，可减少阀座在开关过程中磨损，提高使用寿命。
- 3、球形密封面，保证阀门在关闭时，既使出现关不到位的情况，也能保证阀门密封不漏水。
- 4、特殊销子设计，保证蝶板与阀杆紧密结合，并可进行更换。
- 5、整体烤漆，能有效地防止锈蚀且只有更换密封阀座材料，就可使用于不同介质。
- 6、精益求精，保证每个零件具有很高的可靠性。

### 三、主要规格

压力等级: 1.0MPa、1.6MPa  
 阀体压力: 1.5MPa、2.4MPa  
 密封试验: 1.1MPa、1.76MPa  
 工作温度: 0~80℃  
 适用介质: 水、油、气等

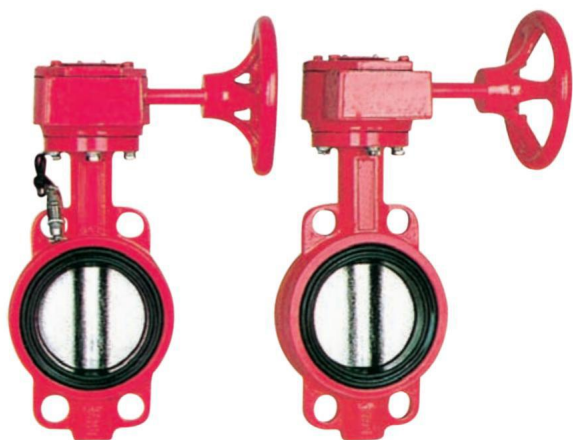
### 四、主要零件材料

序号	名称	材料
1	阀体	球墨铸铁
2	蝶板	球墨铸铁、不锈钢
3	密封阀座	三元乙丙橡胶
4	阀杆	不锈钢

注：如需信号蝶阀资料来电索取

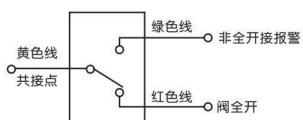
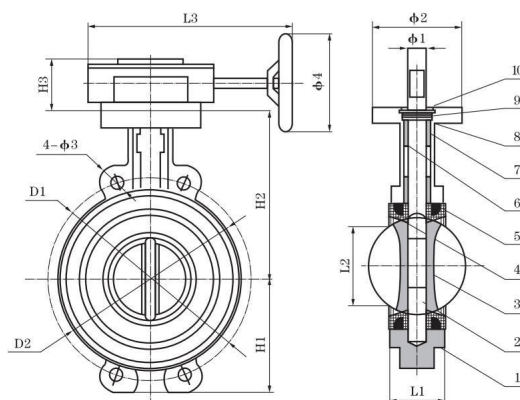
### 五、外型尺寸（压力等级：1.0MPa、1.6MPa）

公称通径	L	L <sub>1</sub>	L <sub>2</sub>	φD	H <sub>1</sub>	H <sub>2</sub>	H <sub>3</sub>	H <sub>4</sub>	H <sub>5</sub>	H <sub>6</sub>
50	43	267	154	106	112.5	77	224	251	330	408
65	46	267	154	124	123	85	240	270	377	430
80	46	267	154	162	138	95	279	309	411	462
100	52	267	154	162	150	105	286	318	467	512
125	56	345	154	192	168	129	329	359	503	582
150	56	345	154	216	190	132	354	381	557	639
200	60	353	238	270	227.5	165	438	464	655	706
250	68	353	238	326	251	197	493	520	745	762
300	83		227	376	284.5	234		596	842	825
350	92		227	436	310	283		670		887
400	102		270	484	343	325		781		1030
450	114		280	534	390	369		852		1160
500	127		338	590	423	404		610		1343
600	154		385	690	550	470		1100		1536



BWSX信号蝶阀

BWFx信号蝶阀



BWSX型电气开关接线图

## 二、材质说明

序号	零件名称	材质
1	阀体	球铁、铸钢
2	阀轴	SUS410/SUS316
3	蝶板	球铁电镀、不锈钢
4	阀座	EPDM, PTEE
5	阀座靠背	酚醛树脂
6	衬套	青铜, 聚四氟乙烯
7	密封圈	NBR, EPDM
8	圆垫片	SUS316/黄铜
9	对开环	SUS316/黄铜
10	挡圈	弹簧钢

## 一、技术参数

公称口径	DN50-60mm
公称压力	1.0/1.6/2.5Mpa
工作温度	-10℃-80℃
密封压力	2.0倍公称压力
阀体耐压	4.0倍公称压力
适用介质	水、油、气

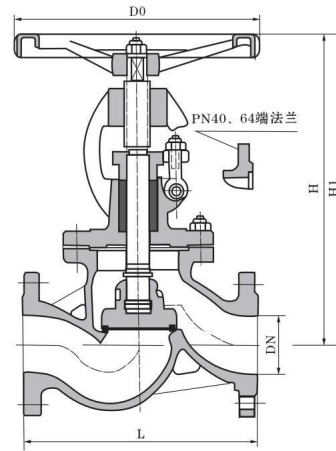
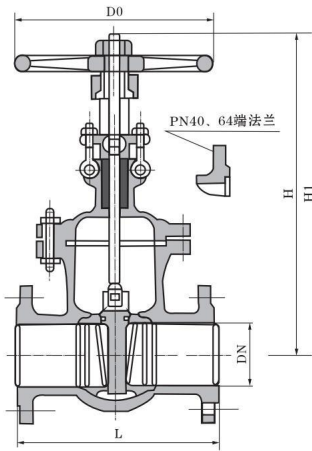
## 三、主要外型尺寸

单位:mm

产品型号	公称口径	H1	H2	H3	D1	D2	L1	L2	L3	φ1	φ2	φ3	φ4
BWS(F)X-0050	50	70	130	68	120	95	43	32	245	12.6	70	23	152
BWS(F)X-0065	65	76	143	68	136	109	46	47	245	12.6	70	26-3	152
BWS(F)X-0080	80	86	155	68	160	124	46	65	245	12.6	70	18	152
BWS(F)X-0100	100	104	170	68	182	153	52	91	245	15.8	90	24-5	152
BWS(F)X-0125	125	118	190	68	215	179	56	112	245	19	90	23	152
BWS(F)X-0150	150	132	210	68	238	206	56	146	245	19	90	25	152
BWS(F)X-0200	200	167	243	85	295	264	60	194	400	22.1	115	25	300
BWS(F)X-0250	250	198	282	85	357	316	68	242	400	28.5	115	29	300
BWS(F)X-0300	300	239	310	52	407	373	68	292	400	31.7	140	29	305
BWS(F)X-0350	350	267	368	82	467	436	78	325	400	31.7	140	30	305
BWS(F)X-0400	400	309	400	121	515	488	102	380	431	33.15	197	26/30	290

备注：法兰钻孔按GB/T17241.6-1998标准。

PN20规格尺寸未列出，若有特殊规格要求，请与业务部联系。



### 一、主要技术参数

公称压力 PN(MPa)	试验压力 (MPa)			适用介质	适用温度
	壳体	密封(液体)	低压密封(气)		
1.6	2.4	1.76	0.6	水 蒸汽、油品	≤425
2.5	3.75	2.75			

### 二、主要零件材料

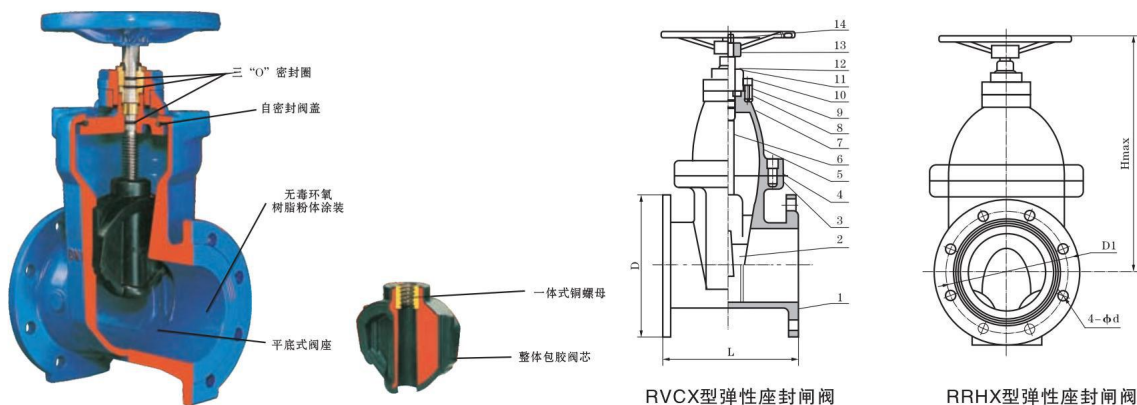
阀体、阀盖	阀杆、阀瓣、 阀座密封面	阀杆螺母	填料
不锈钢	不锈钢	铝青铜	柔性石墨
碳钢			

### 三、主要外形尺寸 (法兰尺寸按JB/T79-94标准)

型 号	公称压力 PN(MPa)	公称通径 DN(mm)	尺 寸 (mm)			
			L	H	H1	D0
Z41H-16C Z41H-16P Z41H-16R	1.6	15	130	175	195	200
		20	150	180	205	200
		25	160	210	240	220
		32	180	210	240	220
		40	240	350	425	240
		50	250	358	430	240
		65	265	373	452	240
		80	280	435	530	280
		100	300	500	620	320
		125	325	614	756	360
		150	350	674	845	360
		200	400	818	1041	400
		250	450	969	1244	450
		300	500	1145	1474	560
		350	550	1280	1663	640
		400	600	1450	1886	720
Z41H-25 Z41H-25P Z41H-25R	2.5	15	130	175	195	200
		20	150	180	205	200
		25	160	210	240	220
		32	180	210	240	220
		40	240	350	425	240
		50	250	358	430	240
		65	265	373	452	240
		80	280	435	530	280
		100	300	501	620	320
		125	325	614	756	360
		150	350	674	845	360
		200	400	818	1041	400
		250	450	969	1244	450
		300	500	1145	1474	560
		350	550	1280	1663	640
		400	600	1450	1886	720

型 号	公称压力 PN(MPa)	公称通径 DN(mm)	尺 寸 (mm)			
			L	H	H1	D0
J41H-16C J41H-16P J41H-16R	1.6	10	130	198	207	120
		15	130	218	228	120
		20	150	258	272	140
		25	160	275	292	160
		32	180	280	308	160
		40	200	330	354	200
		50	230	350	380	240
		65	290	400	428	240
		80	310	355	390	280
		100	350	415	460	280
		125	400	460	520	320
		150	480	510	580	360
		200	600	710	806	400
		250	650	950	880	720
		300	750	1120	995	800
		J41H-25 J41H-25P J41H-25R	2.5	10	130	233
15	130			275	285	140
20	150			285	300	160
25	160			302	327	180
32	180			355	385	200
40	200			362	397	240
50	230			325	345	280
65	290			369	420	280
80	310			370	425	320
100	350			558	608	400
125	400			611	692	400
150	480			720	806	400
200	600			950	880	720
250	650			1120	995	800
300	750			1120	995	800

# 弹性座封闸阀



## 一、用途

我厂引进欧洲高科技阀门制造技术所生产的弹性座封闸阀，利用闸门整体包胶产生变形补偿作用达到良好的密封效果，克服了一般闸阀密封不良、漏水和生锈的现象。可广泛用于自来水、污水、建筑、石油、化工、食品、医药、轻纺、电力、船舶、冶金、能源系统等流体管线上作为调节和截流装置使用。

## 二、特点

- 1、整体包胶：闸门采用整体包胶，其良好的覆着性能与精确的几何尺寸，保证密封可靠，寿命长。
- 2、重量轻：阀体采用球铁制成，重量轻，安装方便。
- 3、平底阀座：底部采用与水管相同的平底式阀座设计，不产生杂物淤积，密封更可靠。
- 4、耐腐蚀：内腔采用无毒环氧树脂涂装，要防止腐蚀和生锈，不但可供生饮，而且可用于污水系统。
- 5、三“O”密封：阀杆采用三道O型环密封，磨擦阻力小，开关轻巧，不漏水。

## 三、技术参数

- 压力等级：1.0MPa、1.6MPa  
 阀体耐压：1.5MPa、2.4MPa  
 密封试验：1.1MPa、1.76MPa  
 工作温度：0~80℃  
 适用介质：水、气等

## 四、主要零件材料

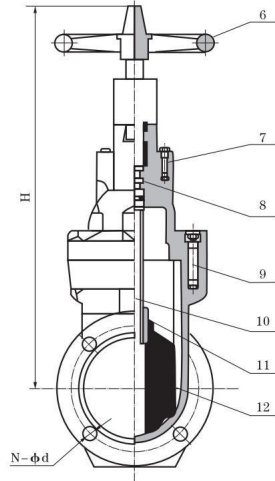
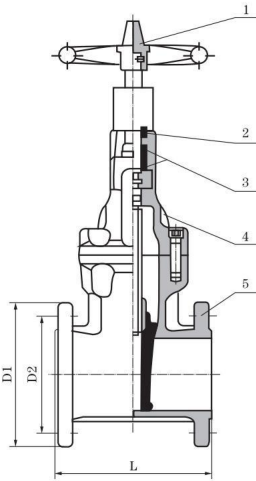
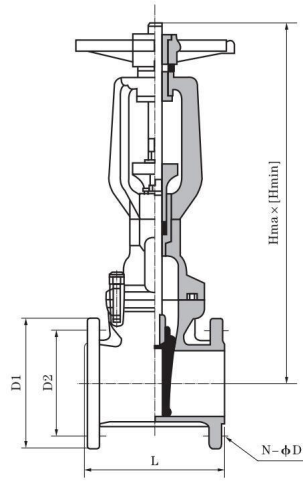
序号	名称	材料
1	阀体	球墨铸铁
2	闸门	球墨铸铁外覆EPDM
3	螺栓	镀锌
4	密封圈	NBR
5	阀盖	球墨铸铁
6	阀杆	不锈钢
7	“O”形密封圈	NBR
8	止推垫	锡青铜
9	轴套	锡青铜
10	螺栓	镀锌
11	轴盖	球墨铸铁
12	防尘罩	NBR
13	手轮	铸铁
14	紧固螺母	镀锌

## 五、外形尺寸

产品代号	公称口径	D		D1		N-φd		L	H
		1.0MPa	1.6MPa	1.0MPa	1.6MPa	1.0MPa	1.6MPa		
RVC(H)X-0050	50	165		125		4-19		178	340
RVC(H)X-0065	65	185		145		4-19		190	370
RVC(H)X-0080	80	200		160		8-19		203	410
RVC(H)X-0100	100	220		180		8-19		229	450
RVC(H)X-0125	125	250		210		8-19		254	480
RVC(H)X-0150	150	285		240		8-23		267	550
RVC(H)X-0200	200	340		295		8-23	12-23	292	630
RVC(H)X-0250	250	405		350	355	12-23	12-28	330	750
RVC(H)X-0300	300	460		400	410	12-23	12-28	356	820
RVC(H)X-0350	350	520		460	470	16-23	16-28	381	980
RVC(H)X-0400	400	580		515	525	16-28	16-31	406	1010
RVC(H)X-0450	450	640		565	585	20-28	20-31	432	1270
RVC(H)X-0500	500	715		620	650	20-28	20-34	457	1270
RVC(H)X-0600	600	840		725	770	20-31	30-37	508	1390



RVHS 升杆式弹性座封闸阀



### 一、概述

信号闸阀、信号蝶阀常用于应用于自动喷水消防管路系统，来监控供水管路，可以远地指示阀门开度。

升杆式闸阀及附开度指示闸阀也经常应用于消防系统，如果闸阀安装位置离地面较高时，一般使用升杆式闸阀，可以明显指示阀门开度，若安装位置较低。则需用附开度指示闸阀。

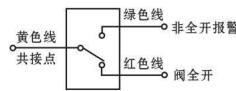
升杆弹性座封闸阀除具有弹性座封闸阀的优点之外，因其可以较直观指示阀门开度，故常用于消防及工业系统。一般安装于距地面较高位置。

### 二、材质说明

序号	零件名称	材质
1	传动帽	GG25
2	防尘罩	NBR
3	O-RING	NBR
4	阀盖	GG25
5	阀体	GG25
6	手轮	GG25
7	轴盖	GG25
8	止推轴承	BRONZE
9	螺栓	SUS410
10	阀杆	SUS410
11	铜螺母	Bronze
12	阀瓣	GG25外覆EPDM或NBR

### 三、技术参数

GVSX型  
电气开关接线图



公称口径	DN50-60mm
公称压力	1.0/1.6/2.5MPa
工作温度	-10-80
密封压力	2.0倍公称压力
阀体耐压	4.0倍公称压力
适用介质	水、油、气

### 四、主要外型尺寸

单位:mm

产品型号	公称口径	D1		D2		N-φD		L	H	Hmin (全开)	Hmax (全开)
		1.0MPa	1.6MPa	1.0MPa	1.6MPa	1.0MPa	1.6MPa				
GVS(F)-0050	50	135		125		4-19		178	340	322	374
GVS(F)-0065	65	185		145		4-19		190	370	332	398
GVS(F)-0080	80	200		160		8-19		203	410	350	429
GVS(F)-00100	100	220		180		8-19		229	450	420	524
GVS(F)-00125	125	250		210		8-19		254	180	581	721
GVS(F)-00150	150	285		240		8-23		267	550	581	736
GVS(F)-00200	200	340		295		8-23	12-23	292	630	736	942
GVS(F)-00250	250	405		350	355	12-23	12-28	330	750	882	1013
GVS(F)-00300	300	460		400	410	12-23	12-28	356	820	1009	1117
GVS(F)-00350	350	520		460	470	16-23	16-28	381	980	1300	1655
GVS(F)-00400	400	580		515	525	16-28	16-31	406	1010	1380	1805

备注：法兰钻孔按GB/T17241.6-1998标准。

PN25规格尺寸未列出，若有特殊规格要求，请与业务部联系。

**ZHEJIANG**

**ZHENGRUI**

**VALVE CO.,LTD**



浙江正瑞阀门有限公司

地址：浙江省温州市永嘉县瓯北镇江北街道蔡桥村

电话：(86) 577-67027711

传真：(86) 577-67025831

网址：<https://www.zrpv.cn>