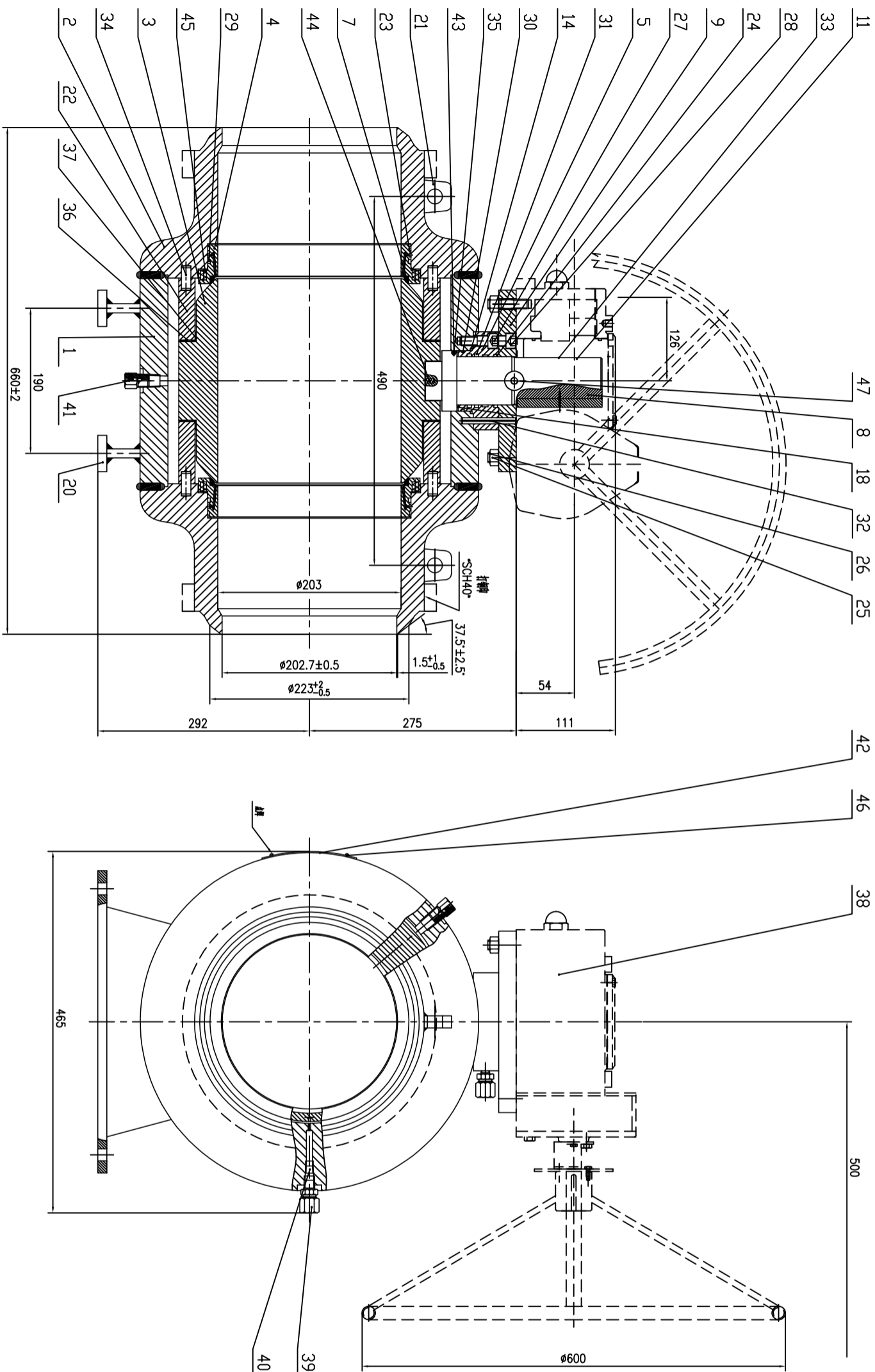


技术要求

1. 设计制造和压力试验按API 6D-2002的规定。
2. 对焊尺寸按ASME B16.25的规定。
3. 材料符合NACE MR0175的规定。
4. 防火设计按API 607的规定。
5. 焊接、试验成功后加工小法兰。

性能规范

Class	600
试验压力	壳体试验 15
	高压密封试验 11
	气密封试验 0.6
适用介质	水、油品、天然气等
适用温度	-29~121℃
设计操作转矩	2100N·m



47	GB/T 77	钢 M10X25	2	ANSI 1035
46	GB/T 827	钢 2.5	4	Cu
45	GB/ZFF 004.08	钢 9.5	32	17-7PH
44	GB/ZFF 004.08	钢 6	1	A276 304
43	GB/ZFF 004.08	钢 3	1	A276 304
42	GB/ZFF 004.05	钢	1	A276 304
41	P1/2-14NPT	钢	2	钢
40	KDF1/4-18NPT	钢	2	钢
39	DM23/8-18NPT	钢	3	钢
38	208W	钢	1	钢
37	SF-1	丝锥 90/120X2	2	STEEL+PTFE
36	SF-1	丝锥 90/25	2	STEEL+PTFE
35	GB/T 308	钢 Ø3	1	A276 304
34	GB/T 119	钢 M16X40	4	ANSI 1035
33	GB/T 879	钢 M16X75	1	ANSI 1566
32	GB/T 879	钢 M12X85	2	ANSI 1566
31	GB/T 3452.1	O圈 56X3.55	2	钢 (硬度80)
30	GB/T 3452.1	O圈 67X3.55	1	钢 (硬度80)
29	GB/T 3452.1	O圈 224X5.30	2	钢 (硬度80)
28	GB/T 70	钢 M16X75	4	A193 B7M
27	GB/T 70	钢 M16X50	4	A193 B7M
26	GB/T 901	钢 M16X60	8	8.8
25	GB/T 6170	钢 M16	8	8.8
24		钢 M16X185	2	钢 硬度+30.4
23		钢 M20X140	2	钢 硬度+30.4
22	8°Q363F600A-22	钢	2	A105+ENP
21	8°Q363F600A-21	钢	2	A36
20	8°Q363F600A-20	钢	2	A36
18	8°Q363F600A-18	钢	1	R-PTFE
14	8°Q363F600A-14	钢	1	ANSI 1045
11	8°Q363F600A-11	钢	1	A105
9	8°Q363F600A-09	钢	1	A182 F316
8	8°Q363F600A-08	钢	1	A182 F316
7	8°Q363F600A-07	钢	2	R-PTFE
5	8°Q363F600A-05	钢	1	A105+ENP
4	8°Q363F600A-04	钢	2	A182 F316
3	8°Q363F600A-03	钢	1	A182 F316
2	8°Q363F600A-02	钢	2	A105
1	8°Q363F600A-01	钢	1	A105

全焊球阀 总装图

8°WQ363F600A-00